

스마트 WIFI 카메라

사용자 설명서

APP 다운로드

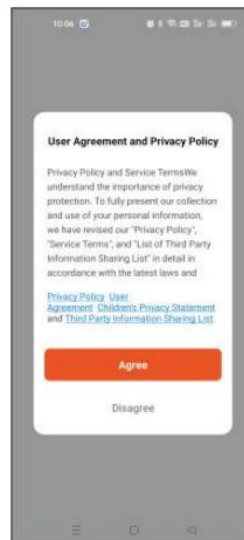
1. 모바일 APP 에서 TUYA Smart 를 검색하거나 QR 코드를 스캔하여 다운로드하십시오.

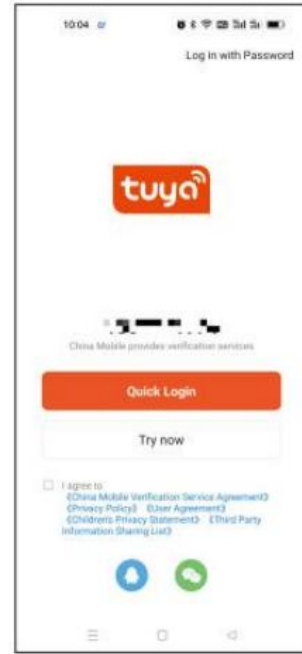
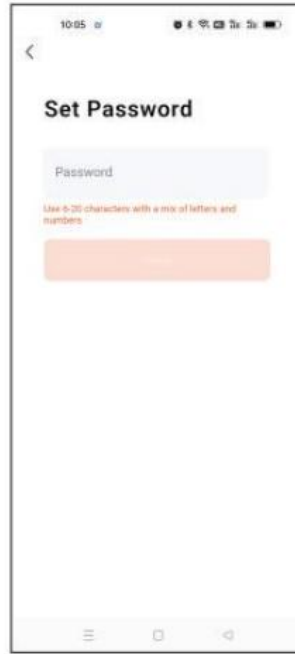


QR 코드를 스캔하여 TUYA 스마트 앱을 다운로드 하십시오.

사용자 등록

1. TUYA 스마트 APP 를 열고 다음 사진으로 등록을 클릭하십시오.
2. The 시스템은 자동으로 현재 국가를 결정하거나 당신은 당신의 국가를 선택할 수 있습니다 다음 휴대 전화 번호 또는 이메일 주소를 넣고, 다음 개인 정보 보호 정책을 동의하고, 다음 다음 사진으로 확인 코드를 입력하십시오.
3. 검증 코드를 얻은 후 등록을 마무리하기 위해 암호를 받으십시오.마지막으로, 다음 사진으로 로그인하기 위해 계정을 넣습니다.



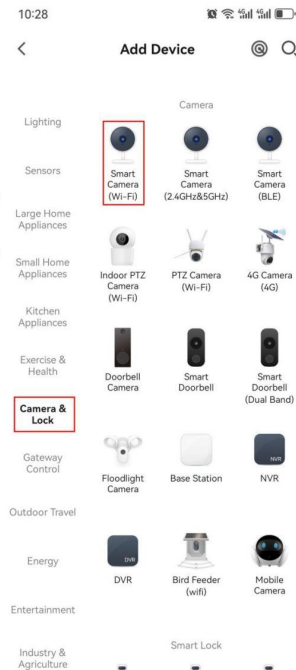


장치 추가

1. 당신이 이 제품을 얻을 때, 부속품에 있는 표준 전원 접합기와 연결하는 것을 확인하십시오, 기기는 제대로 작동하지 않을 수 있습니다. 연결하기 전에 휴대폰이 이미 Wi-Fi @2.4GHz 에 연결되어 있는지 확인하십시오.
2. 그래피티 스마트 앱 "내 홈"을 열고 오른쪽 상단 모서리에 있는 "+" 추가 버튼을 클릭하여 장치 추가 인터페이스를 입력하여 [카메라 및 잠금], [스마트 카메라 (Wi-Fi)] 를 클릭 하 십 시 오 . 다음 그림 에서 표시 된 바 와 같 이 :

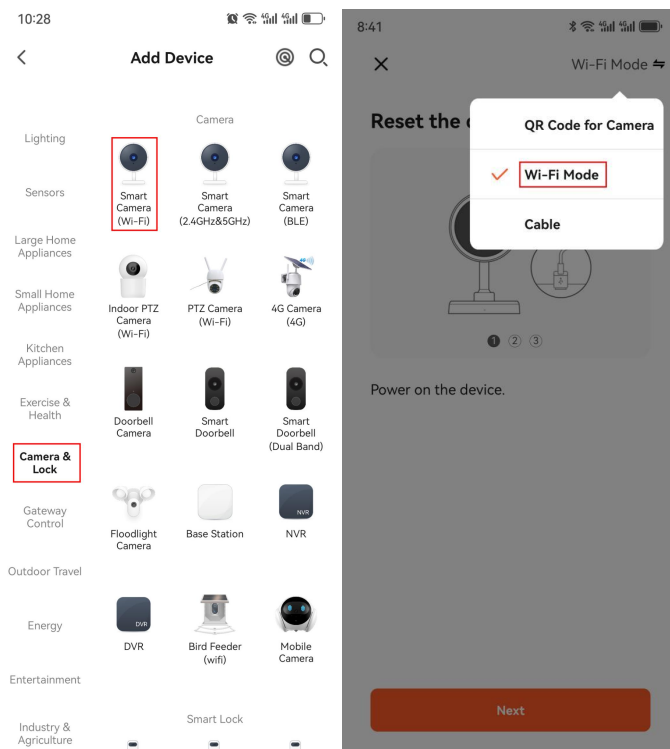


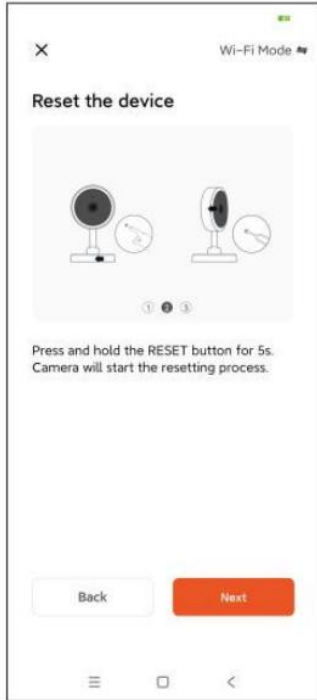
Add device



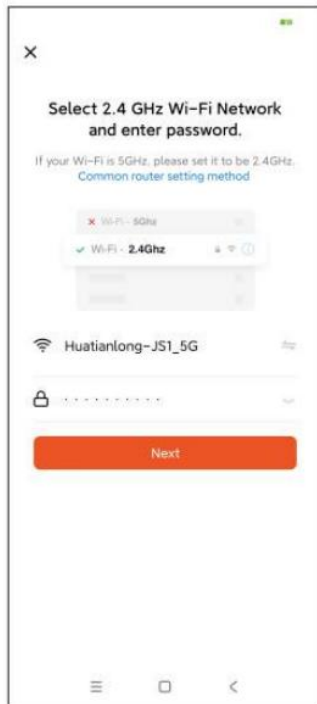
3. 추가 장치 인터페이스를 입력한 후, 네트워크 구성을 위한 세 가지 옵션이 있습니다. 카메라를 추가하기 전에 카메라 리셋 버튼을 긴 시간 누르면 카메라를 리셋합니다. 카메라를 추가하기 위해 빠른 소리를 들을 수 있습니다. AP Hotspot 추가 모드를 사용하는 것이 좋습니다.

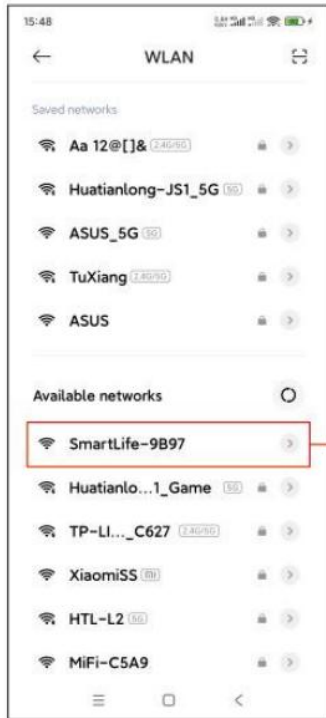
① [AP Hotspot]: 장치에 입력한 후 인터페이스를 추가합니다. [스마트 카메라(Wi-Fi)]를 선택한 다음 [AP [Hotspot]]를 선택한 다음 입력한 후 "다음"을 클릭합니다. 다음 장치 Hotspot 를 연결하는 설정으로 이동하십시오 (장치의 SmartLife-XXX/SL-XXX 필드를 가진 WiFi 를 선택하십시오). WiFi 검색 인터페이스를 입력하고, 장치 WiFi 를 선택하고, 연결을 클릭하고, 인터페이스를 종료하기 위해 WiFi 검색 인터페이스를 클릭합니다. 종료 후 "연결된 장치 출출력" 인터페이스를 입력하고 "다음"을 클릭하여 WiFi 선택 인터페이스를 입력하고 현재 WiFi 암호를 입력하고 "다음"을 클릭합니다. 장치 연결을 입력하면 장치가 성공적으로 네트워크에 연결되고 다음 그림에 표시된 대로 "성공적인 추가"가 표시됩니다.





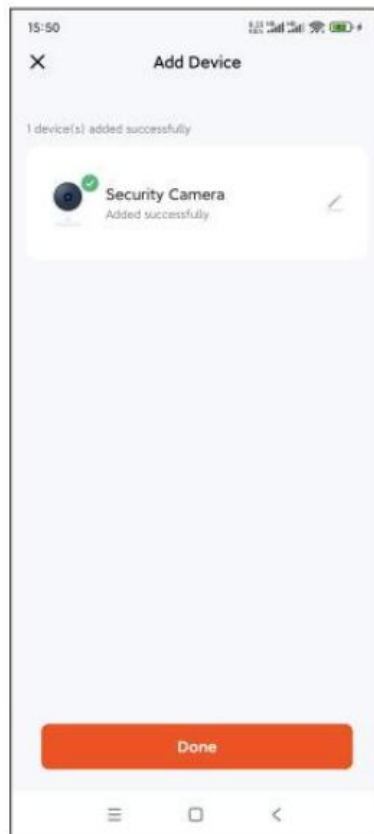
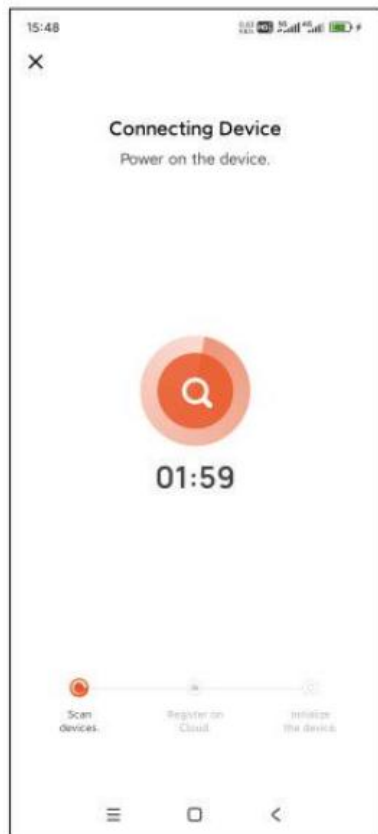
Click AP Mode



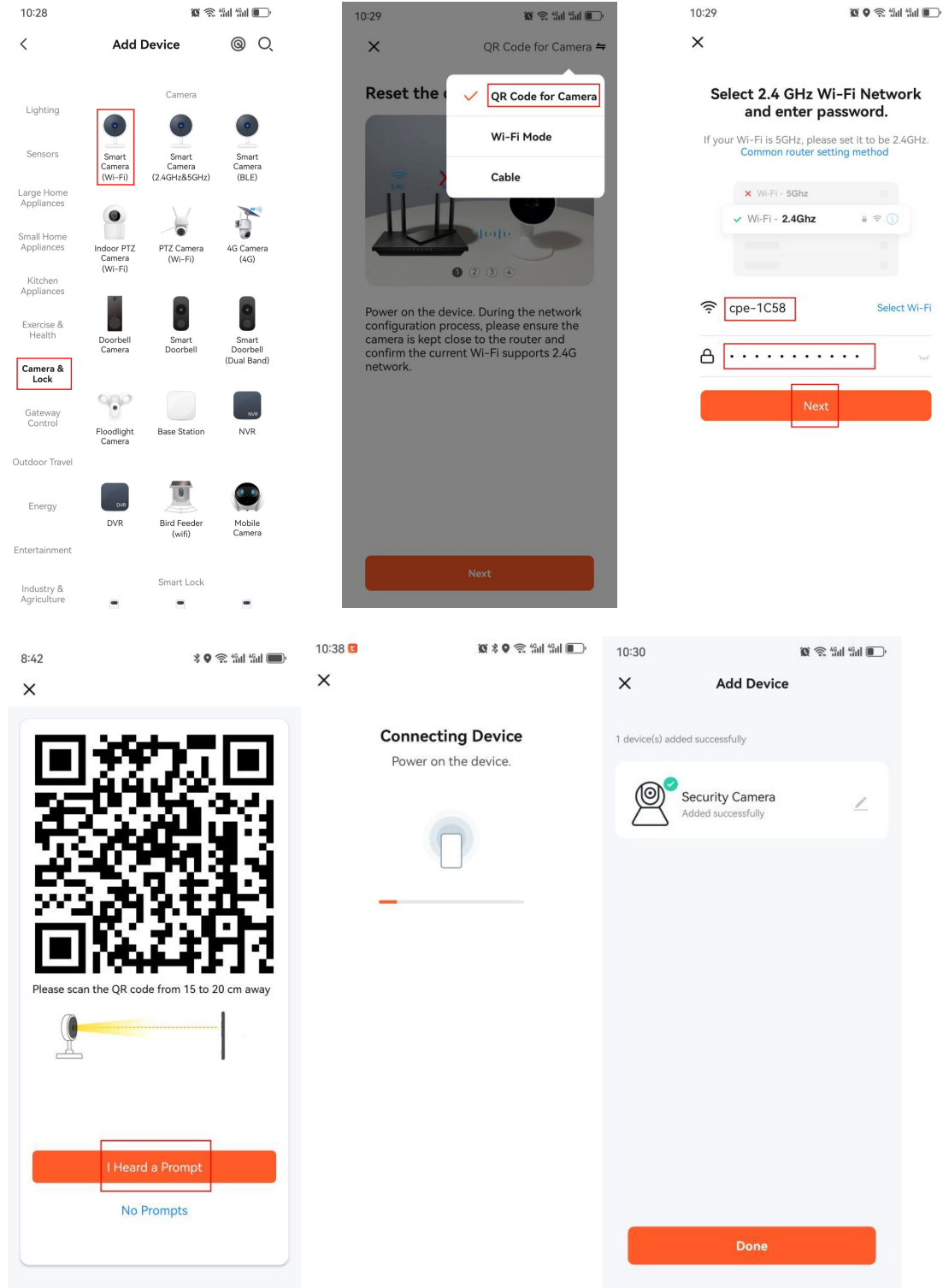


Connect success with device WiFi hotspot

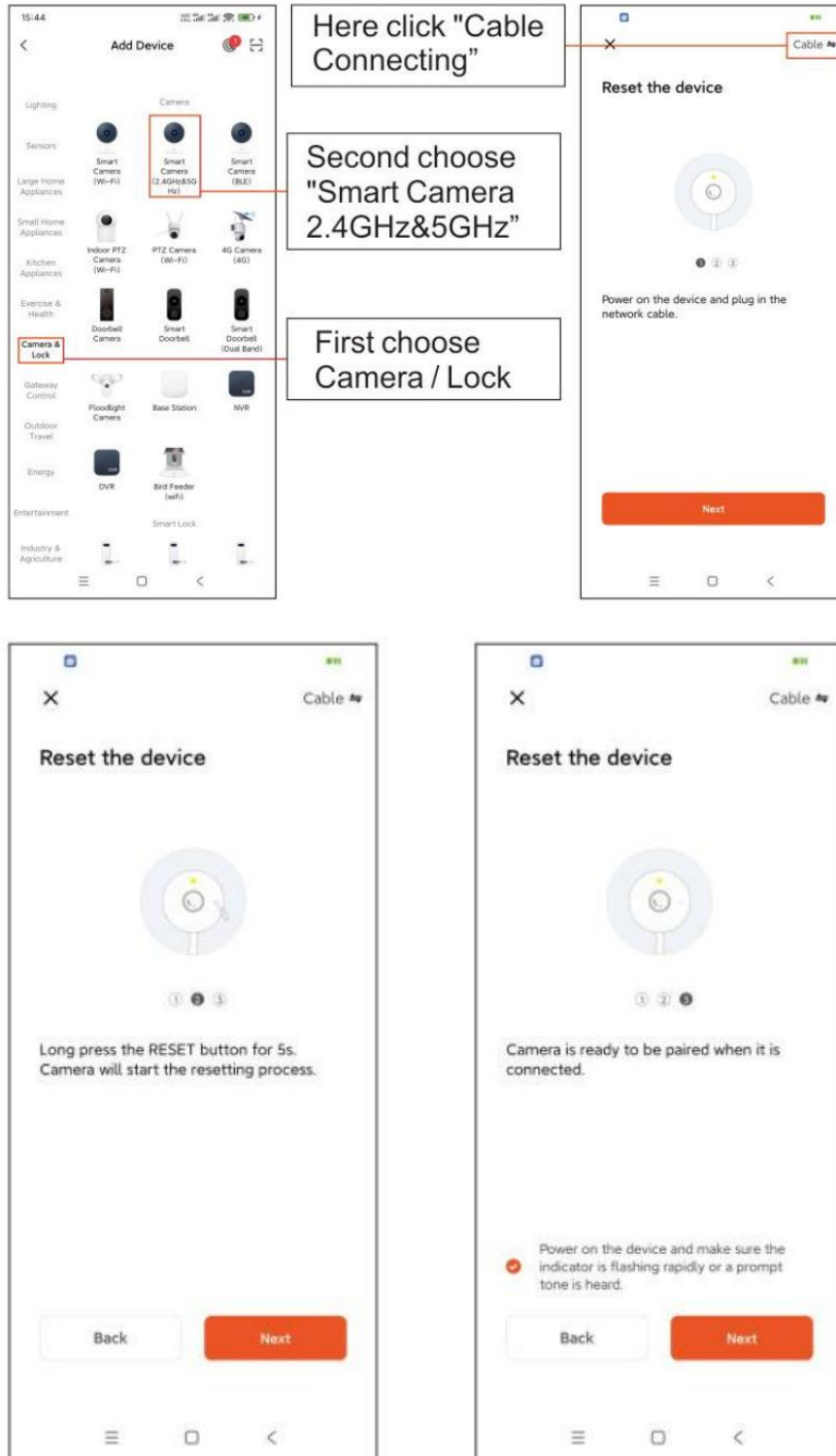
Choose "Device WiFi hotspot"

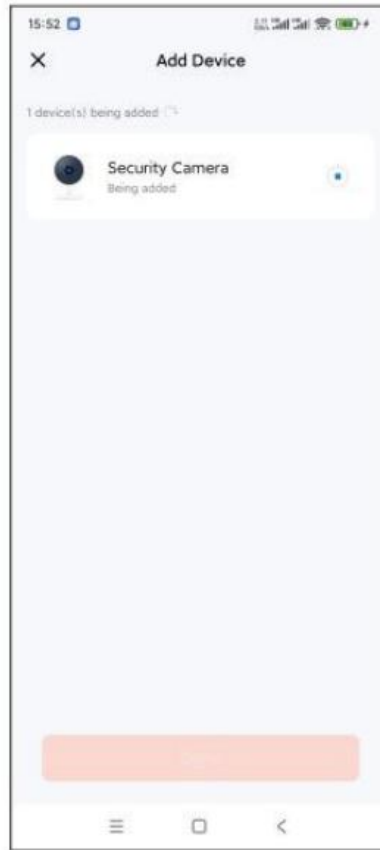
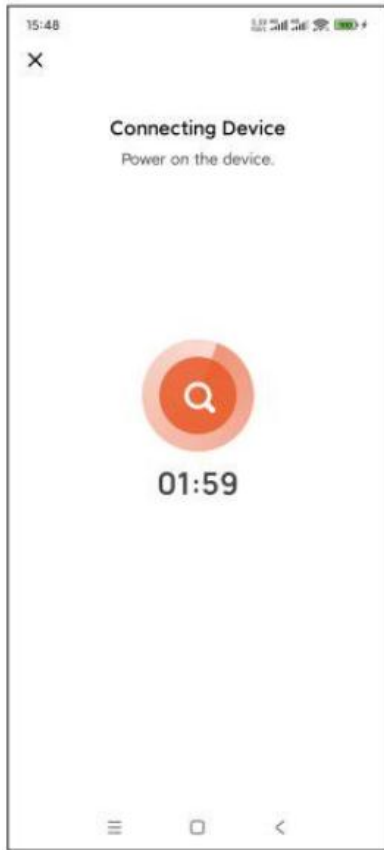


②[스캔 QR 코드 모드]:장치에 입력한 후 인터페이스를 추가합니다. [스마트 카메라 (Wi-Fi)]를 선택하고 [카메라용 QR 코드]를 선택하고 [다음]을 클릭합니다.Wi-Fi 계정과 암호를 입력하고 [다음]을 클릭합니다.카메라 앞에 휴대 전화 화면을 유지하십시오. 두 사람 사이의 거리는 15 ~ 20 cm 이어야합니다. 스캔 중에 휴대 전화를 스스스스스캔하지 마십시오.QR 코드가 성공적으로 스캔되었다는 카메라에서 음성 프롬프트를 들으면 [I Heard a Prompt]를 클릭하고 추가가 성공할 때까지 기다립니다.



③ [네트워크 케이블 직접 연결]: 추가 장치 인터페이스를 입력한 후 [카메라/잠금]을 선택한 다음 [스마트 카메라(Wi-Fi)]를 선택하여 다음 인터페이스를 입력합니다.재설정 장치 인터페이스의 오른쪽 상단에서 [케이블 연결]으로 전환을 선택하고 "다음"을 클릭하고 "장치 연결" 인터페이스를 입력합니다 (전화에 연결된 네트워크와 장치에 연결된 네트워크는 검색하기 위해 동일한 로컬 네트워킹 영역에 있어야 합니다).장치가 네트워크에 성공적으로 연결되고 "성공적으로 추가"가 다음 그림에 표시된 대로 나타 납니다.





4. 네트워크 연결을 구성하거나 업그레이드하는 데 실패한 경우, 재설정 버튼을 5 초 동안 누르고 다시 구성하기 전에 장치가 다시 시작될 때까지 기다립니다.

FAQ 는

1.Connection 문제:

Q: 왜 장치가 서버에 연결할 수 없습니까?

A: 1): 네트워크 연결을 확인

2): 라우터의 DNS 구성을 확인

3): 라우터가 백색 목록을 가지고 있는지 확인하십시오.

Q: 연결이 분리되어 있을 때 장치를 어떻게 해야 합니까?

A: 첫째로 장치가 전원이 켜져 있고 네트워크 연결이 잘 있는지 확인하기 위해. 어떤 문제도 없다면, 그것을 재시작하려고 시도하십시오. 재시작 후, 그것이 여전히 같은 문제라면, 다시 다시 네트워크 구성을 재설정하려고 시도하십시오.문제가 여전히 해결되지 않으면 라우터 근처에 장치를 만들어보십시오.

Q: 장치가 WIFI 에 연결할 수 없는 이유는 무엇입니까?

A: 1): 지금은 2.4G WIFI 에서 802.11b/g/n 만 지원하고, 5G WIFI 를 지원하지 않습니다. 제발 만들어주세요

WIFI 신호가 범위 내에 있는지 확인하십시오.

2): 중국어 코딩 모드는 호환성이 있을 수 있기 때문에, 우리는 당신을 제안합니다 WIFI 를 영어로 만들어보세요.

3): 네트워크 구성을 할 때 라우터 근처에 장치를 유지하십시오.

Q: 네트워크 구성을 할 때 Wi-Fi 를 인식할 수 없는 이유는 무엇입니까?

A: IOS 또는 Android 모바일에서 위치 권한을 켜십시오.

2.Operation 문제.

Q: WIFI 가 5G 라면 어떻게 해야 합니까?

A: 라우터의 이중 주파수 모드를 켜고 2.4G 신호에서 WIFI 를 선택하십시오.

Q: 어떻게 가족이 APP 에서 볼 수 있도록 휴대폰 번호를 추가합니까?

A: APP 를 열고 장치 공유를 선택한 다음 휴대 전화 번호를 입력하십시오.

Q: 카메라는 왜 바 Q?

A: 카메라가 바 A A 아래로 A A A: 카메라가 A A A: 카메라가 반대로 A A A A: 카메라가 A A A A A: 카메라가 반대로 A A A A A: 카메라가 A A A A A A: 카메라가

Q: 경고 메시지가 너무 자주 보내지는 경우 어떻게 해야 합니까?

A: 요청으로 APP 에서 경보 설정을 설정하십시오.

Q: 미리보기 시 소음이 왜 발생합니까?

A: 휴대폰을 카메라에서 멀리 두십시오.

Q: PTZ 가 작동하지 않으면 어떻게 해야 합니까?

A: APP 를 재부팅하거나 APP 를 재부팅하십시오.

Q: 비디오를 확인할 때 소리가 없는 이유는 무엇입니까?

A: 먼저 카메라에 마이크가 켜져 있는지 확인하십시오.그런 다음 APP 에서 스피커가 켜져 있는지 확인하고 휴대폰이 소리가 스스스피커가 그그그렇지 않는지 확인하십시오.

Q: 모바일에서 카메라에서 소리를 들을 수 없었습니다.어떻게 해야 할까요?

A: 먼저 휴대 전화와 함께 APP 에서 마이크 또는 스피커의 관리 권한을 확인하십시오. IOS 사용자는 시스템의 개인 정보 보호 설정에서 APP 의 마이크 권한을 켜 줄 수 있습니다.안드로이드 전화는 애플리케이션 관리, 휴대 전화 관리자, 보안 센터 등과 같은 전화의 권한 관리 설정을 찾아 마이크와 스피커 권한을 열습니다.

Q: 토크백 기능은 휴대 전화와 동일합니까?

A: 1): 그것은 APP 는 단추를 보여줍니다 그런 다음 대화, 그것은 Wechat 로 한 방향 통신입니다.

2): APP 가 인터컴을 보여주면 전화로 양방향 통신입니다.

3.계정 질문:

Q: 클라이언트가 APP 에 계정을 등록하면 등록되었음을 알려줍니다.어떻게 해야 할까요?

A: 그렇다면 이미 이 휴대 전화 번호로 계정이 있다는 것을 의미합니다.

Q: APP 에 로그인할 수 없다면 어떻게 해야 합니까?

A: 모바일 네트워크 연결이 잘 작동하는지 확인하십시오. 모바일 네트워크를 사용하거나 WIFI 를 변경하여 확인하십시오.실패가 나타나면 네트워크 DNS 를 분석하는 문제가 될 수 있습니다.휴대폰을 다시 부팅하거나 네트워크 연결을 다시 변경하십시오.

Q: APP 의 비밀번호를 잊으면 어떻게 해야 합니까?

A: 확인 코드로 새로운 암호를 변경하려면 암호를 잊으십시오.