

# חכמה WIFI מצלמה

## מדריך המשתמש

### הורד אפליקציה

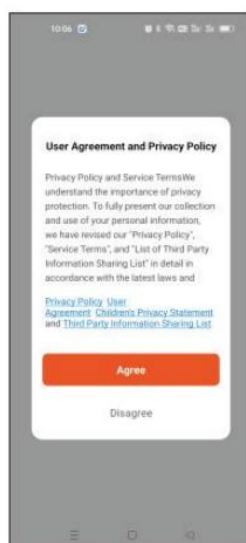
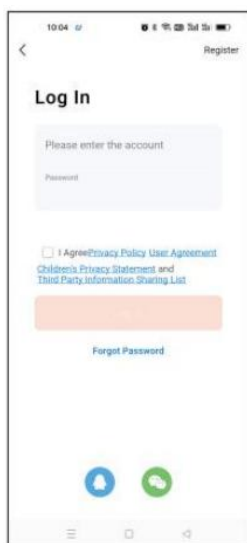
1. כדי להוריד אותו QR באפליקציה הניידת שלך או סרוק את קוד TUYA Smart חיפוש.

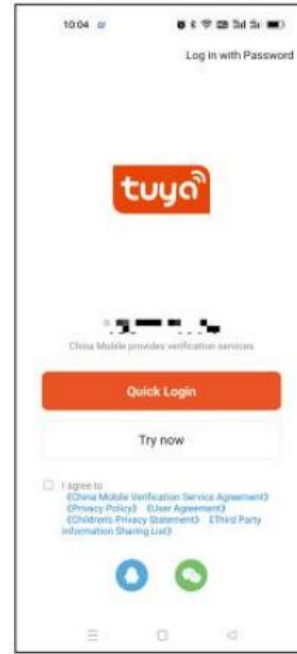
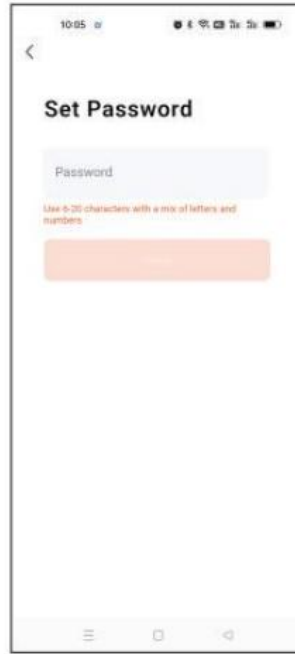


TUYA Smart כדי להוריד את אפליקציית QR סרוק את קוד

### רישום משתמש

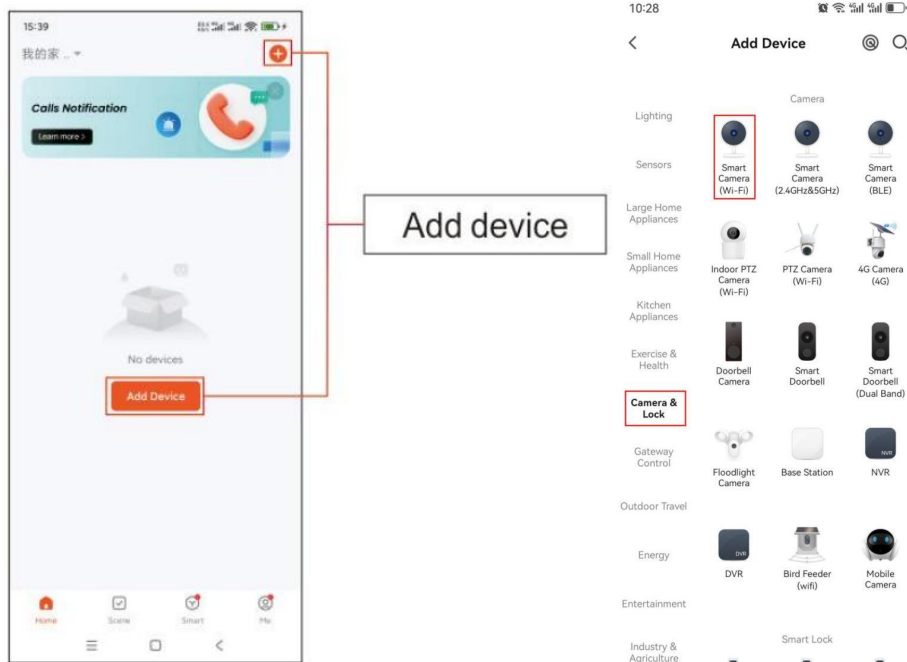
1. לחץ על רישום בתמונות הבאות, פתח את TUYA Smart APP.
2. המערכת קובעת באופן אוטומטי את המדינה הנוכחית, או שאתה יכול לבחור את המדינה שלך. ולאחר מכן לשים את מספר הנייד או כתובת הדואר האלקטרוני, ולאחר מכן לחץ להסכים מדיניות הפרטיות, ולאחר מכן להזין קוד אימות כמו התמונה לאחר שתקבל את קוד האימות, לשים את הסיסמה כדי לסיים את הרישום. לבסוף, שים את החשבון להיכנס בתמונה הבאה.
- 3.



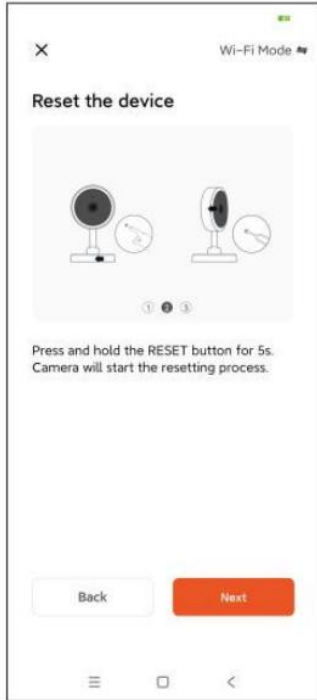


## הוסף את המכשיר

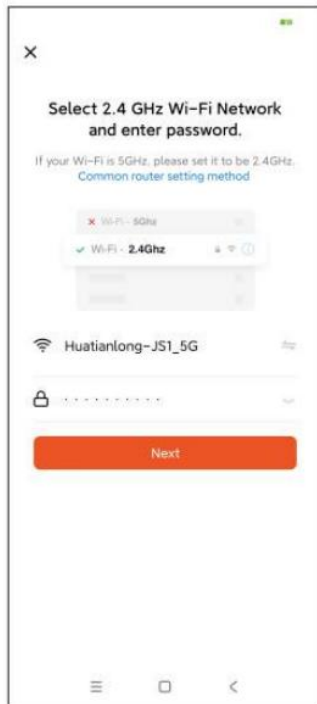
1. כאשר אתה מקבל מוצר זה, אנא ודא להתחבר עם מתאם החשמל הסטנדרטי באביזרים, אחרת @Wi-Fi-המכשיר עשוי לא לעבוד כראוי. לפני החיבור, אנא ודא שהטלפון הנייד כבר מחובר ל 2.4GHz.
2. פתח את האפליקציה החכמה גרפיטי "הבית שלי" ולחץ על "+" להוסיף כפתור בפינה הימנית. העליונה להוסיף מכשיר, הכניסה לממשק להוסיף מכשיר, לחץ על [מצלמה & נעול], [מצלמה חכמה ((Wi-Fi)). כפי שמוצג בתמונה הבאה.

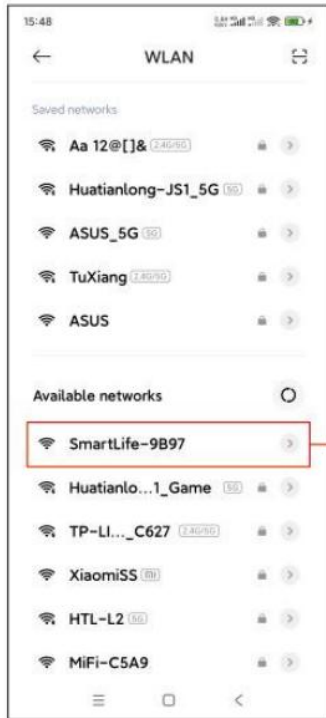






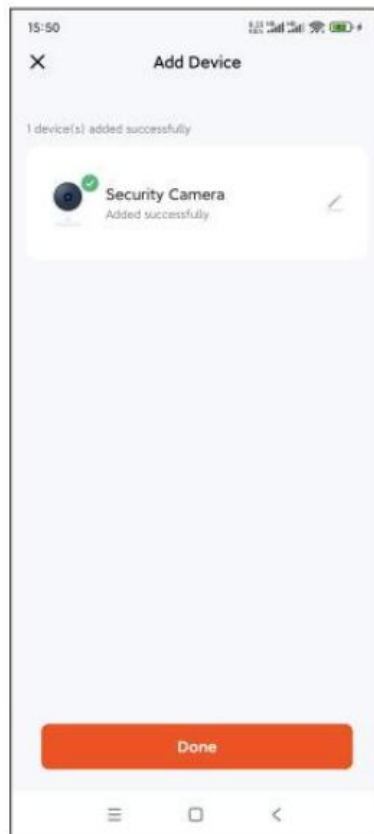
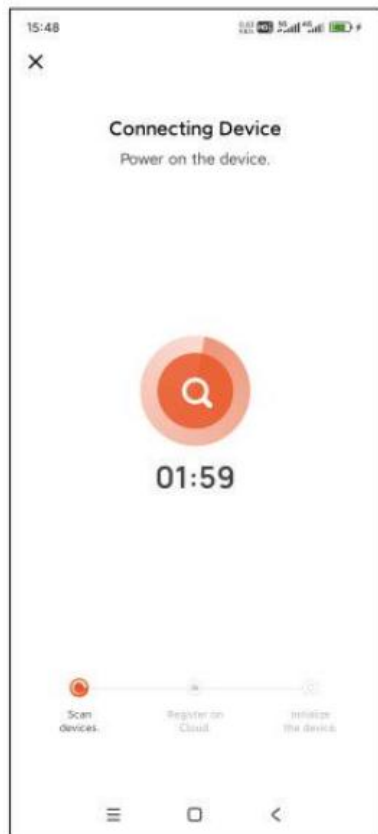
Click AP Mode



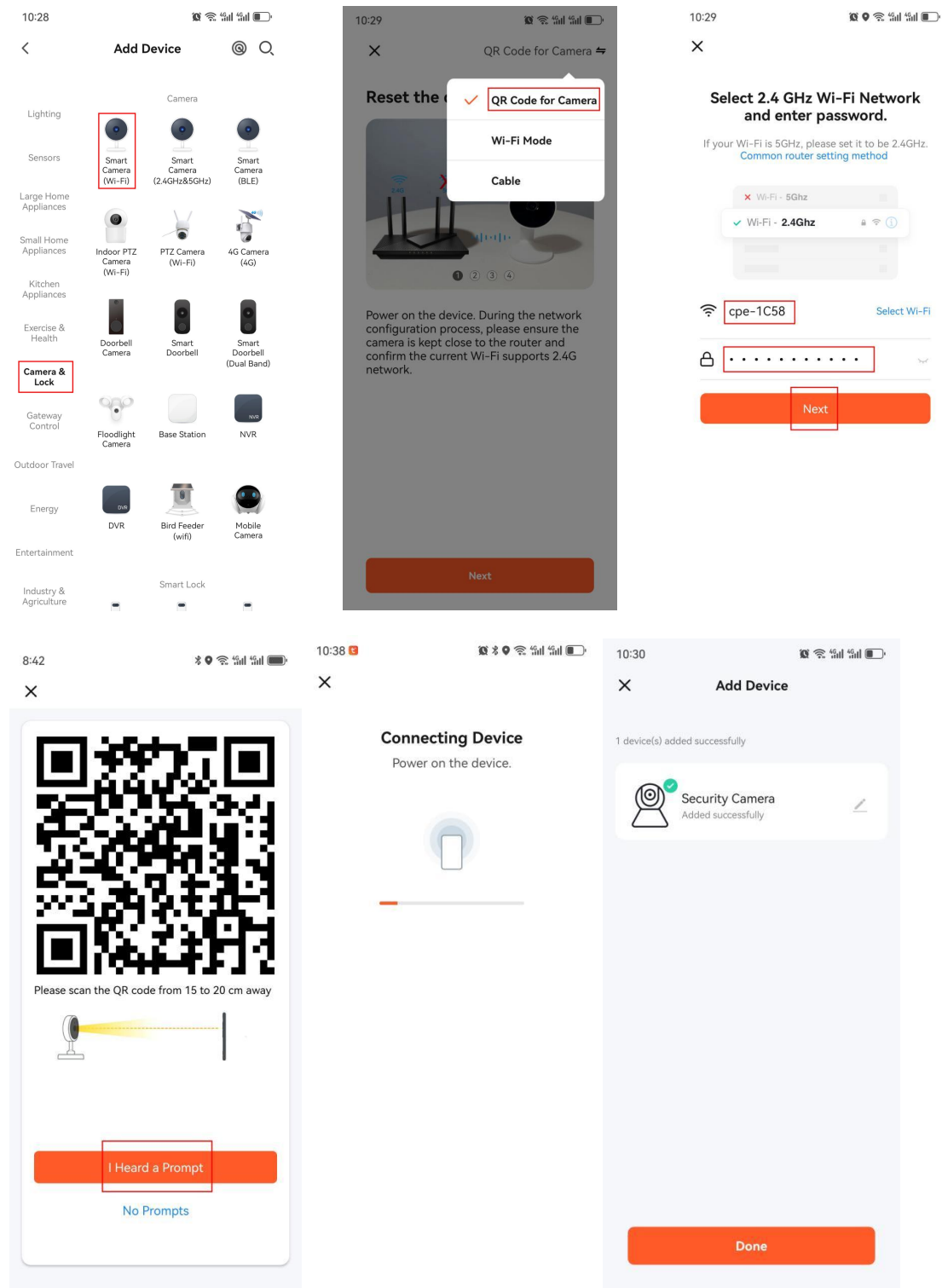


Connect success with device WiFi hotspot

Choose "Device WiFi hotspot"

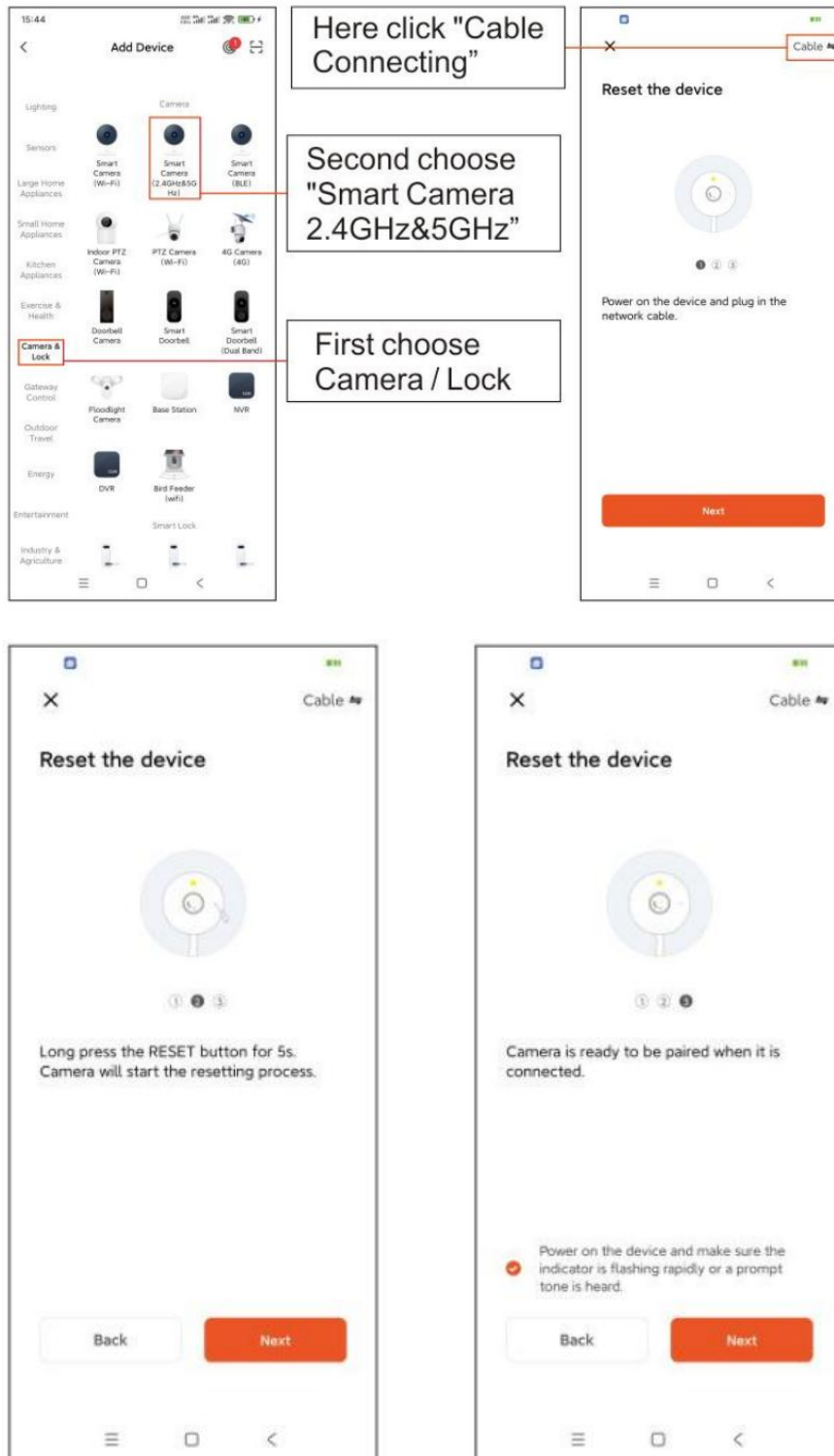


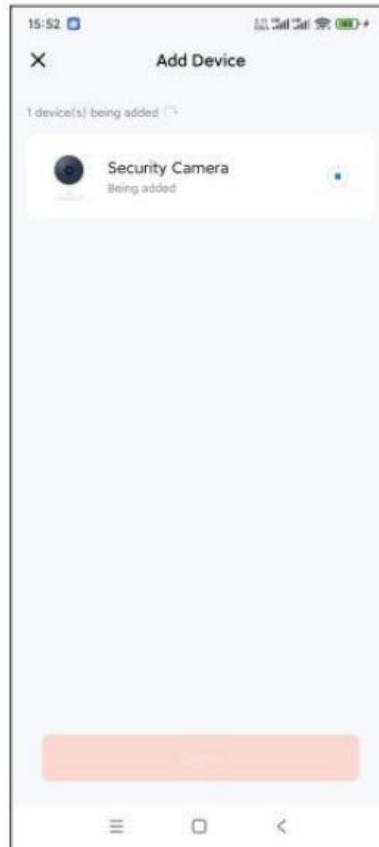
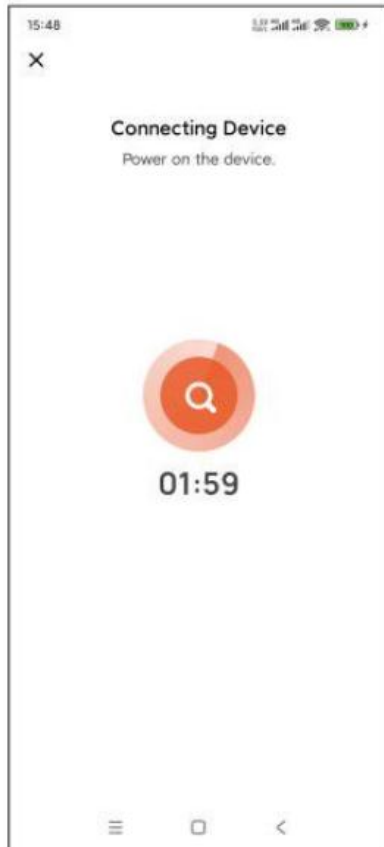
לאחר הכניסה למכשיר הוסף ממשק. בחר [מצלמה חכמה: QR מצב סריקת קוד] (2) לחץ על [הבא]. הזן את חשבון, [עבור מצלמה QR קוד] ולאחר מכן בחר, [Wi-Fi], שלך ואת הסיסמה שלך, ולחץ על [הבא]. החזיקו את מסך הטלפון בנייד בחזית ה-Wi-Fi המצלמה, המרחק בין השניים צריך להיות 15 עד 20 ס"מ, נסו לא לנעוד את הטלפון QR בנייד במהלך הסריקה. כאשר אתה שומע את התקשורת הקולית מהמצלמה כי קוד נסרק בהצלחה, לחץ על [שמעתי תקשורת] וחכה שההוספה תצליח.



③ [חיבור ישיר כבל רשת]:

לאחר הכניסה לממשק הוסף מכשיר, בחר [מצלמה/נעול], ולאחר מכן בחר [מצלמה כדי להיכנס לממשק הבא. בפניה הימנית העליונה של ממשק המכשיר (Wi-Fi)] חכמה לאפס, בחר מעבר ל [חיבור כבל], לחץ על "הבא", ולאחר מכן לחץ על "הבא", והזין את ממשק "חיבור המכשיר" (הרשת המחוברת לטלפון והרשת המחוברת למכשיר חייבות להיות באותו אזור רשת מקומי לחיפוש). המכשיר מתחבר בהצלחה לרשת ו"הוסף בהצלחה" מופיע כפי שמוצג באיור הבא.





4.

אם יש כישלון בהגדרה או בשדרוג חיבור הרשת, לחץ על כפתור איפוס במשך 5 שניות ולחכות שהמכשיר יפעל מחדש לפני ההגדרה מחדש

### שאלות נפוצות

#### 1. בעיית חיבור:

ש: מדוע המכשיר לא יכול להתחבר לשרת?

A: 1) בדוק את חיבור הרשת

2) עבור הנתב DNS בדוק את תצורת

3) בדוק אם הנתב קיבל רשימה לבנה.

ש: איך לעשות עם המכשיר כאשר הוא הופיע מנותק

תשובה: ראשית כדי לוודא שהמכשיר מופעל וחיבור הרשת בסדר. אם ללא בעיה, נסה להפעיל אותו מחדש. לאחר ההפעלה מחדש, אם זה עדיין אותה בעיה, נסה להגדיר מחדש ואז עשה את תצורת הרשת שוב. אם עדיין לא פתרו את הבעיה, נסו להפוך את המכשיר ליד הנתב.

ש: WIFI-למה המכשיר לא יכול להתחבר ל

WIFI. לא תומך ב 5 G WIFI, 2.4 g / n / בתשובה: 1) עכשיו הוא תומך רק ב 802.11

בבקשה תעשה

נמצא בטווח WIFI-בטוח שאת ה

מכיוון שמצב הקידוד הסיני עשוי להיות התאימות, אנו מציעים לך: 2)

באנגלית WIFI תעשה את

אנא שמור את המכשיר ליד הנתב כאשר אתה עושה את תצורת הרשת (3):  
?כאשר אנו עושים את תצורת הרשת WIFI-ש: למה לא יכולנו לזהות את ה  
נייד Android או iOS-תשובה: אנא הפעל את רשות המיקום ב

## 2. בעיית תפעול.

?הוא 5-WIFI-ש: מה נעשה אם ה

G.באות 2.4 WIFI תשובה: אנא הפעל את מצב התדר הכפול עבור הנתב, ובחר

?שאלה: איך נוסיף את המספר הנייד כדי לאפשר לבני המשפחה לצפות באפליקציה  
תשובה: פתח את האפליקציה ובחר לשתף את המכשיר ולאחר מכן לשים את מספר  
הנייד.

?שאלה: למה המצלמה הופיעה הפוך למטה

תשובה: אם המצלמה תתלוי הפוך למטה, היא תראה ככה, אתה יכול להגדיר את המסך  
הפוך באפליקציה.

?שאלה: איך לעשות אם הודעת אזהרה נשלחת לעתים קרובות מדי

תשובה: אנא הגדרו את הגדרת האזעקה באפליקציה כבקשתכם

?שאלה: למה יש רעש בעת תצוגה מקדימה

תשובה: אנא שמור את הטלפון הנייד רחוק מהמצלמה

?לא עובד PTZ שאלה: איך לעשות אם

תשובה: נסה להפעיל מחדש את האפליקציה או להפעיל מחדש את האפליקציה

?שאלה: למה אין קול בעת בדיקת הוידאו

תשובה: ראשית בדוק אם המיקרופון מופעל עבור המצלמה. לאחר מכן בדוק אם  
הרמקול מופעל באפליקציה והאם הנייד מופעל בצליל

?ש: בסלולרי, לא יכולנו לשמוע את הקול מהמצלמה. מה נעשה

תשובה: ראשית, בדוק אם רשות הניהול עבור מיקרופון או רמקול באפליקציה עם  
יכולים להפעיל את אישור המיקרופון של IOS הטלפון הנייד שלך. משתמשי  
האפליקציה בהגדרות הפרטיות של המערכת. הטלפון האנדרואיד מוצא את הגדרות  
, 'ניהול ההרשאות בטלפון, כגון ניהול יישומים, מנהל טלפון נייד, מרכז אבטחה וכו  
כדי לפתוח את הרשיות של המיקרופון והרמקולים

?זהה לביצוע שיחות ניידות Talkback ש: האם פונקציית

תשובה: 1:) זה מראה את האפליקציה להחזיק את הכפתור ואז לדבר, זה תקשורת  
Wechat בכיוון אחד כמו

אם האפליקציה מראה אינטרקום, זה תקשורת דו-כיוונית כשיחה 2:)

## 3. שאלות חשבון:

?שאלה: כאשר הלקוח מרשם חשבון באפליקציה, הוא מבקש שהוא נרשם. מה נעשה

תשובה: אם כן, זה אומר שכבר יש לך חשבון עם מספר הנייד הזה, פשוט להיכנס

ש: איך נעשה אם לא נוכל להיכנס לאפליקציה

תשובה: אנא ודא שחיבור הרשת עבור הנייד עובד היטב, נסה להשתמש ברשת הניידת הרשת DNS כדי לבדוק. אם הראה כישלון, זה עשוי להיות הבעיה לניתוח WIFI או לשנות אנא נסה להפעיל מחדש את הנייד שלך או לשנות את חיבור הרשת שוב

שאלה: מה נעשה אם נשכח את הסיסמה לאפליקציה

תשובה: אנא לחץ על שכח את הסיסמה כדי לשנות סיסמה חדשה עם קוד האימות