

Manual de operación rápida de NVR

Aviso de usuario

Antes del uso, lea el manual cuidadosamente y siga estrictamente durante el uso. Gracias por comprar este producto. Sitio web del servicio: <https://fealushon.com/smartcnet-nvr/>



El navegador del teléfono móvil escanea el Código para entrar

■ Declaración especial

Este manual describe solo las operaciones básicas.

Este manual describe el estilo neutral RS, por ejemplo, diferentes productos, estilos de interfaz pueden ser inconsistentes, específicos del tema real

Con el fin de adaptarse a diferentes tipos, este manual no enumerará para cada operación específica. Nuestra empresa se reserva el derecho de interpretación final de la misma.

El contenido de las especificaciones del producto se actualizará en tiempo real, sin previo aviso.

Las instrucciones pueden incluir inexactitudes técnicas o incompatibles con las características del producto o impresas en el lugar equivocado, por favor consulte la interpretación final de la Compañía prevalecerá.

■ Precauciones de instalación

El dispositivo debe mantenerse alejado de humedad, alta temperatura y fuerte ambiente magnético, y luego colocarlo en un lugar bien ventilado;

Por favor, utilice el disco duro SATA adquirido a través de canales regular,

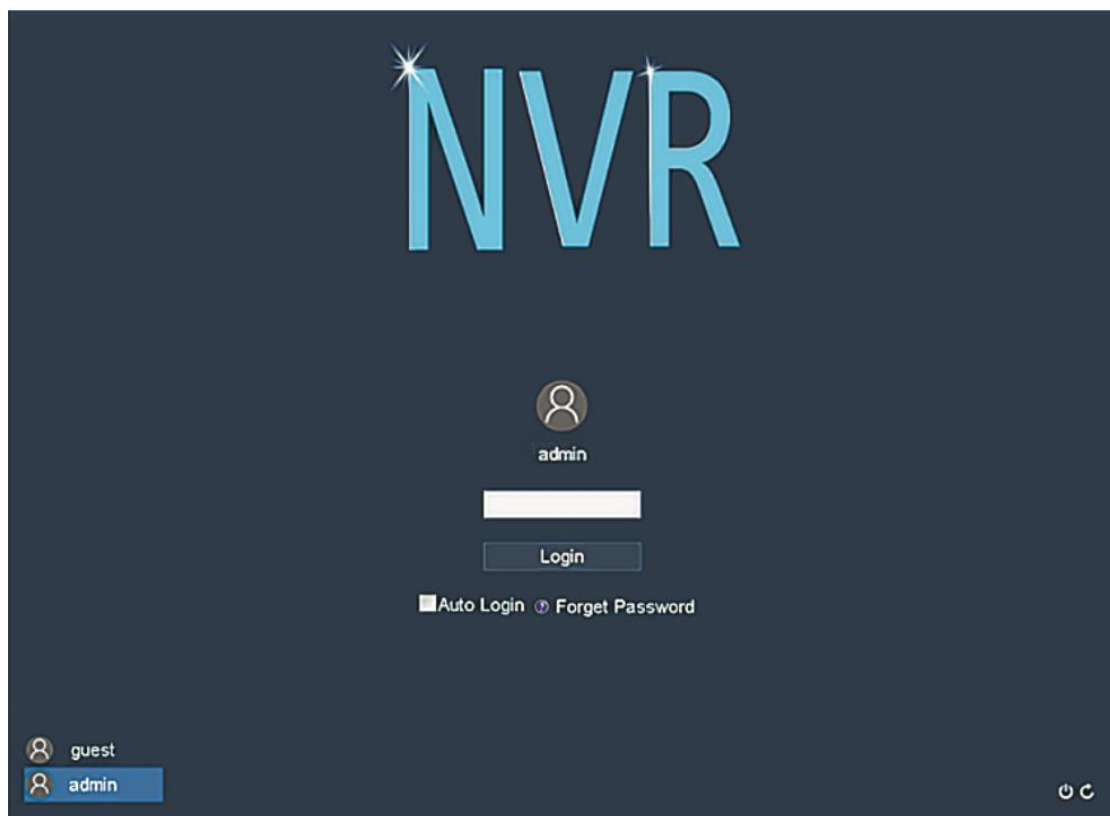
Asegúrese de que el dispositivo está correctamente conectado a tierra, la fuente de alimentación no puede exceder el rango de voltajes de la fuente de alimentación, se recomienda usar la fuente de alimentación estándar.

No corte directamente la alimentación cuando el dispositivo se ejecute, Apague el dispositivo del software y luego corte la alimentación para evitar que el disco duro se dañe.

■ Operaciones básicas

1. Iniciar sesión

Después de arrancar el dispositivo, el usuario debe iniciar sesión y el sistema proporciona las funciones correspondientes de acuerdo con los permisos del usuario iniciado sesión. Cuando se entrega el dispositivo, hay dos presets: admin y guest, sin contraseña por defecto. El usuario predeterminado de fábrica de admin tiene privilegios de superusuario; el usuario predeterminado de fábrica del invitado tiene permisos para la vista previa y la reproducción de vídeo.




■ Protección de contraseña:

si la contraseña se introduce incorrectamente durante 5 veces consecutivas, habrá alarma para bloquear la cuenta (después del reinicio del sistema o media hora, la cuenta bloqueada se desbloqueará automáticamente). Por razones de seguridad, por favor cambie el nombre de usuario y la contraseña en la "Gestión del usuario" a tiempo.

■ Monitoreo de teléfonos móviles

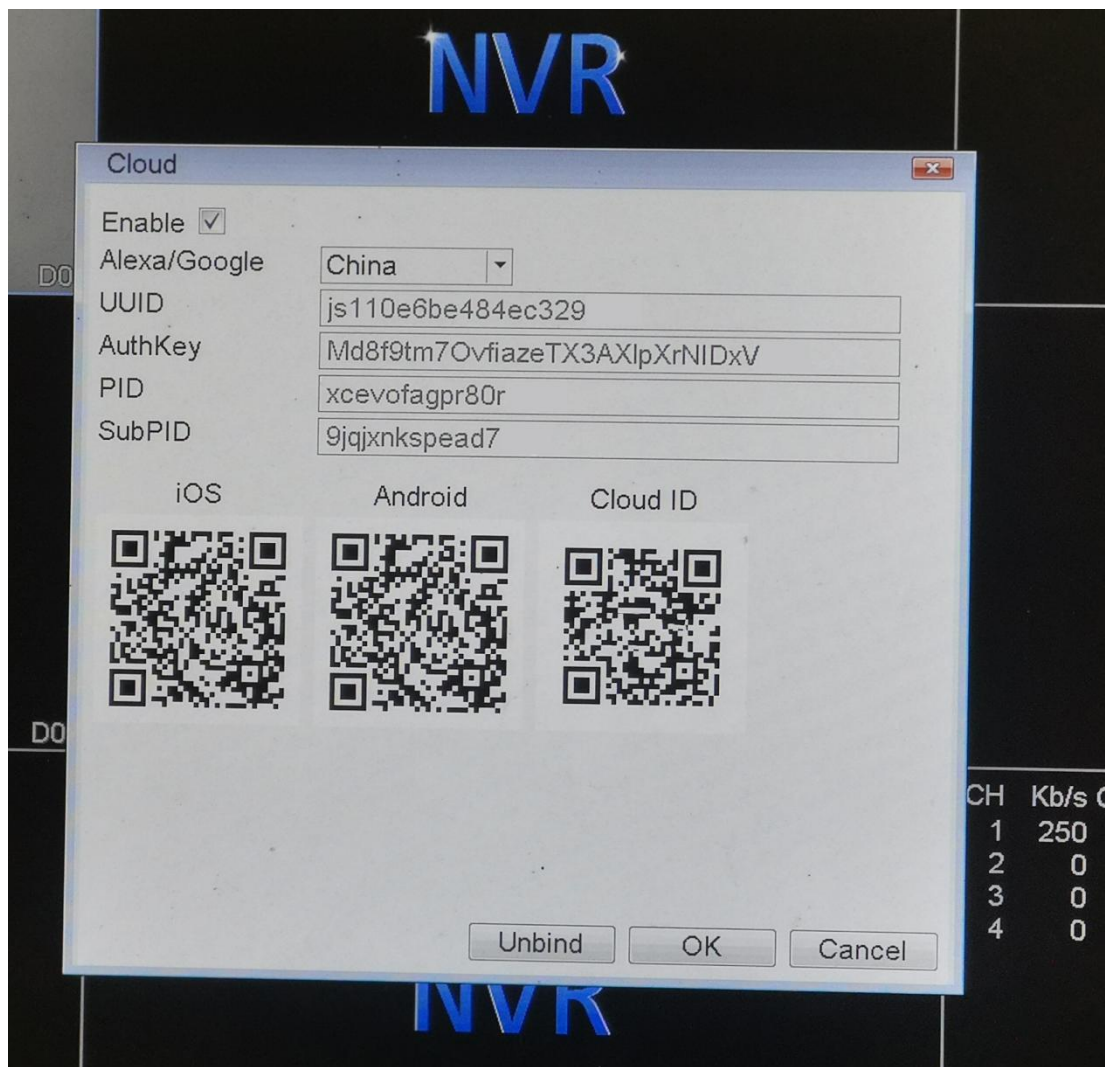
1. Configuración de la nube

Paso 1: La función de monitoreo del teléfono móvil está habilitada por defecto; Haga clic


[] > [Nube], puede ver la dirección del servidor, el puerto y el UID y descargar la APP para el sistema iOS o Android escaneando el código QR.

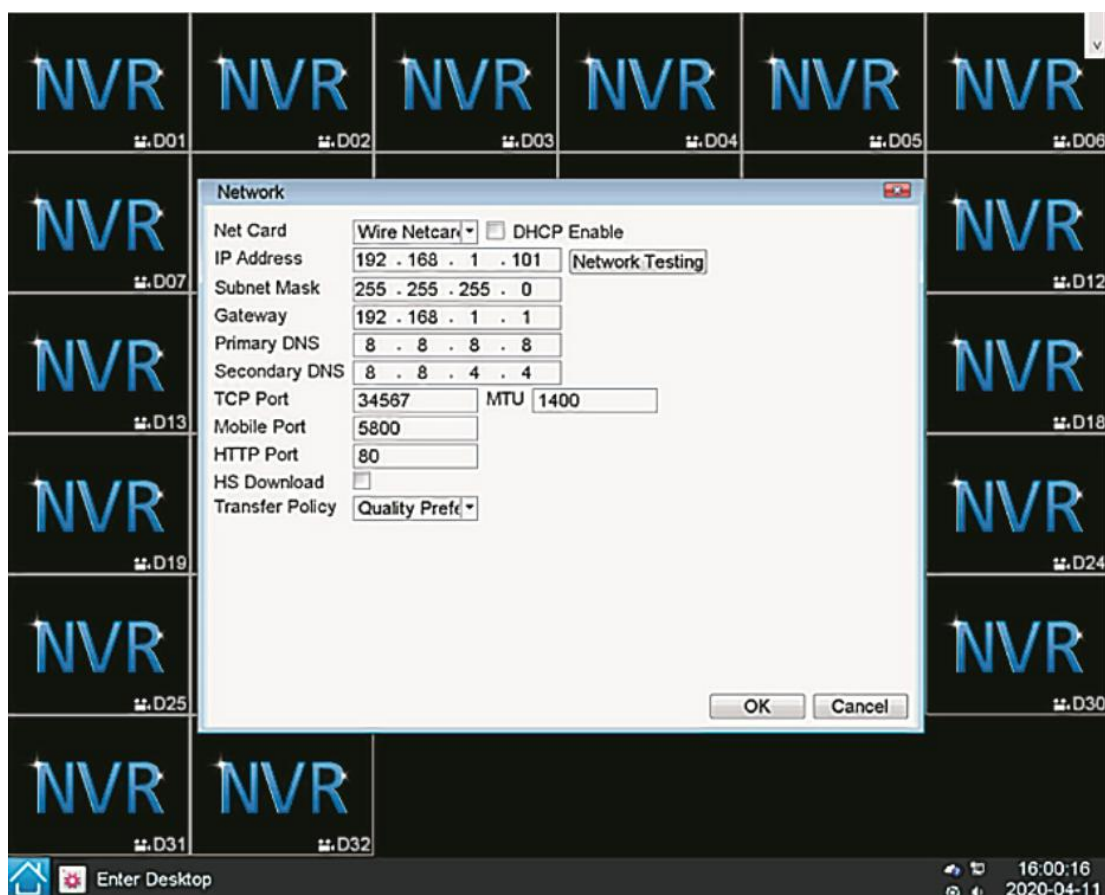
Paso 2: Registrar una cuenta de APP, iniciar sesión como usuario y escanear el código SN QR para agregar el dispositivo (el código SN QR es del código SN QR del dispositivo NVR, no el código SN QR mostrado en el manual del usuario).

Nota: Antes de usar la conexión remota de APP, asegúrese de que el NVR esté conectado a Internet. Si no aparece el código QR SN, su NVR no está conectado a la red. Por favor, confirme que la interfaz RJ45 de la NVR está conectada a la red cableada y configure la red (paso 2).



2. Configuración de red

Realice la configuración de red local de las siguientes maneras:Haga clic en []> [Redes]:



Atención: si el sistema indica una conexión a un dispositivo de red, introduzca la configuración de red, elija DHCP y guarde, luego apague y reinicie. Después de eso, compruebe la conexión de red Puede establecer la dirección IP, pasarela, DNS del NVR en el menú de configuración de red.

Haga clic en [Prueba de red] - > [PING] para comprobar si el NVR está conectado al enrutador.

3. Agregar IPC

Haga clic en ->[Cámara];

Añadir el método IPC:

1. [Añadir rápido]: Añadir automáticamente IPC en LAN para todos los canales
2. [Añadir]: Compruebe el dispositivo añadido y agregue IPC individualmente.
3. [Añadir manualmente]: Añadir IPC manualmente introduciendo la IP del dispositivo y otra información;


Atención: Si no encuentra errores de IP o red de la cámara en su NVR, puede hacer lo siguiente:

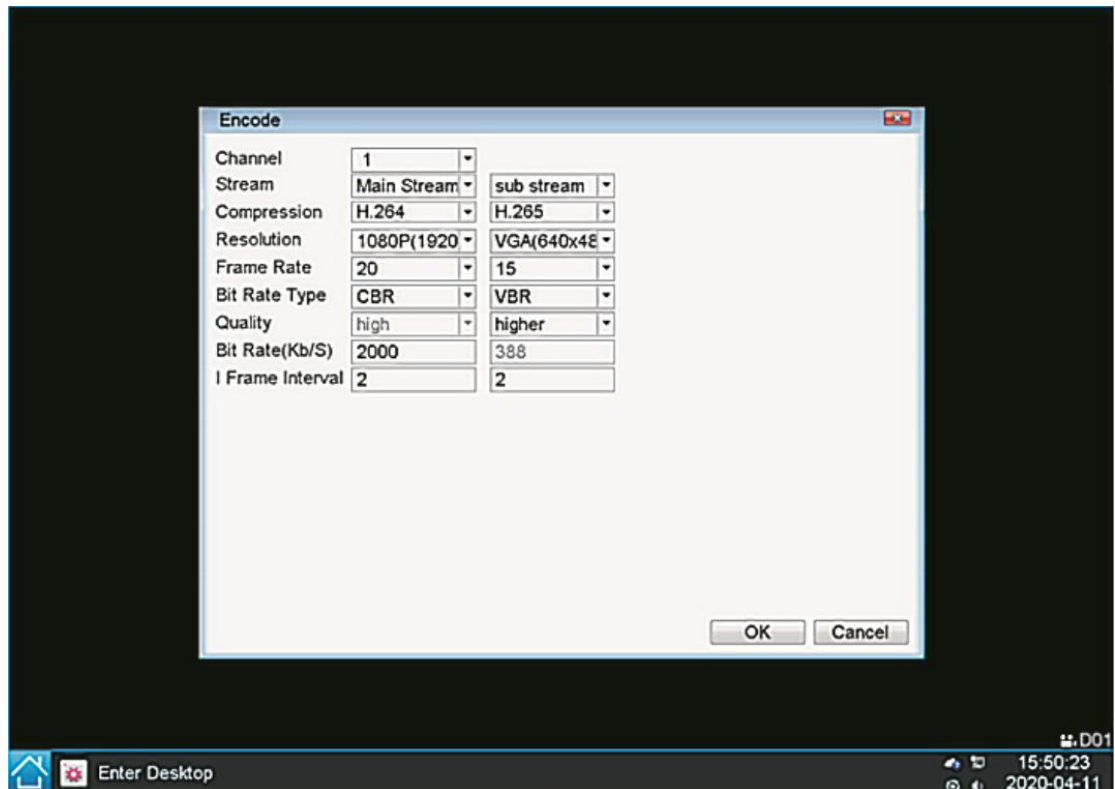
- 1) Abra la aplicación donde pertenece la cámara y vea si el interruptor Onvif está encendido.
- 2) Confirme si la contraseña Onvif de la cámara es correcta en el NVR.
- 3) Compruebe si el puerto de red es correcto.



4. Configuración de codificación


Al establecer los parámetros de codificación, logra la reproducción de alta calidad y las capacidades de monitoreo remoto.

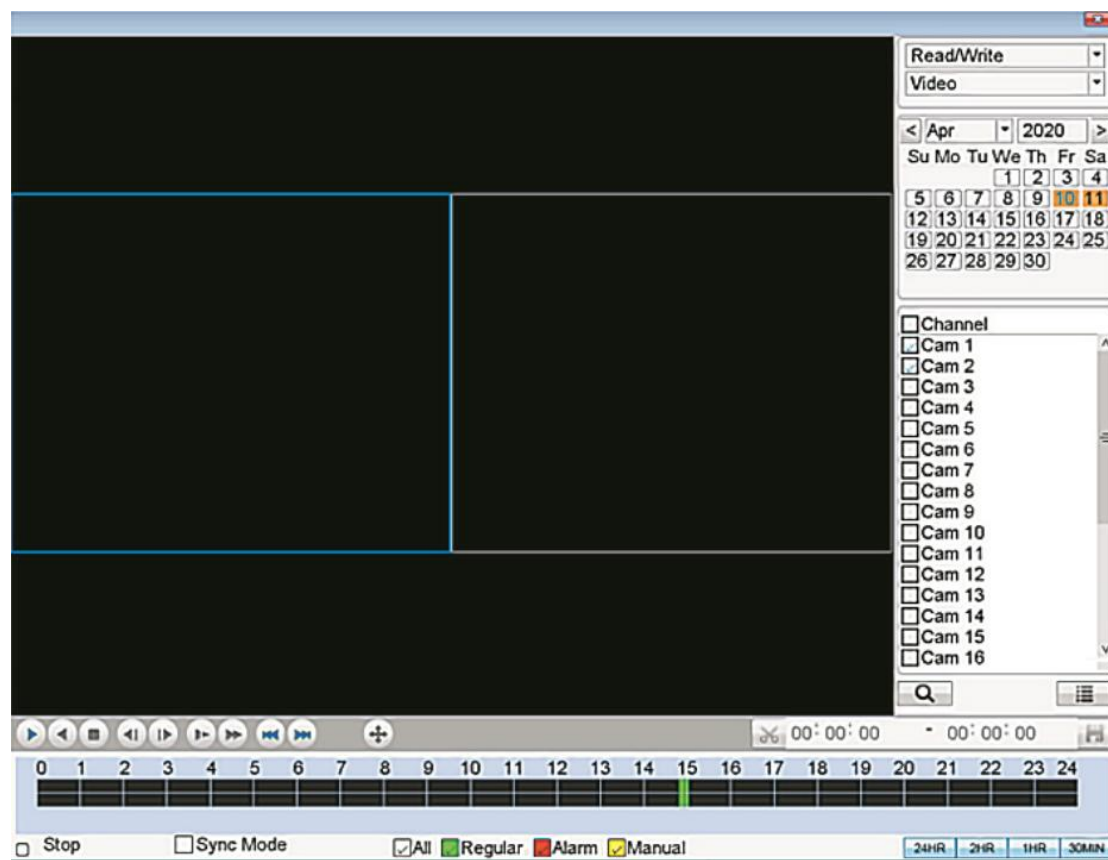
Haga clic[]->[Codificación];



5. Reproducción de vídeo

Reproducción de vídeo incluye consulta de vídeo, reproducción y otras operaciones. Haga clic

 > [reproducción]




6. Configuración de detección de movimiento

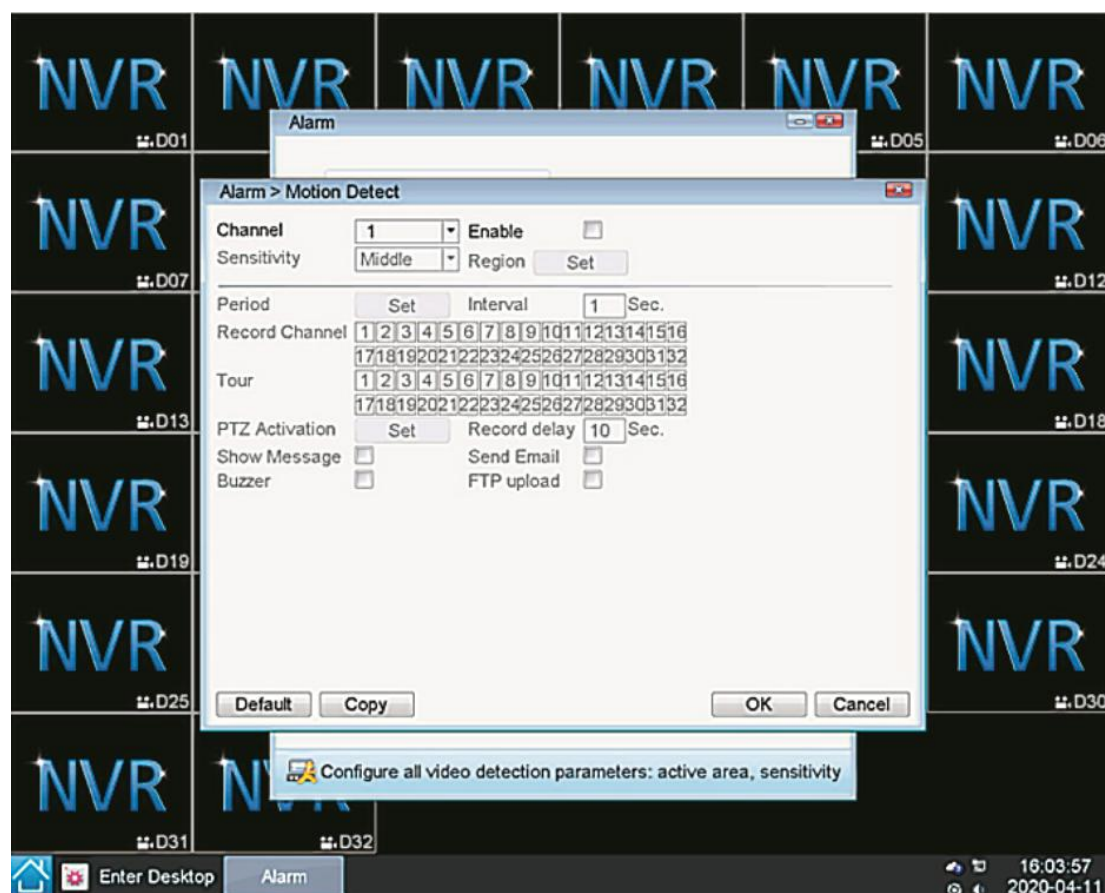
La detección de movimiento se divide principalmente en dos partes:

Ajustes de función de alarma de detección de movimiento (habilitar el interruptor, la sensibilidad, el área de detección, el período de tiempo del brazo y el desarme y el intervalo de tiempo), es decir, cómo configurar para hacer una alarma.

Configuración de enlace de detección de movimiento (señales de pantalla, beep, salida de alarma y tour redondo) y otros que deben combinarse con otros ajustes de función (como la grabación de enlace y el envío de correo electrónico), es decir, cómo desechar después de la alarma.

Puede encontrar la interfaz de la configuración de la función por los siguientes medios:

Haga clic en  > [Alarma] > [Detección de movimiento];



7. Instalación HDD

Nota: Apague el dispositivo antes de instalarlo.

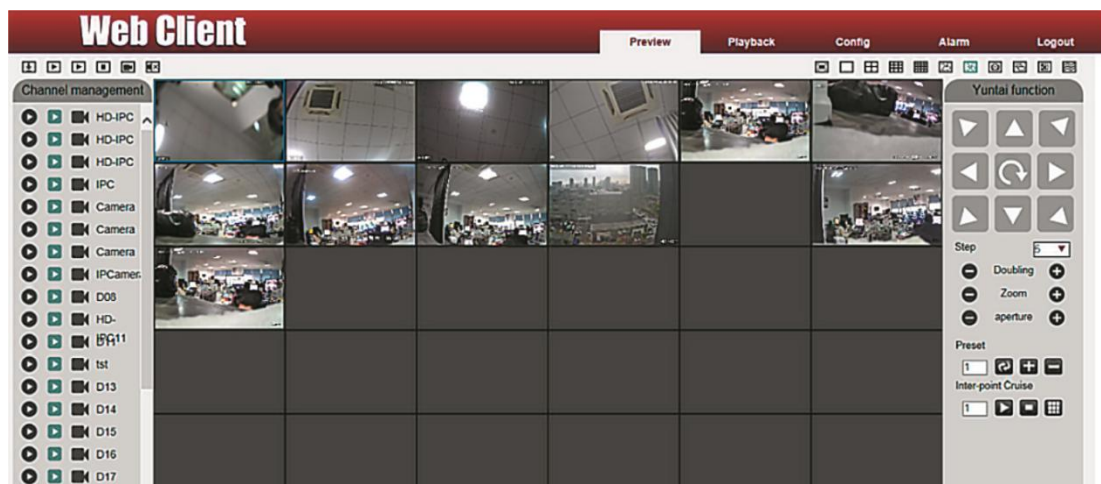
1. Suelte el tornillo lateral del NVR y retire la cubierta del NVR.
2. El panel del NVR, como se muestra en la figura a continuación
3. Fije el disco duro al chasis con tornillos e inserte el cable de alimentación y el cable de datos en el disco duro
4. Apriete los tornillos en el lado del NVR.



8. Otras formas de administrar NVR

Acceso a la web:

Después de conectarse a la red, utilice un navegador que viene con el PC, introduzca la dirección IP del NVR y presione Enter, introduzca la cuenta y la contraseña (la cuenta predeterminada es admin, la contraseña está vacía) y inicie sesión en el NVR para el monitoreo.



Acceso a VMS:

VMS es un software profesional para el monitoreo de múltiples dispositivos, con ventajas de seguridad, comodidad, estabilidad y gestión unificada de múltiples dispositivos, etc. es fácil de instalar y no necesita descargar plug-ins. Recomendamos que los clientes lo utilicen. Para más detalles, consulte el manual de VMS. Póngase en contacto con el vendedor para obtener un VMS.

