

Быстрое руководство по эксплуатации NVR

Уведомление пользователя

Перед использованием, пожалуйста, внимательно прочитайте руководство и строго следуйте ему во время использования. Спасибо за покупку этого продукта. Сайт сервиса: <https://fealushon.com/smartcnet-nvr/>



Мобильный браузер вводит код

■ Специальное заявление

В этом руководстве описываются только основные операции.

В этом руководстве описывается нейтральный стиль RS, например, различные продукты, стили интерфейса могут быть несоответственными, специфическими для фактической темы

Чтобы адаптироваться к различным типам, это руководство не будет перечислять для каждой конкретной операции. Наша компания оставляет за собой право на окончательное толкование.

Содержание спецификации продукта будет обновляться в режиме реального времени без предварительного уведомления.

Инструкции могут включать технические неточности или несовместимые с особенностями продукта или напечатаны в неправильном месте, пожалуйста, обратитесь к окончательной интерпретации компании.

■ Установка мер предосторожности

Устройство должно держаться подальше от влажной, высокой температуры и сильной магнитной среды, а затем разместить его в хорошо вентилируемом месте;

Пожалуйста, используйте жесткий диск SATA, приобретенный через каналы regular,

Пожалуйста, убедитесь, что устройство должным образом заземлено, источник питания не может превышать диапазон напряжений источника питания, рекомендуется использовать стандартный источник питания.

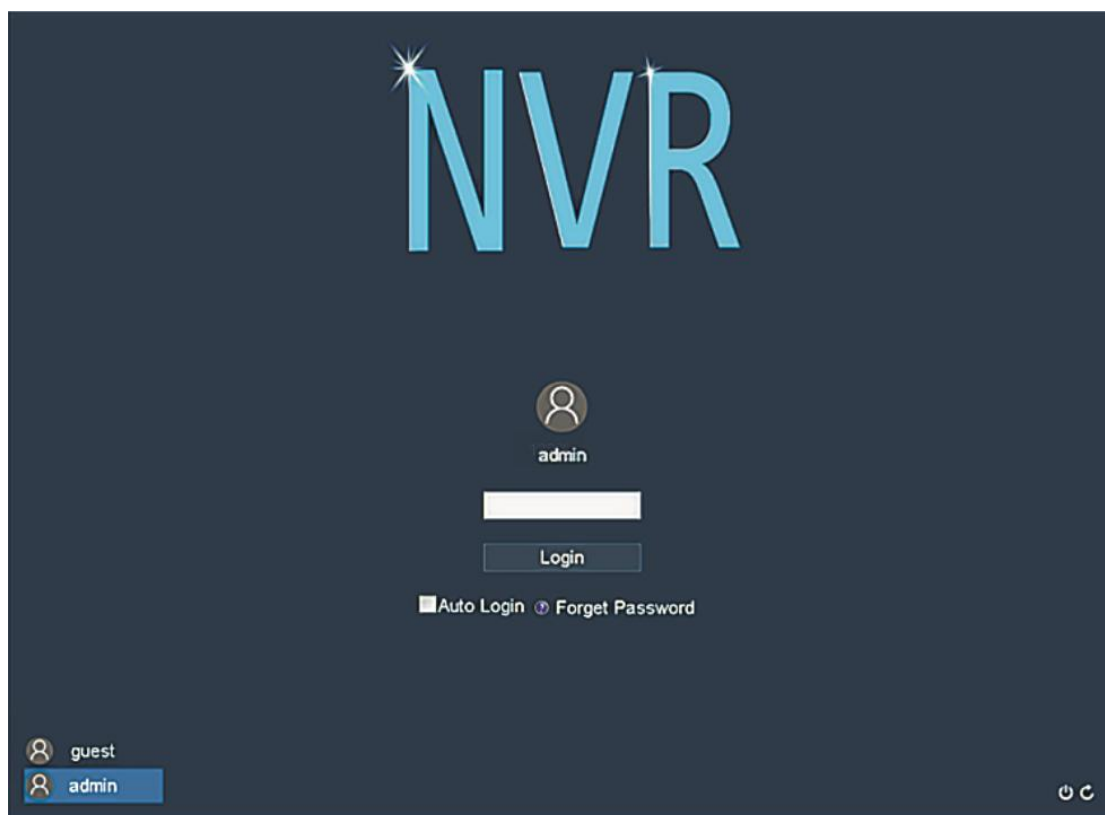
Не отключайте напрямую питание, когда устройство работает, отключите устройство от программного обеспечения, а затем отключите питание, чтобы предотвратить повреждение жесткого диска.

■ Основные операции

1. Вход

После загрузки устройства пользователь должен войти в систему, и система предоставляет соответствующие функции в соответствии с разрешениями входящего пользователя.

Когда устройство поставляется, есть два предварительных настройки: admin и guest, без пароля по умолчанию. Заводной пользователь admin имеет привилегии суперпользователя; заводский предварительно установленный пользователь гостя имеет права на предварительный просмотр и воспроизведение видео.




■ Защита паролем:

если пароль введен неправильно 5 раз подряд, будет сигнал тревоги, чтобы заблокировать учетную запись (после перезагрузки системы или полчаса заблокированная учетная запись будет разблокирована автоматически). По соображениям безопасности, пожалуйста, измените имя пользователя и пароль в "Управление пользователем" своевременно.

■ Мониторинг мобильного телефона

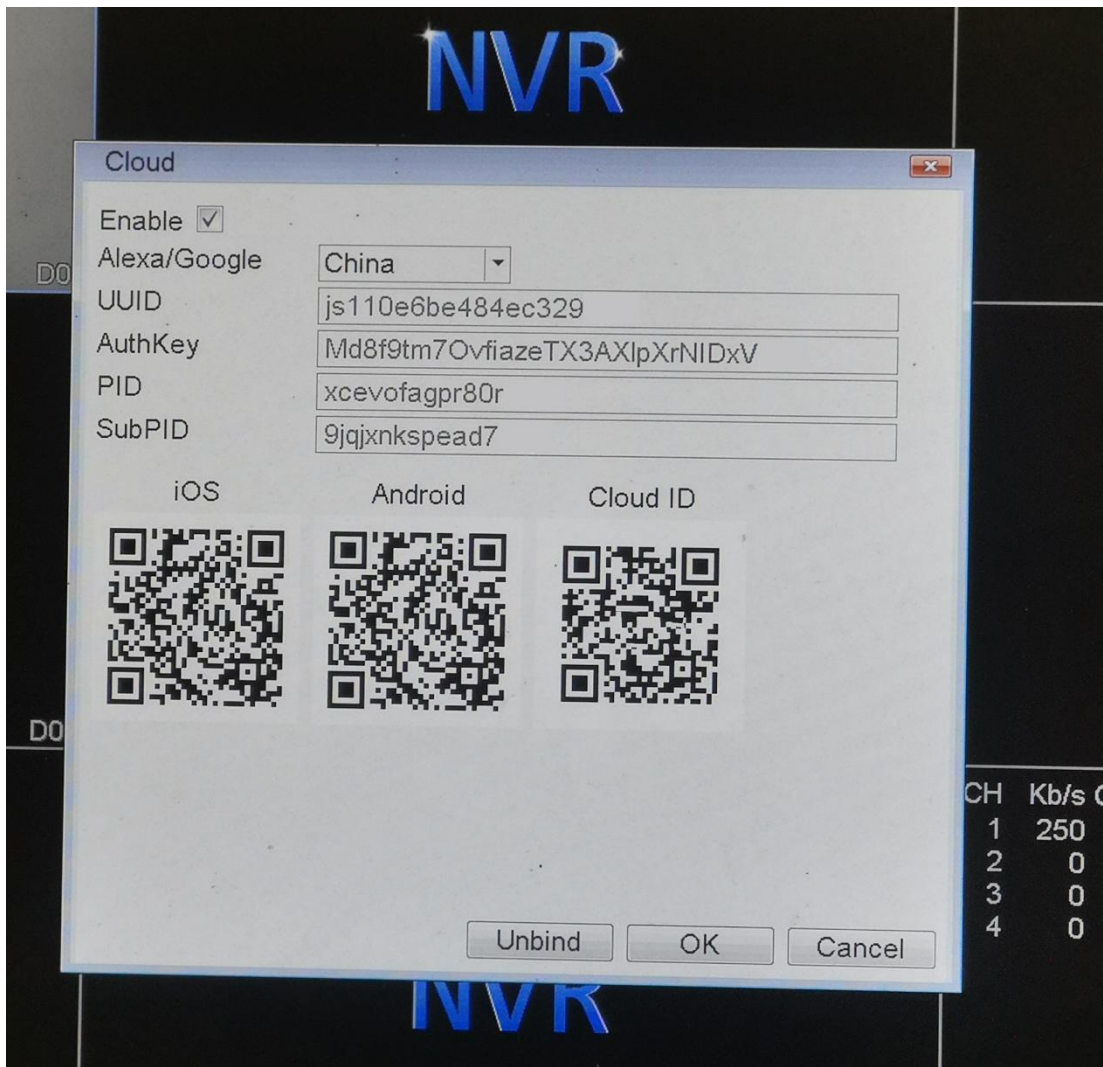
1. Настройки облака

Шаг 1: Функция мониторинга мобильного телефона включена по умолчанию;


Нажмите [] > [Облака], Вы можете просмотреть адрес сервера, порт и UID и скачать приложение для системы iOS или Android, сканируя QR-код.

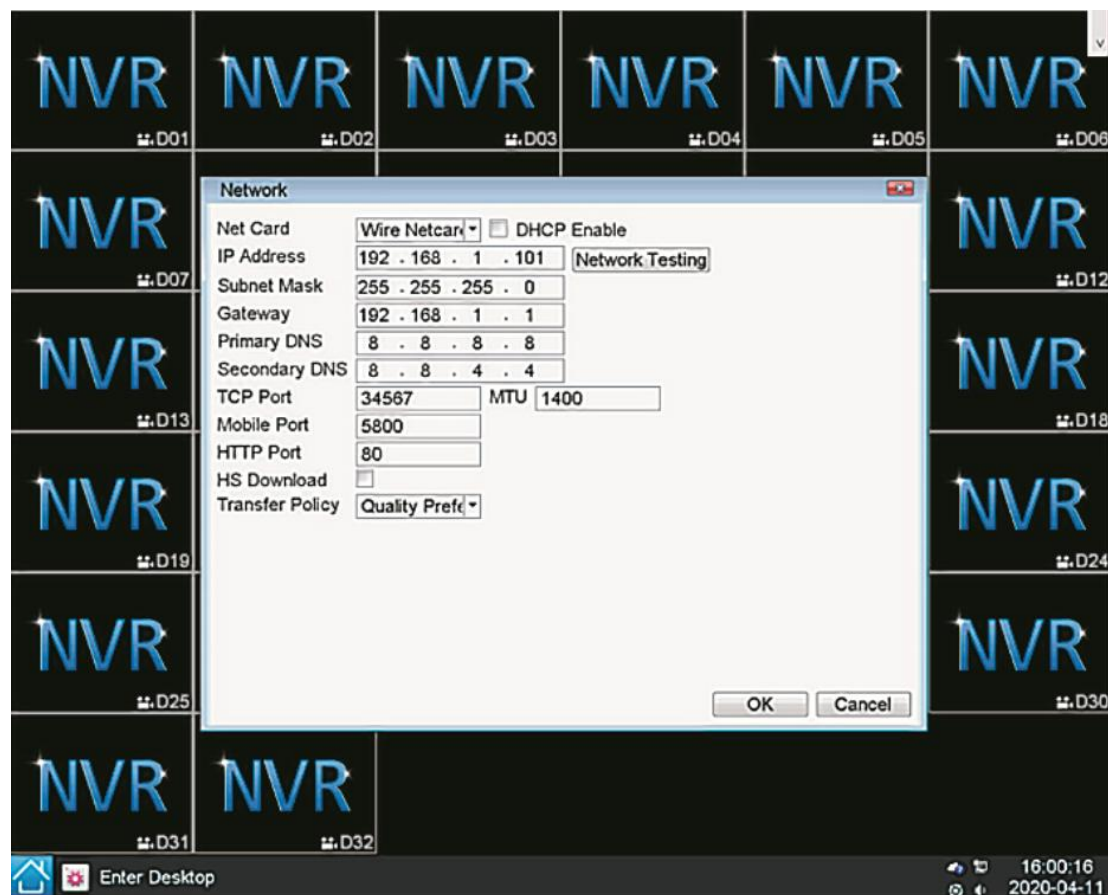
Шаг 2: Зарегистрируйте учетную запись APP, войдите в качестве пользователя и сканируйте SN QR-код, чтобы добавить устройство (SN QR-код из SN QR-кода устройства NVR, а не указанный в руководстве пользователя SN QR-код).

Примечание: Прежде чем использовать удаленное соединение APP, убедитесь, что NVR подключен к Интернету. Если SN QR-код не появляется, ваш NVR не подключен к сети. Пожалуйста, подтвердите, что интерфейс RJ45 NVR подключен к проводной сети и настройте сеть (шаг 2).



2. Настройки сети

Сделайте настройки локальной сети следующими способами:  > [Сеть]:



Внимание: если система указывает на подключение к сетевому устройству, введите сетевые настройки, выберите DHCP и сохраните, затем выключите его и перезапустите. После этого проверьте сетевое подключение. Вы можете установить адрес IP, шлюз, DNS NVR в меню сетевых настроек.

Нажмите [Тестирование сети] - > [PING], чтобы проверить, подключен ли NVR к маршрутизатору.

3. Добавить IPC

Нажмите ->[Камера];

Добавить метод IPC:

1. [Быстрое добавление]: Автоматически добавить IPC в LAN для всех каналов
2. [Добавить]: Проверьте добавленное устройство и добавьте IPC индивидуально.
3. [Ручное добавление]: Добавьте IPC вручную, вводя IP устройства и другую информацию;

Attention: Если вы не найдете IP камеры или сетевых ошибок в вашем NVR, вы можете сделать следующее:

- 1) Откройте приложение, где принадлежит камера, и посмотрите, включен ли переключатель Onvif.
- 2) Подтвердите, правилен ли пароль Onvif камеры в NVR.

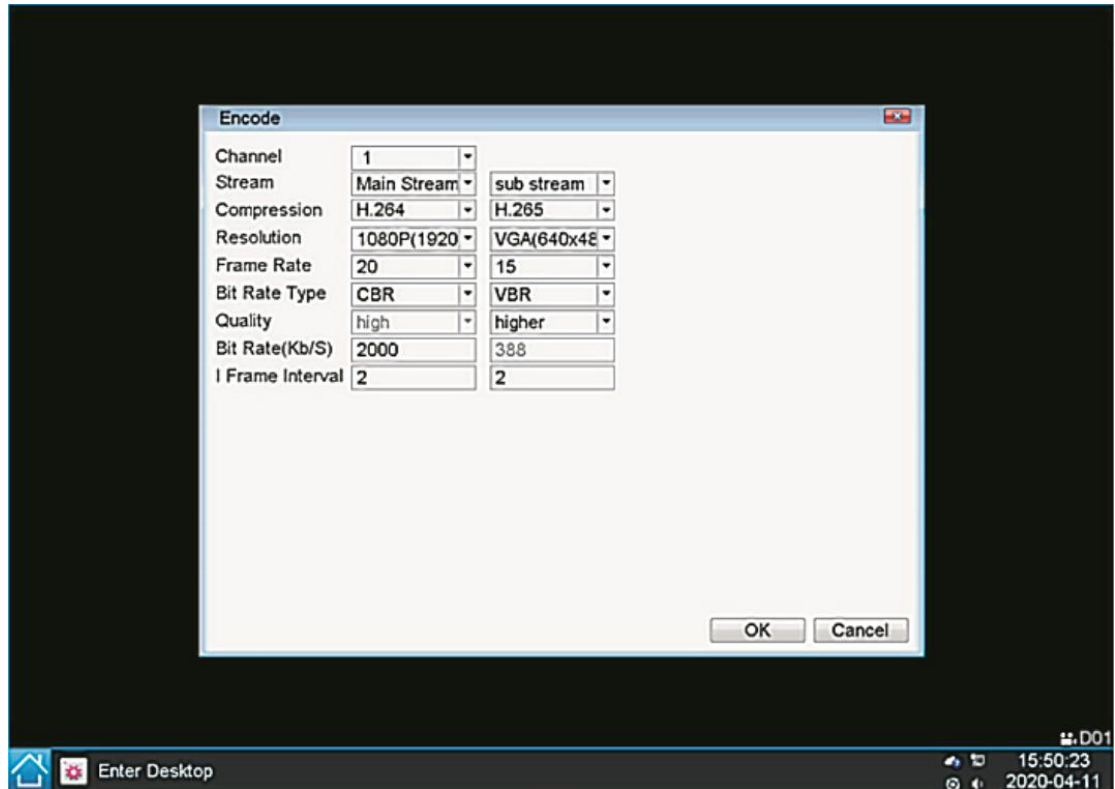
Проверьте, правилен ли сетевой порт.




4. Настройки кодирования

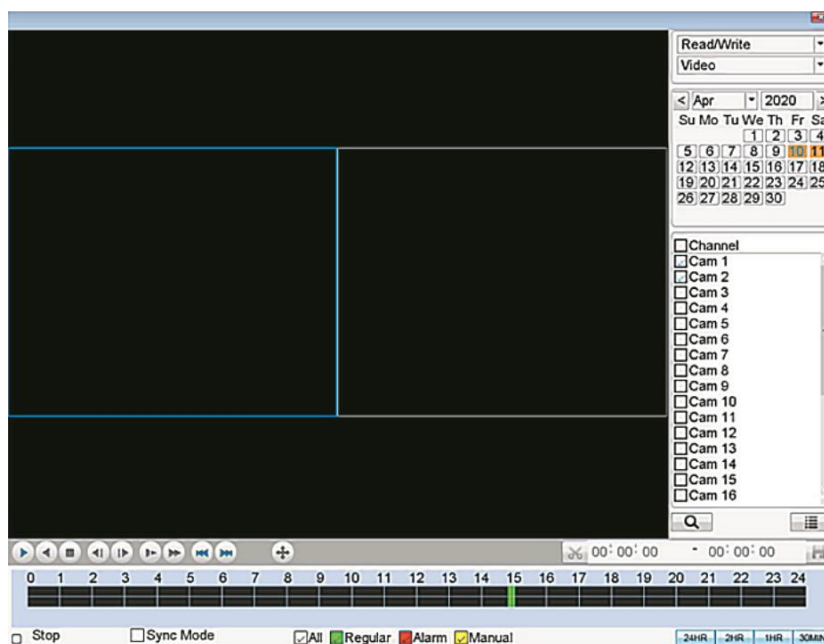
Устанавливая параметры кодирования, он достигает высококачественного воспроизведения и возможностей удаленного мониторинга.

Нажмите  -> [Кодирование];



5. Производство видео

воспроизведение видео включает запрос видео, воспроизведение и другие операции. Нажмите  > [воспроизведение]




6. Настройки обнаружения движения

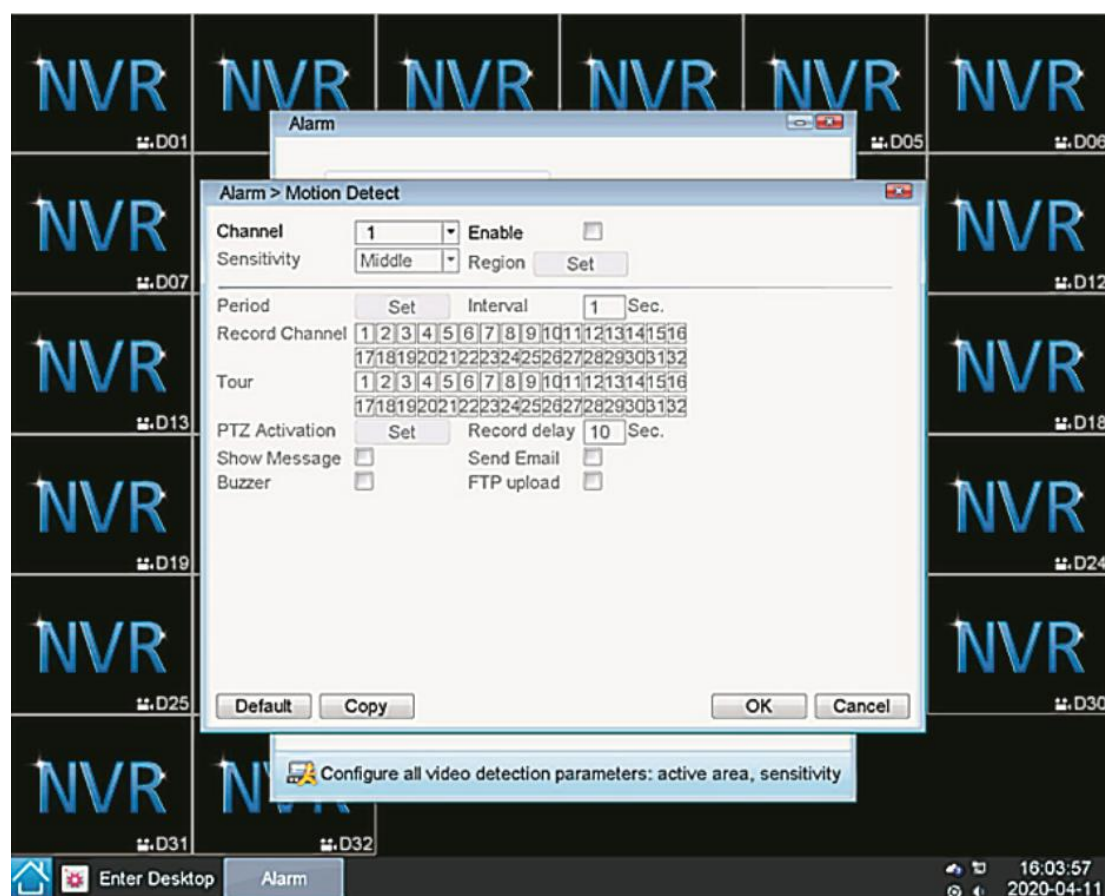
Обнаружение движения в основном делится на две части:

Настройки функции сигнализации обнаружения движения (включение переключателя, чувствительности, зоны обнаружения, временного периода руки и разоружения и временного интервала), то есть, как настроить, чтобы сделать сигнализацию.

Настройки связи обнаружения движения (экранные сигналы, сигнал сигнализации, выход сигнала тревоги и круглый тур) и другие, которые должны быть объединены с другими настройками функций (такими как запись связи и отправка электронной почты), то есть, как удалить после сигнала тревоги.

Вы можете найти интерфейс настроек функций следующими способами:

Нажмите [] > [Сигнализация] > [Обнаружение движения];



7. Установка жесткого диска

Примечание: Выключите устройство перед его установкой.

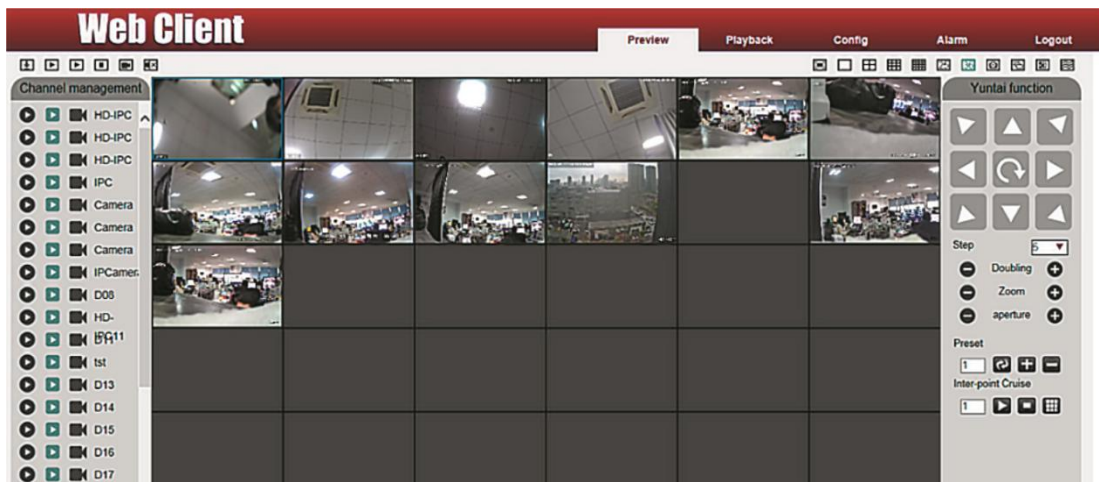
1. Расслабьте боковой винт NVR и удалите крышку NVR.
2. Панель НВР, как показано на рисунке ниже
3. Закрепить жесткий диск на шасси винтами и вставить кабель питания и кабель данных в жесткий диск
4. Затяните винты на стороне NVR.



8. Другие способы управления NVR

Доступ к веб-сайту:

После подключения к сети, используйте браузер, с которым поставляется ПК, введите IP-адрес NVR и нажмите Enter, введите учетную запись и пароль (учетная запись по умолчанию - администратор, пароль пуст) и войдите в NVR для мониторинга.



Доступ к VMS:

VMS - это профессиональное программное обеспечение для мониторинга нескольких устройств, с преимуществами безопасности, удобства, стабильности и единого управления несколькими устройствами и т.д. его легко установить и не требует загрузки плагинов. Мы рекомендуем клиентам использовать его. Для получения подробностей, пожалуйста, обратитесь к руководству VMS. Свяжитесь с продавцом, чтобы получить VMS.

