

# Manual de operação rápida do NVR

## Aviso do usuário

Antes de usar, leia o manual com cuidado e siga-o estritamente durante o uso. Obrigado por comprar este produto. Site do serviço: <https://fealushon.com/smartcnet-nvr/>



Navegador de telefone digitar código de entrada

## ■ Declaração especial

Este manual descreve apenas as operações básicas.

Este manual descreve o estilo neutro RS, por exemplo, diferentes produtos, estilos de interface podem ser inconsistentes, específicos para o assunto real

Para se adaptar a diferentes tipos, este manual não listará para cada operação específica.

A nossa empresa reserva-se o direito de interpretação final.

O conteúdo das especificações do produto será atualizado em tempo real, sem aviso prévio.

As instruções podem incluir imprecisões técnicas ou inconsistentes com as características do produto ou impressas no lugar errado, por favor, consulte a interpretação final da Empresa prevalecerá.

## ■ Precauções de instalação

O dispositivo deve ser mantido longe de ambiente úmido, de alta temperatura e magnético forte e, em seguida, colocá-lo em um lugar bem ventilado;

Por favor, use o disco rígido SATA comprado através de canais regular,

Por favor, certifique-se de que o dispositivo está devidamente aterrizado, a fonte de alimentação não pode exceder a faixa de voltagens da fonte de alimentação, é recomendado usar a fonte de alimentação padrão.

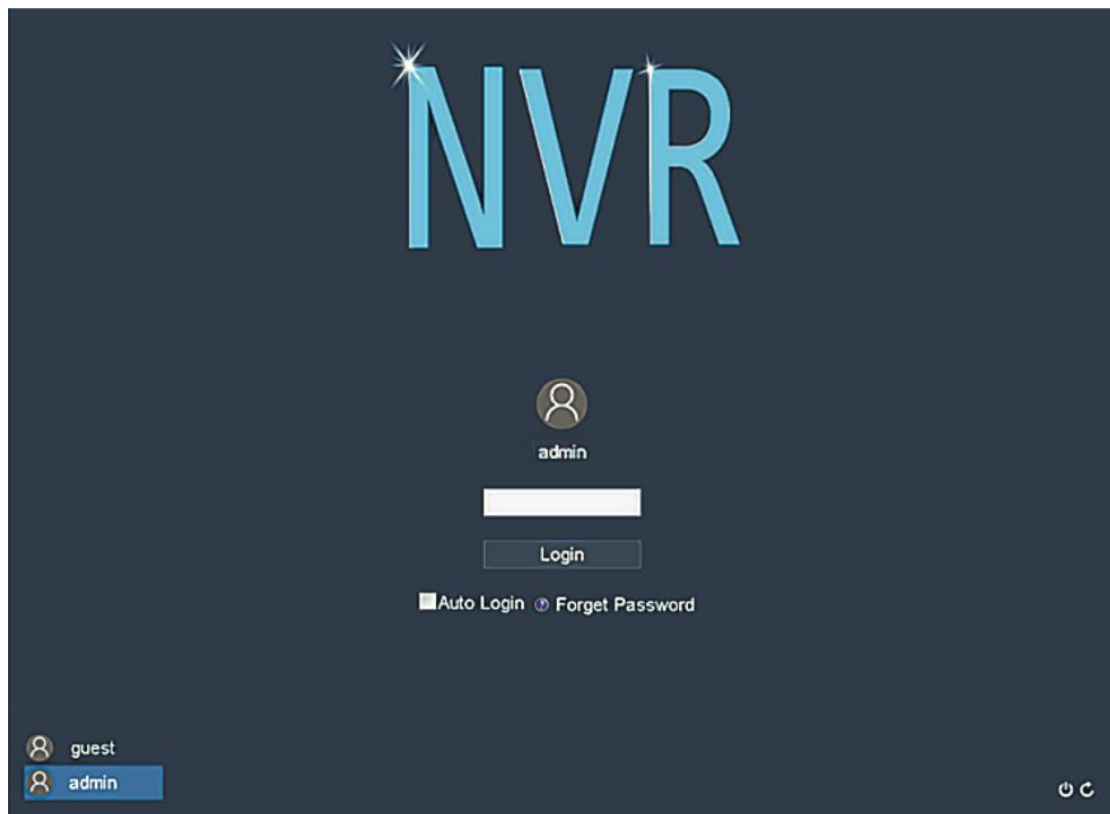
Não corte diretamente a energia quando o dispositivo estiver em execução, desligue o dispositivo do software e, em seguida, corte a energia para evitar que o disco rígido seja danificado.

## ■ Operações básicas

### 1. Iniciar sessão

Após a inicialização do dispositivo, o usuário deve fazer login e o sistema fornece as funções correspondentes de acordo com as permissões do usuário conectado.

Quando o dispositivo é entregue, existem dois pré-configuradores: administrador e convidado, sem senha por padrão. O usuário pré-definido de fábrica do administrador está com privilégios de superusuário; o usuário pré-definido de fábrica do convidado está com permissões para visualização e reprodução de vídeo.




### ■ Proteção de senha:

se a senha for inserida errada por 5 vezes consecutivas, haverá alarme para bloquear a conta (após a reinicialização do sistema ou meia hora, a conta bloqueada será desbloqueada automaticamente). Por razões de segurança, por favor, altere o nome de usuário e senha no "Gerenciamento de usuário" a tempo.

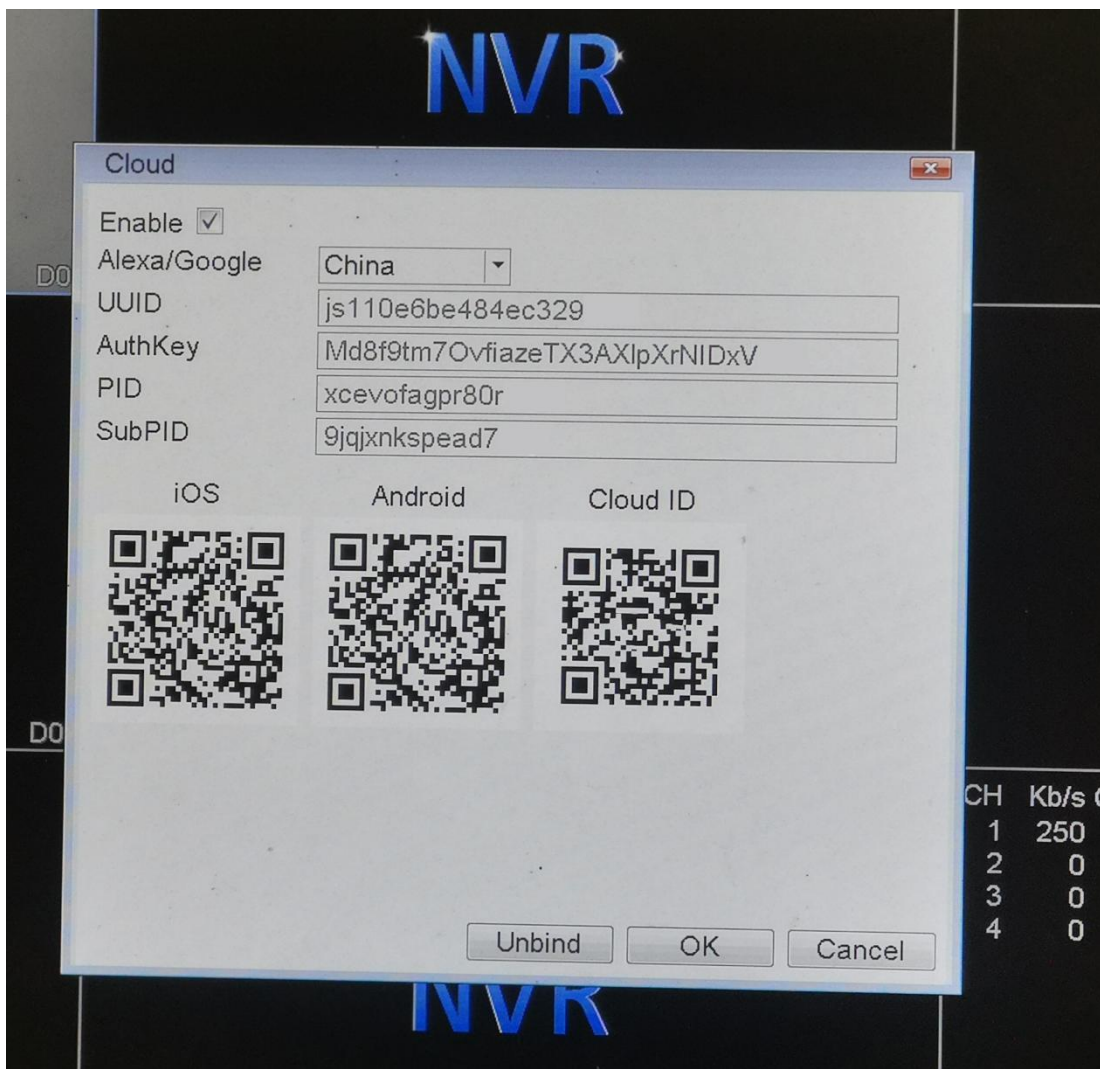
## ■ Monitoramento de telefone móvel

### 1. Configurações de nuvem

Passo 1: A função de monitoramento de telefone móvel está ativada por padrão; Clique  > [Nuvem], você pode ver o endereço do servidor, porta e UID e baixar o APP para o sistema iOS ou Android digitalizando o código QR.

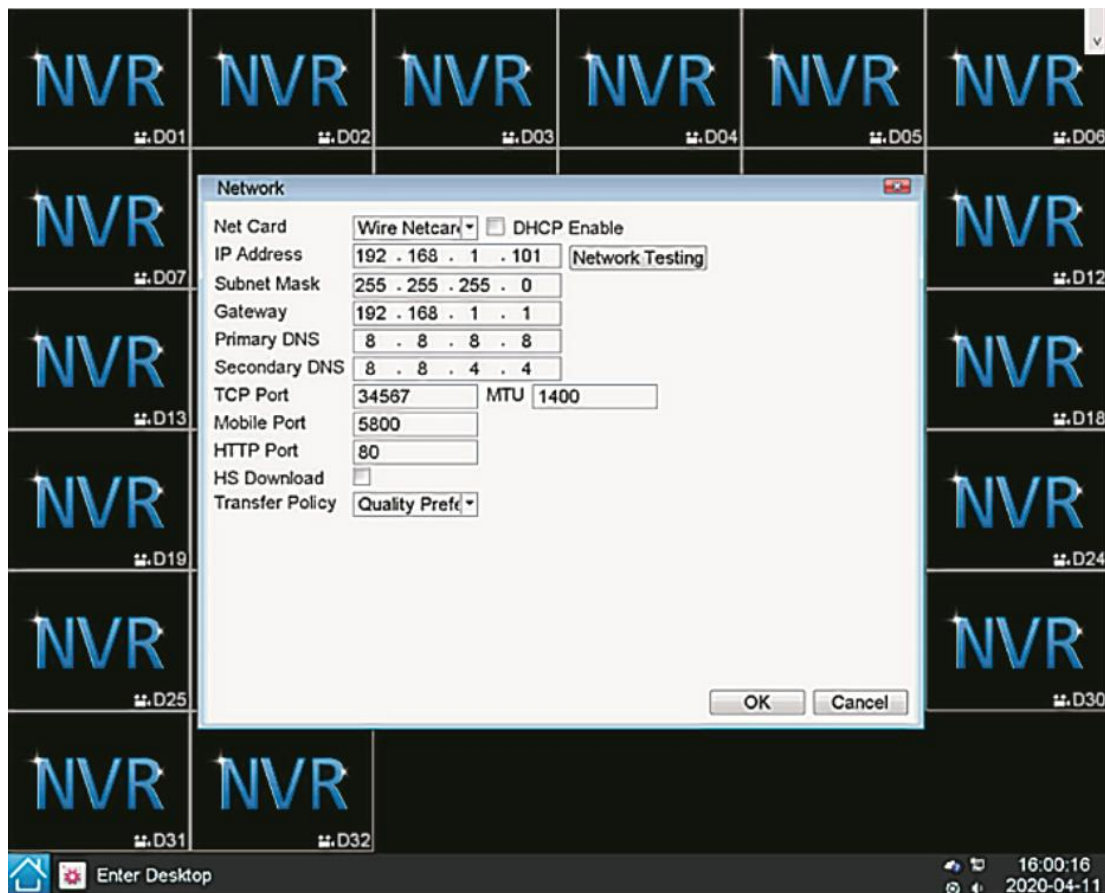
Passo 2: Registre uma conta de APP, faça login como usuário e digitalize o código QR SN para adicionar o dispositivo (o código QR SN é do código QR SN do dispositivo NVR, não o código QR SN mostrado no manual do usuário).

Nota: Antes de usar a conexão remota do APP, certifique-se de que o NVR esteja conectado à internet. Se o código QR SN não aparecer, seu NVR não está conectado à rede. Confirme que a interface RJ45 do NVR está conectada à rede com fio e configure a rede (passo 2).



## 2. Configurações da rede

Faça as configurações de rede local das seguintes maneiras: [🏠] > [Rede]:



Atenção: se o sistema indicar uma conexão a um dispositivo de rede, digite as configurações de rede, escolha DHCP e salve, desligue-o e reinicie. Depois disso, verifique a conexão de rede. Você pode definir o endereço IP, gateway, DNS do NVR no menu de configurações de rede.

Clique em [Teste de Rede] - > [PING] para testar se o NVR está conectado ao roteador.

### 3. Adicionar IPC

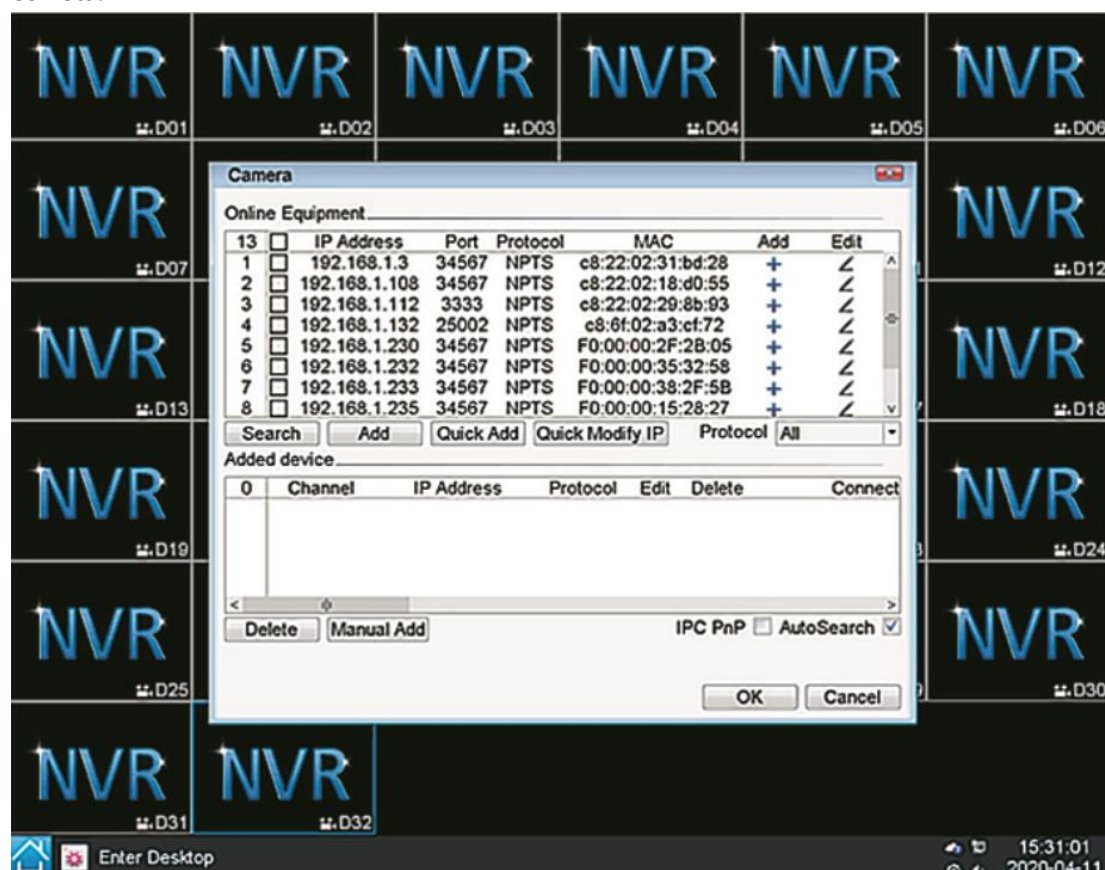
Clique em ->[Câmera];

Adicionar método IPC:

1. [Adicionamento Rápido]: Adicione automaticamente o IPC na LAN para todos os canais
2. [Adicionar]: Verifique o dispositivo adicionado e adicione o IPC individualmente.
3. [Manual Add]: Adicione IPC manualmente inserindo o IP do dispositivo e outras informações;


Atenção: Se você não encontrar o IP da câmera ou erros de rede em seu NVR, você pode fazer o seguinte:

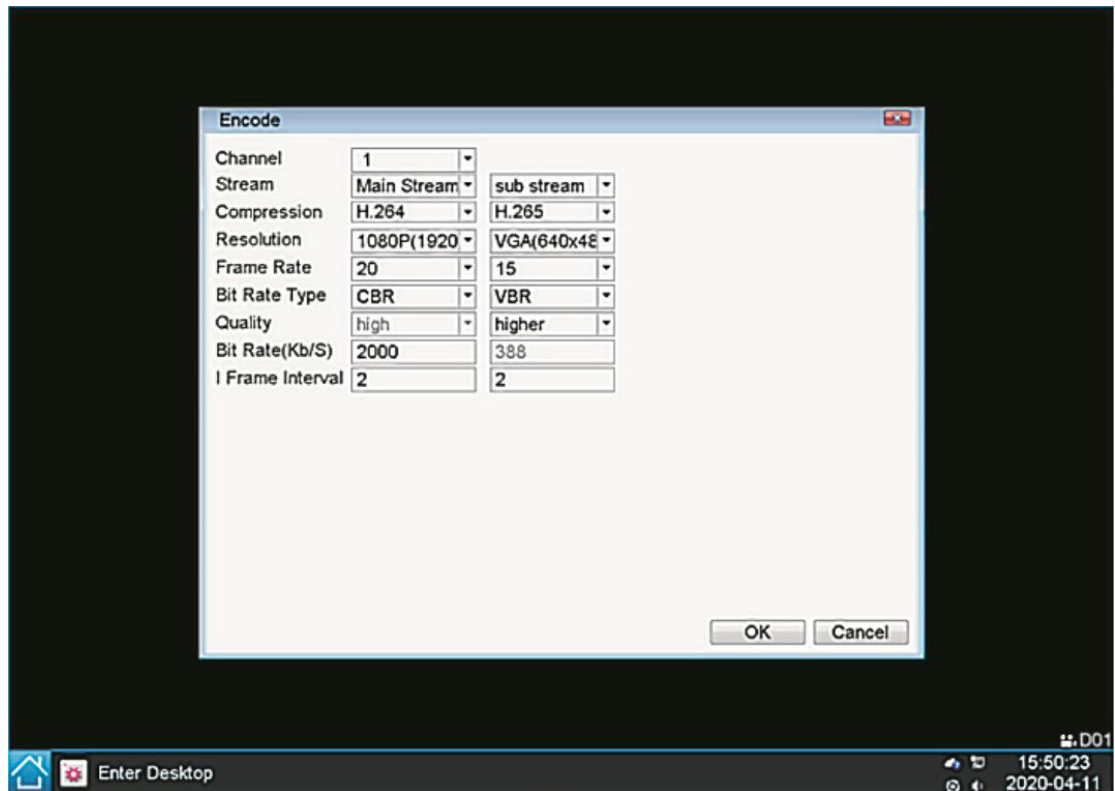
- 1) Abra o aplicativo onde a câmera pertence e veja se o interruptor Onvif está ligado.
- 2) Confirme se a senha Onvif da câmera está correta no NVR.
- 3) Verifique se a porta de rede está correta.




#### 4. Configurações de codificação

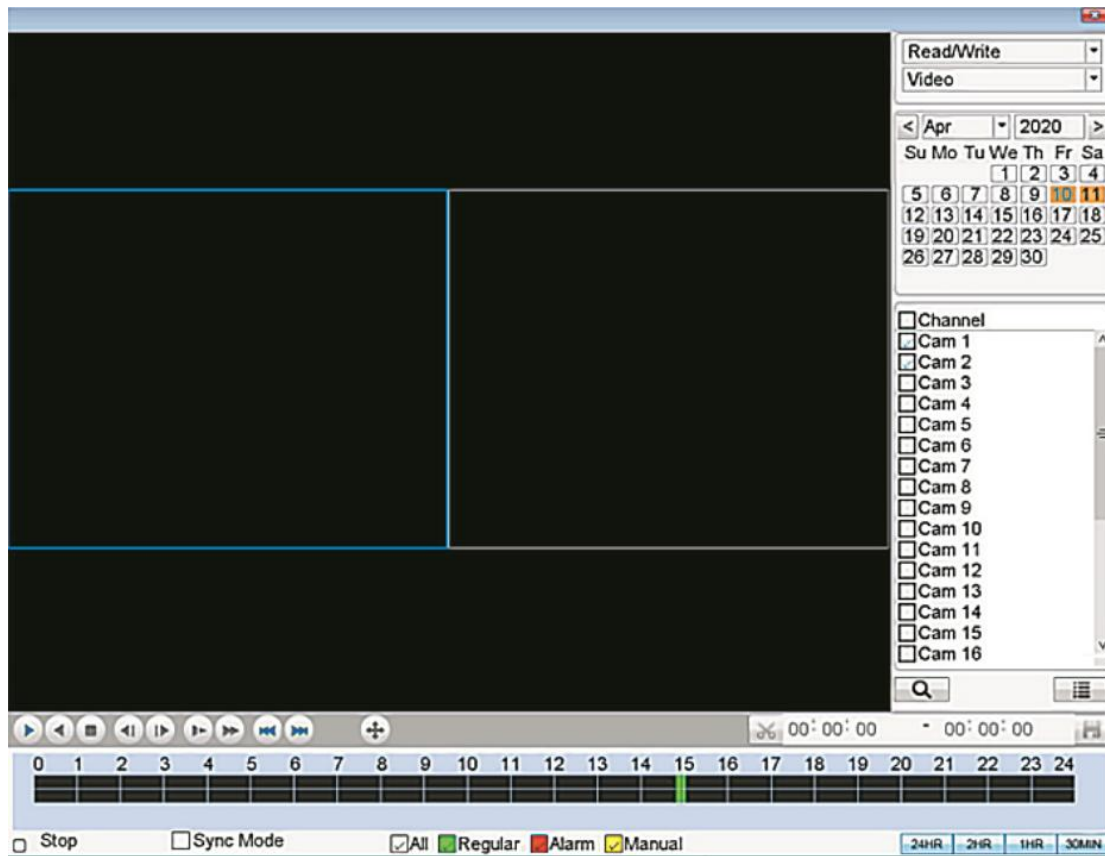
Ao definir os parâmetros de codificação, ele alcança a reprodução de alta qualidade e as capacidades de monitoramento remoto.

Clique[]->[Codificação];



## 5. Reprodução de vídeo

reprodução de vídeo inclui consulta de vídeo, reprodução e outras operações. Clique  > [reprodução]




## 6. Configurações de detecção de movimento

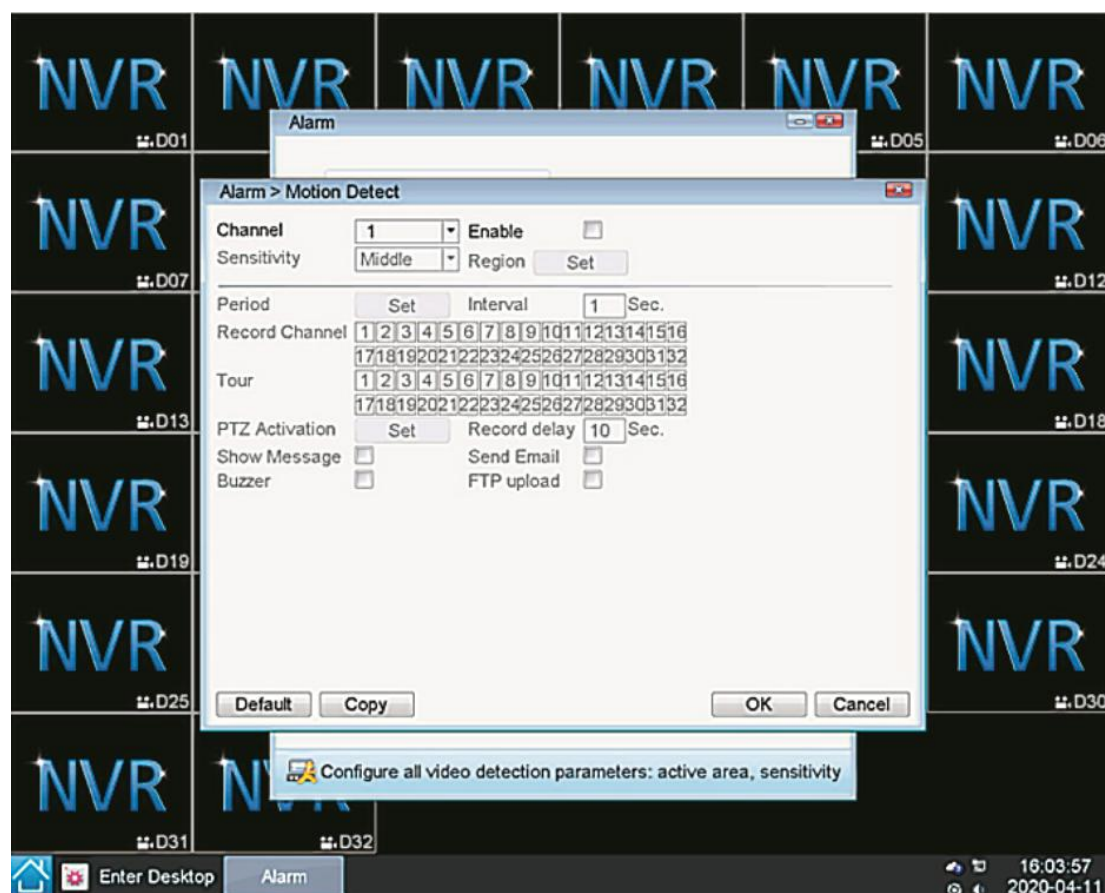
A detecção de movimento é dividida principalmente em duas partes:

Ajustes de função de alarme de detecção de movimento (habilitar o interruptor, a sensibilidade, a área de detecção, o período de tempo do braço e do desarme e o intervalo de tempo), isto é, como definir para fazer um alarme.

Configurações de ligação de detecção de movimento (solicitações de tela, bip, saída de alarme e tour redondo) e outras que precisam ser combinadas com outras configurações de função (como gravação de ligação e envio de e-mail), isto é, como descartar após o alarme.

Você pode encontrar a interface das configurações de função pelos seguintes meios:

Clique em  > [Alarme] > [Detecção de Movimento];



## 7. Instalação HDD

Nota: Desligue o dispositivo antes de instalá-lo.

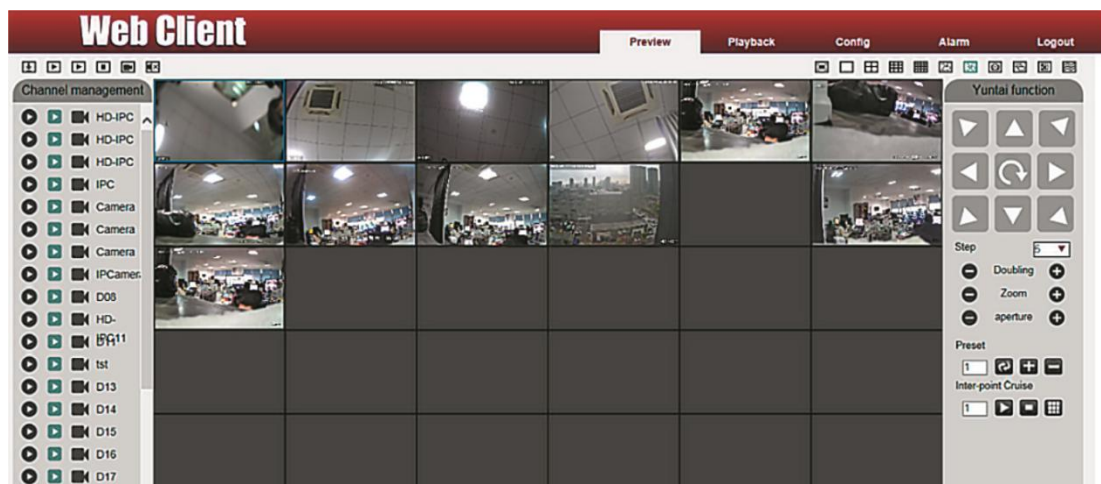
1. Afloque o parafuso lateral do NVR e retire a tampa do NVR.
2. O painel do NVR, como mostrado na figura abaixo
3. Fixe o disco rígido ao chassis com parafusos e insira o cabo de alimentação e o cabo de dados no disco rígido
4. Aperte os parafusos no lado do NVR.



## 8.Outras maneiras de gerenciar NVR

### Acesso à Web:

Depois de conectar a rede, use um navegador que o PC vem com, insira o endereço IP do NVR e pressione Enter, insira a conta e senha (a conta padrão é admin, a senha está vazia) e faça login no NVR para monitoramento.



### Acesso ao VMS:

VMS é um software profissional para monitoramento de vários dispositivos, com vantagens de segurança, conveniência, estabilidade e gerenciamento unificado de vários dispositivos, etc. é fácil de instalar e não precisa baixar plug-ins. Recomendamos que os clientes o usem. Para mais detalhes, consulte o manual do VMS. Entre em contato com o vendedor para obter um VMS.

