

# Szybki przewodnik użytkownika NVR

## Uwaga użytkownika

Przed użyciem należy dokładnie przeczytać instrukcję obsługi i ściśle przestrzegać jej podczas użytkowania. Dziękujemy za zakup tego produktu. Strona internetowa serwisu: <https://fealushon.com/smartsnet-nvr/>



Przeglądarka komórkowa skanować kod

## ■ Specjalne oświadczenie

Podręcznik opisuje tylko podstawowe operacje.

Ta instrukcja opisuje styl neutralny RS, na przykład różne produkty, style interfejsu mogą być niespójne, specyficzne dla rzeczywistego przedmiotu

Aby dostosować się do różnych typów, ta instrukcja nie będzie wymieniać dla każdej konkretnej operacji. Nasza firma zastrzega sobie prawo do jego ostatecznej interpretacji. Zawartość specyfikacji produktu będzie aktualizowana w czasie rzeczywistym, bez uprzedniego powiadomienia.

Instrukcje mogą zawierać niedokładności techniczne lub niezgodne z cechami produktu lub wydrukowane w niewłaściwym miejscu, proszę zapoznać się z ostateczną interpretacją Spółki.

## ■ Środki ostrożności w instalacji

Urządzenie należy trzymać z dala od wilgotnego, wysokiej temperatury i silnego otoczenia magnetycznego, a następnie umieścić go w dobrze wentylowanym miejscu;

Proszę użyć dysku twardego SATA zakupionego za pośrednictwem kanałów regular,

Upewnij się, że urządzenie jest prawidłowo uziemione, zasilanie nie może przekraczać zakresu napięcia zasilania, zaleca się użycie standardowego zasilania.

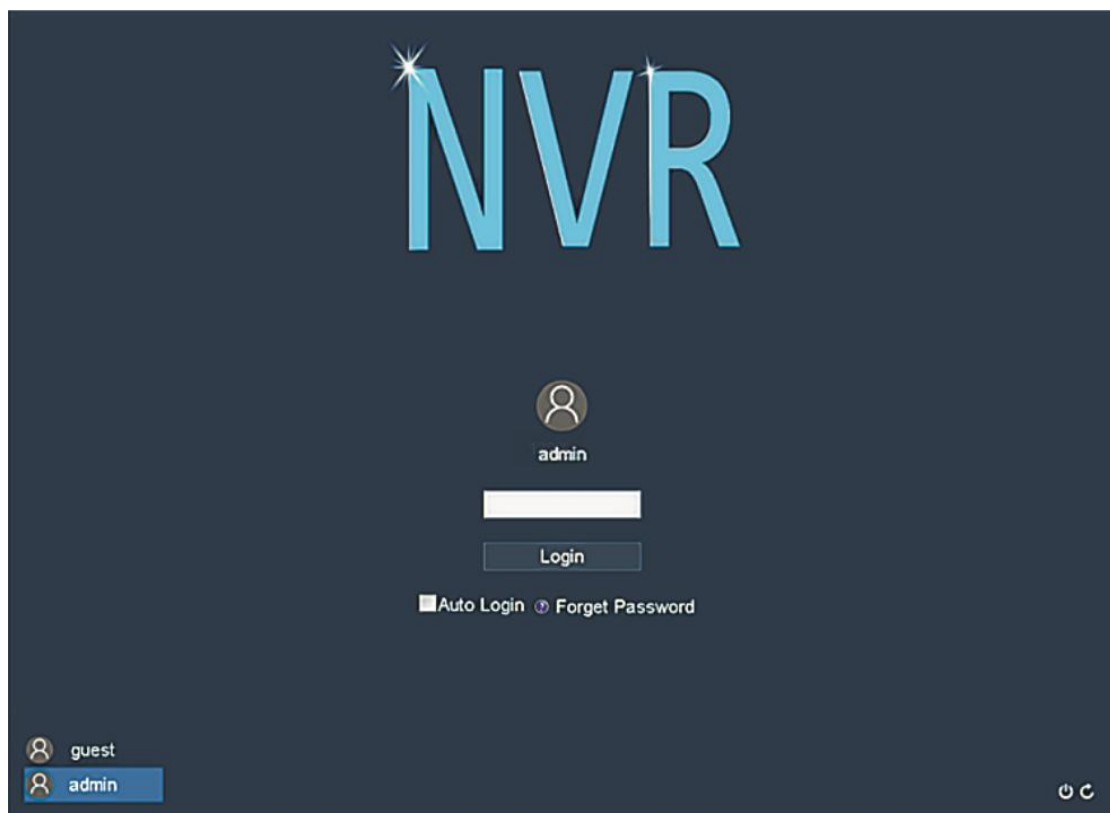
Nie odcinaj bezpośrednio zasilania, gdy urządzenie jest uruchomione, Wyłącz urządzenie z oprogramowania, a następnie odcinaj zasilanie, aby zapobiec uszkodzeniu dysku twardego.

## ■ Podstawowe operacje

### 1. Zaloguj się

Po uruchomieniu urządzenia użytkownik musi się zalogować, a system zapewnia odpowiednie funkcje zgodnie z uprawnieniami zalogowanego użytkownika.

Gdy urządzenie jest dostarczone, istnieją dwa ustawienia wstępne: administrator i gość, domyślnie nie ma hasła. Fabryczny użytkownik administratora ma uprawnienia superużytkownika; fabrycznie ustawiony użytkownik gościa ma uprawnienia do podglądu i odtwarzania wideo.




## ■ Ochrona hasłem:

jeśli hasło jest wpisane nieprawidłowo przez 5 razy z rzędu, pojawi się alarm, aby zablokować konto (po ponownym uruchomieniu systemu lub pół godziny zablokowane konto zostanie odblokowane automatycznie). Ze względów bezpieczeństwa, proszę zmienić nazwę użytkownika i hasło w "Zarządzanie użytkownikami" na czas.

## ■ Monitorowanie telefonu komórkowego

### 1. Ustawienia chmury

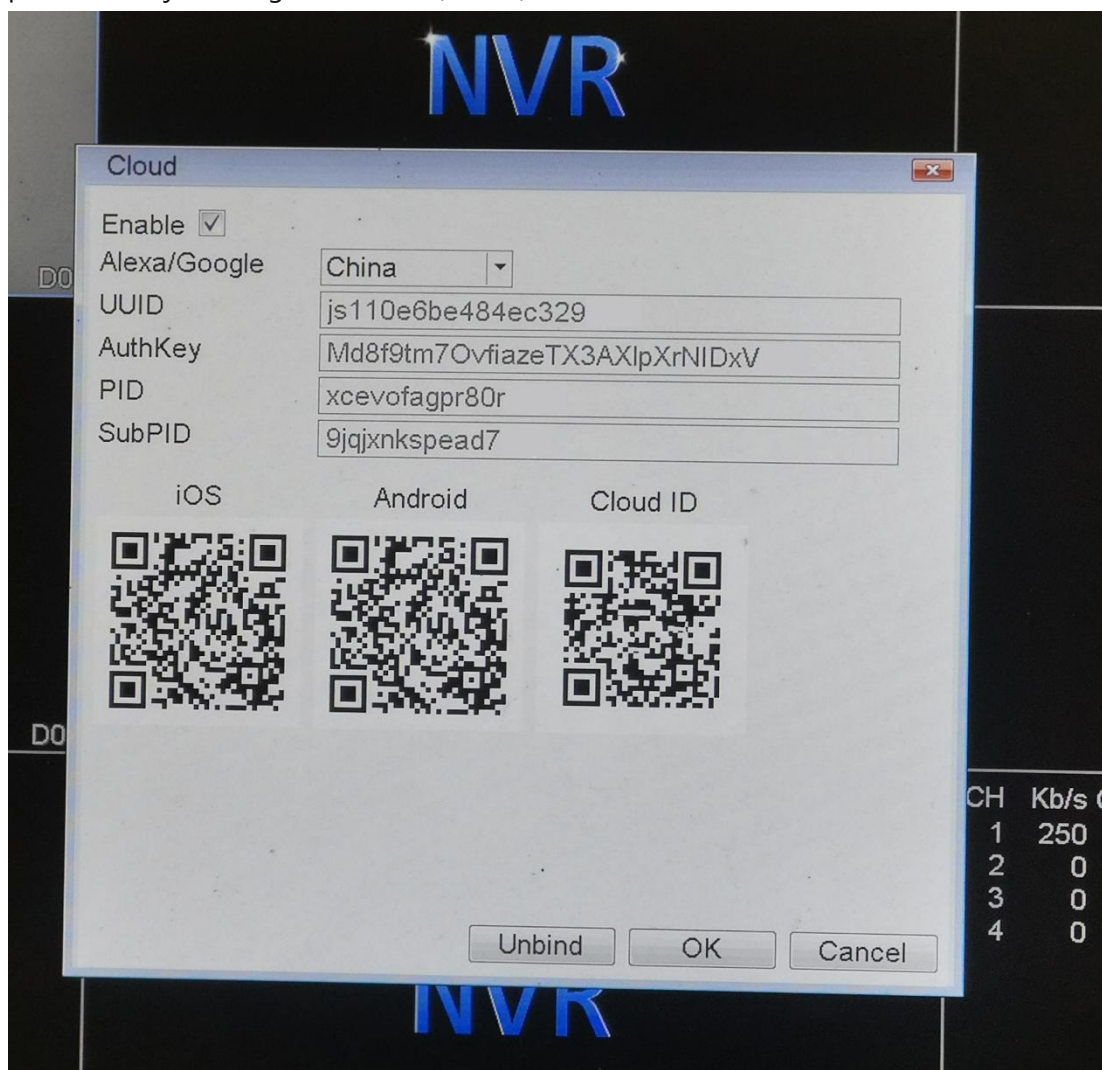
Krok 1: Funkcja monitorowania telefonu komórkowego jest domyślnie włączona;

Kliknij [] > [Chmura], możesz zobaczyć adres serwera, port i identyfikator użytkownika


i pobrać aplikację dla systemu iOS lub Android poprzez skanowanie kodu QR.

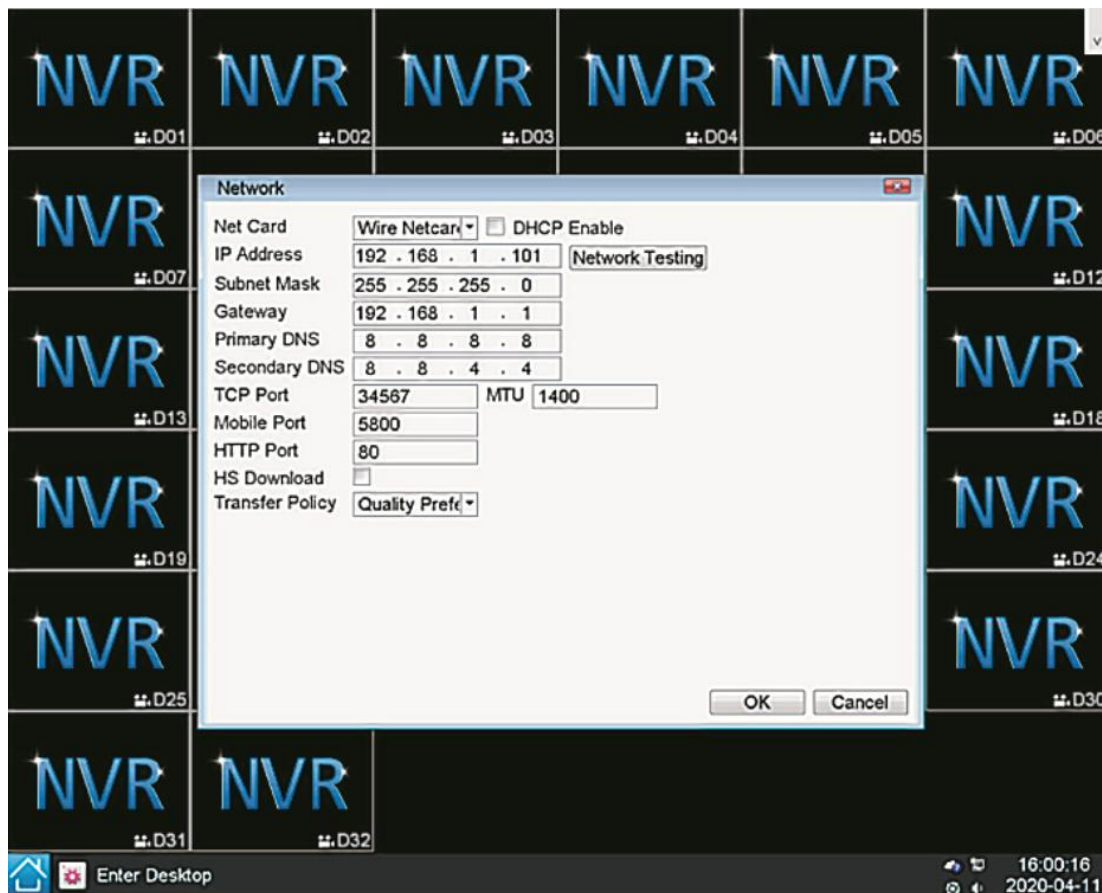
Krok 2: Zarejestruj konto APP, zaloguj się jako użytkownik i skanuj kod SN QR, aby dodać urządzenie (kod SN QR pochodzi z kodu SN QR urządzenia NVR, a nie kod SN QR pokazany w instrukcji obsługi).

Uwaga: Przed użyciem zdalnego połączenia APP upewnij się, że urządzenie NVR jest podłączone do Internetu. Jeśli kod QR SN nie pojawi się, to telewizor nie jest podłączony do sieci. Proszę potwierdzić, że interfejs RJ45 telewizora jest podłączony do sieci przewodowej i skonfigurować sieć (krok 2).



## 2. Ustawienia sieci

Utwórz ustawienia sieci lokalnej w następujący sposób: Kliknij [> [Sieć]:



Uwaga: jeśli system wskazuje połączenie z urządzeniem sieciowym, wprowadź ustawienia sieci, wybierz DHCP i zapisz, a następnie wyłącz go i restartuj. Następnie sprawdź połączenie sieciowe. Możesz ustawić adres IP, bramę, DNS NVR w menu ustawień sieci. Kliknij [Testowanie sieci] -> [PING], aby sprawdzić, czy NVR jest podłączony do routera.

## 3. Dodaj IPC

Kliknij [> [Kamera];

Dodaj metodę IPC:

1. [Szybkie dodanie]: Automatycznie dodaj IPC w sieci LAN dla wszystkich kanałów
2. [Dodaj]: Sprawdź dodane urządzenie i dodaj IPC indywidualnie.
3. [Manual Add]: Dodaj IPC ręcznie, wprowadzając adres IP urządzenia i inne informacje;


Uwaga: Jeśli nie znajdziesz błędów IP kamery lub sieci w NVR, możesz wykonać następujące czynności:

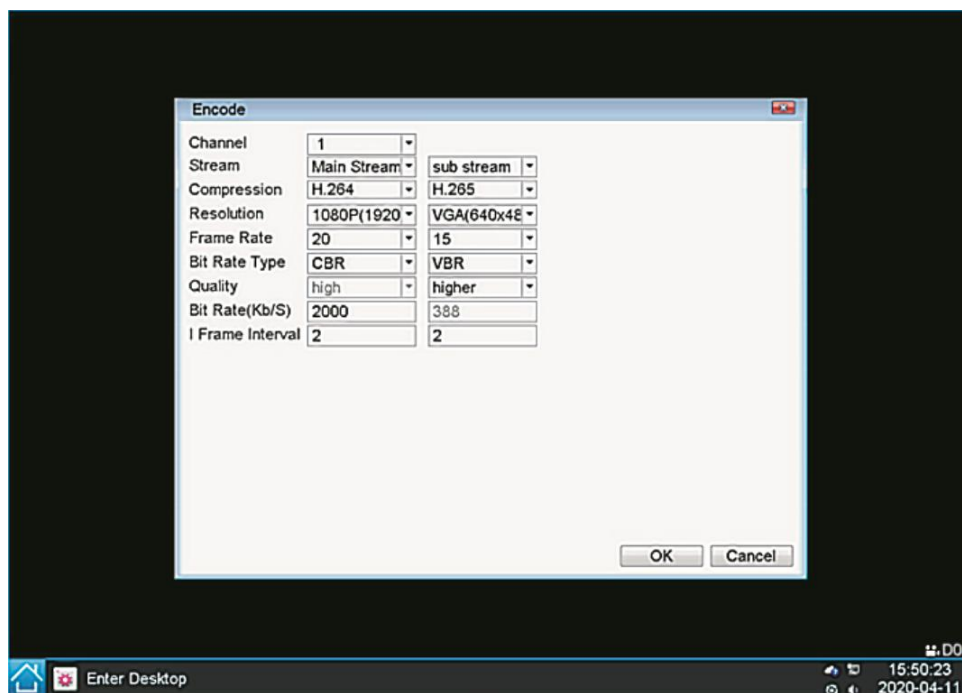
- 1) Otwórz aplikację, do której należy kamera i sprawdź, czy przełącznik Onvif jest włączony.
- 2) Sprawdź, czy hasło Onvif kamery jest poprawne w NVR.
- 3) Sprawdź, czy port sieciowy jest poprawny.




#### 4. Ustawienia kodowania

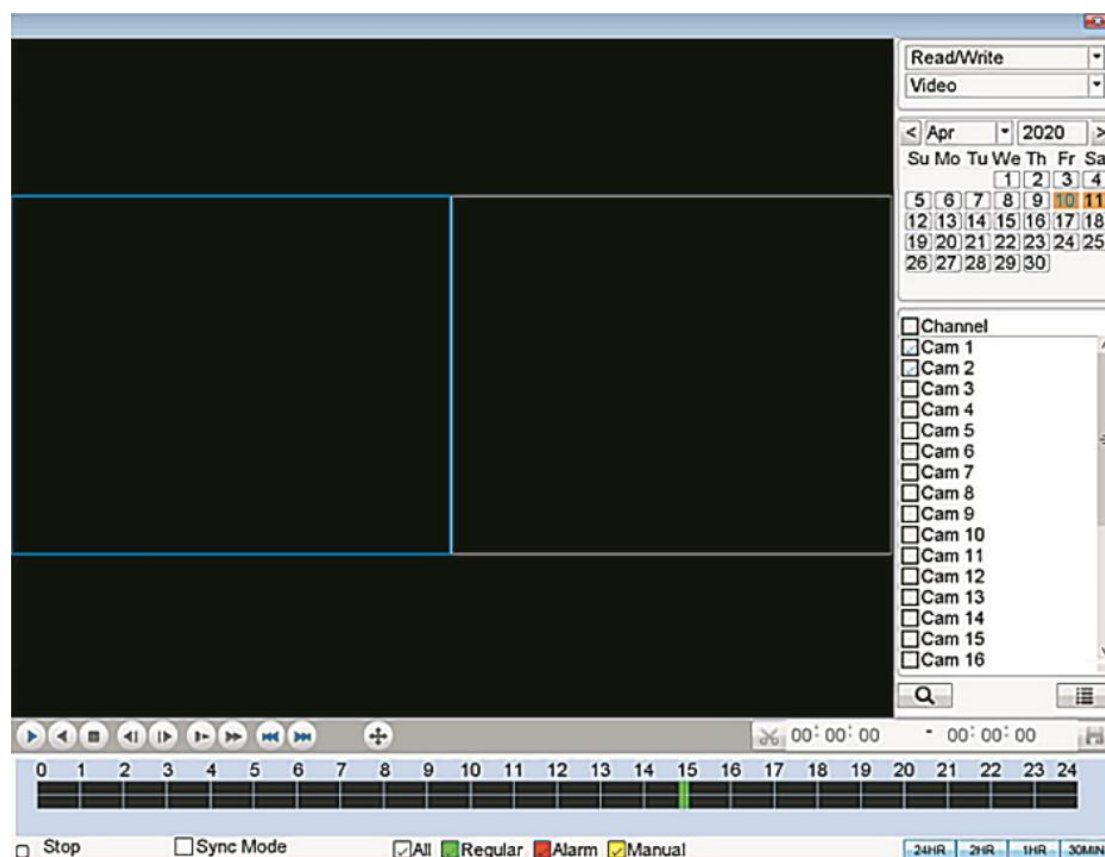
Ustawiając parametry kodowania, osiąga wysokiej jakości odtwarzanie i zdalne monitorowanie.

Kliknij [] -> [Kodowanie];



## 5. Odtwarzanie wideo

Odtwarzanie wideo obejmuje zapytanie wideo, odtwarzanie i inne operacje. Kliknij [




## 6. Ustawienia wykrywania ruchu

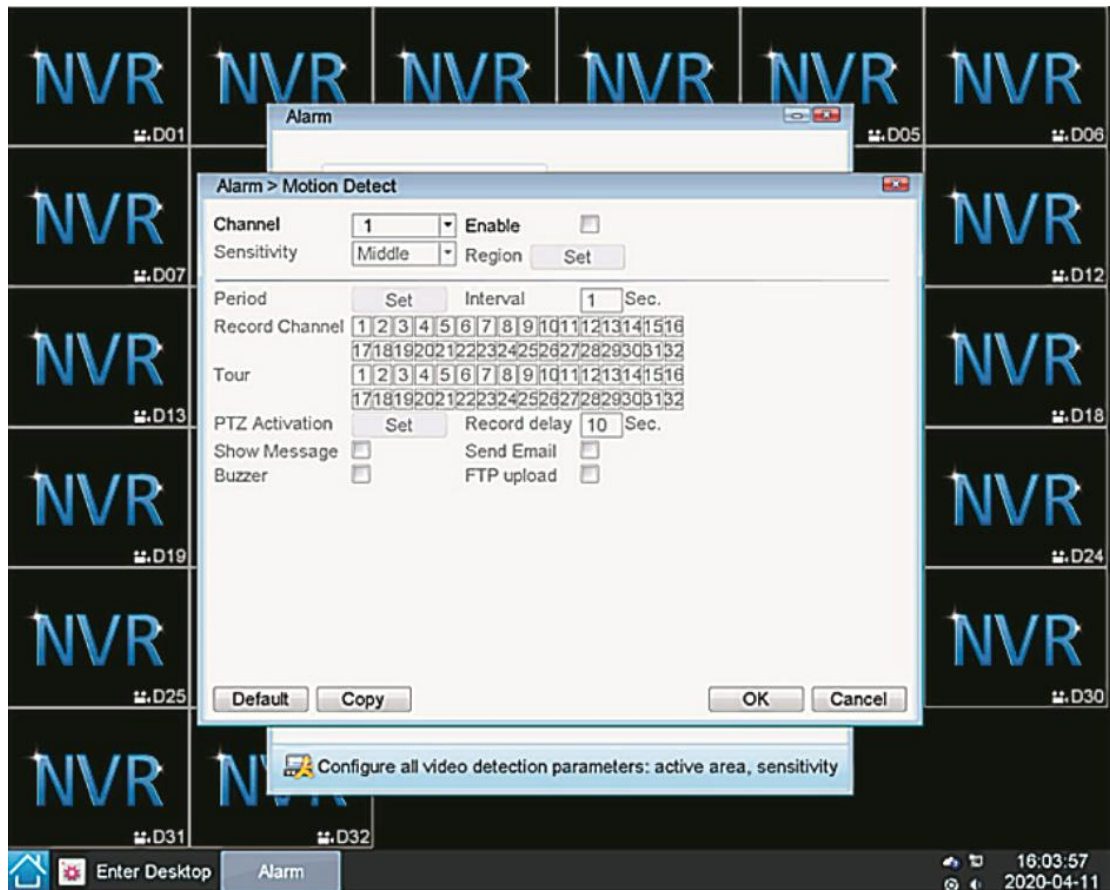
Wykrywanie ruchu dzieli się głównie na dwie części:

Ustawienia funkcji alarmu wykrywania ruchu (włączenie przełącznika, wrażliwości, obszaru wykrywania, okresu czasu ramienia i rozbrojenia oraz odstępu czasu), to znaczy, jak ustawić, aby wykonywać alarm.

Ustawienia połączenia wykrywania ruchu (wyzwania ekranowe, sygnał dźwiękowy, wyjście alarmu i okrągła wycieczka) i inne, które muszą być połączone z innymi ustawieniami funkcji (takimi jak nagrywanie połączenia i wysyłanie wiadomości e-mail), to znaczy, jak pozbyć się po alarmie.

Interfejs ustawień funkcji można znaleźć w następujący sposób:

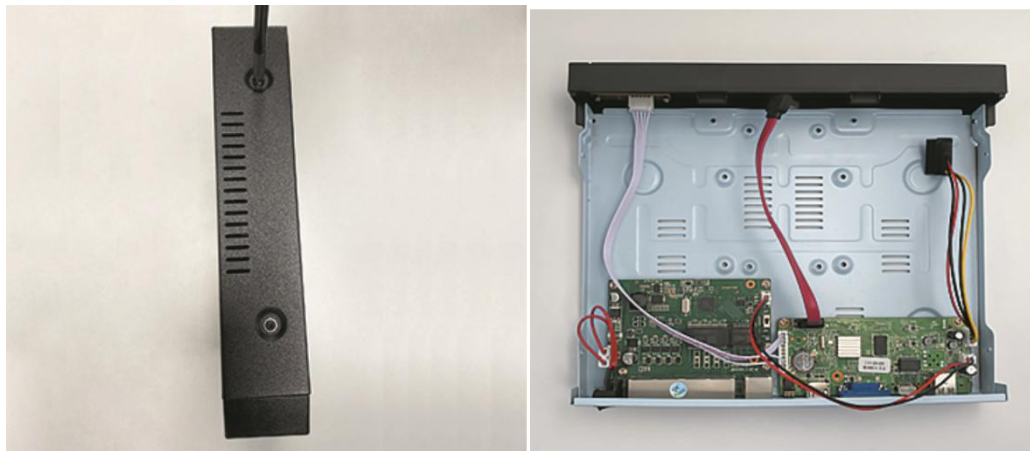
Kliknij [

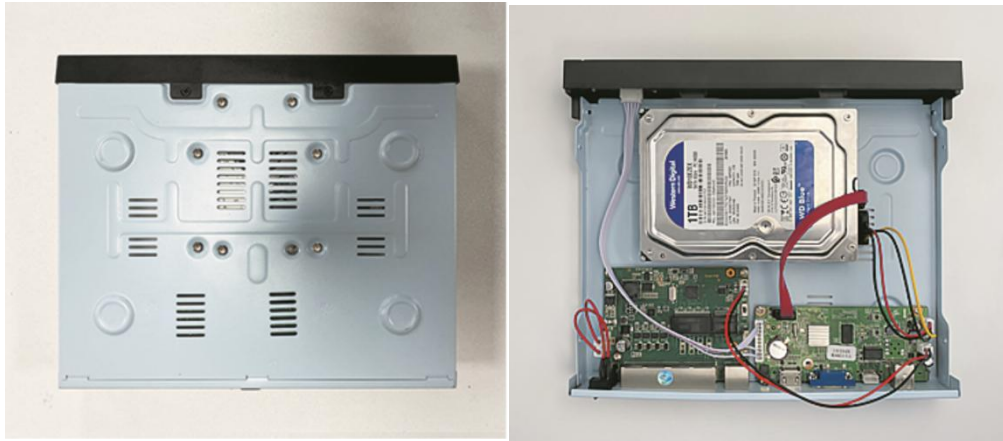


## 7. Instalacja dysku twardego

Uwaga: Wyłącz urządzenie przed jego instalacją.

1. Rozluźnij śrubę boczną NVR i usunij pokrywę NVR.
2. Panel NVR, jak pokazano na poniższym rysunku
3. Zamocuj dysk twardy do podwozia śrubami i wkładaj kabel zasilania i kabel danych do dysku twardego
4. Przyciśnij śruby na boku NVR.

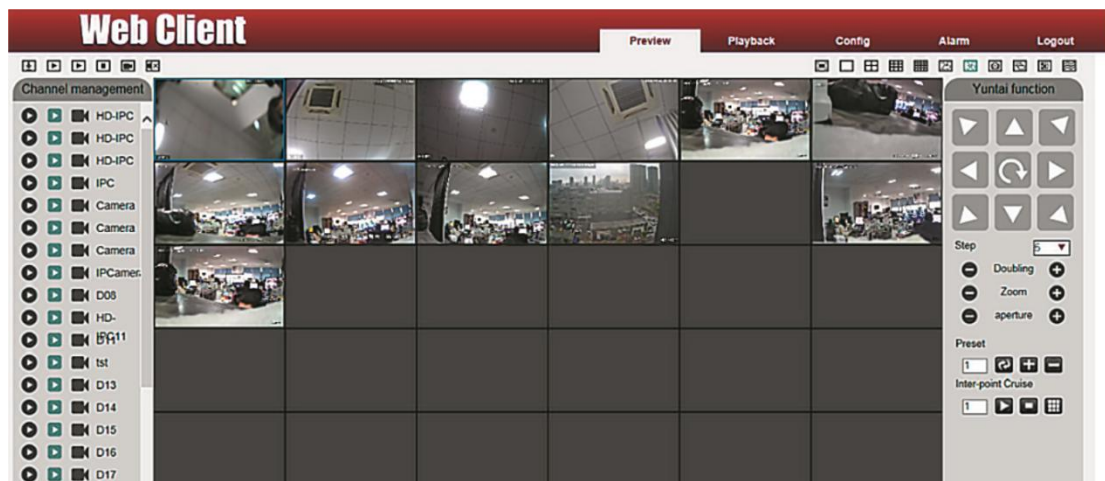




## 8. Inne sposoby zarządzania NVR

### Dostęp do Internetu:

Po podłączeniu do sieci użyj przeglądarki, z którą pochodzi komputer, Wprowadź adres IP NVR i naciśnij Enter, wpisz konto i hasło (domyślne konto to administrator, hasło jest puste) i zaloguj się do NVR w celu monitorowania.



### Dostęp do VMS:

VMS to profesjonalne oprogramowanie do monitorowania wielu urządzeń, z zaletami bezpieczeństwa, wygody, stabilności i jednolitego zarządzania wieloma urządzeniami itp. jest łatwe w instalacji i nie wymaga pobierania wtyczek. Zalecamy klientom korzystać z niego. Aby uzyskać szczegóły, zapoznaj się z instrukcją obsługi VMS. Skontaktuj się ze sprzedawcą, aby uzyskać VMS.

