

MVR 빠른 운영 매뉴얼

사용자 정보

사용하기 전에, 매뉴얼을 신중하게 읽고 사용 중에 엄격히 따르십시오.이 제품을 구입해 주셔서 감사합니다.서비스 웹사이트:<https://fealushon.com/smartcnet-nvr/>



핸드폰 브라우저 코드 스캔 진입

■ 특별한 진술

이 매뉴얼은 기본 작업만 설명합니다.

이 매뉴얼은 RS 중립 스타일을 설명합니다. 예를 들어, 다른 제품, 인터페이스 스타일이 일관되지 않을 수 있습니다.

다른 유형에 적응하기 위해, 이 매뉴얼은 각 특정 작업에 대해 나열되지 않습니다.우리 회사는 최종 해석의 권리를 보유합니다.

제품 사양 내용은 사전 통지 없이 실시간으로 업데이트됩니다.

지침은 기술적 불정확성이나 제품 특징과 일치하지 않거나 잘못된 장소에 인쇄되어 있을 수 있습니다. 회사의 최종 해석을 참조하십시오.

■ 설치 예방 조치

장치는 습기, 높은 온도 및 강한 자기 환경에서 떨어져 있어야 하며, 잘 환기 가능한 장소에 배치해야 합니다.

REGULAR 채널을 통해 구입한 SATA 하드 디스크를 사용하십시오.

장치가 제대로 접지되어 있는지 확인하십시오. 전원 공급은 전원 공급 전압 범위를 초과할 수 없습니다. 표준 전원 공급을 사용하는 것이 좋습니다.

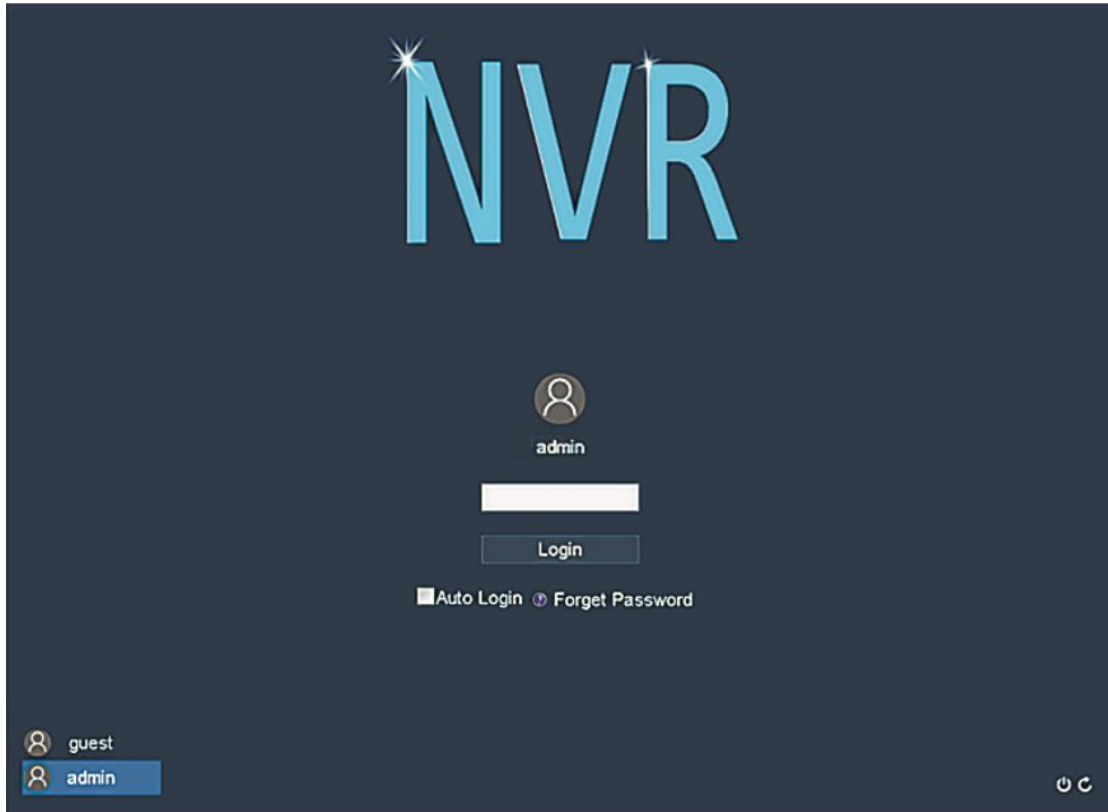
장치가 실행되고 있을 때 전력을 직접 차단하지 마십시오. 소프트웨어에서 장치를 종료하고 하드 디스크가 손상되지 않도록 전력을 차단하십시오.

■ 기본 작업

1. 로그인

장치가 부팅되면 사용자가 로그인해야 하며 시스템은 로그인 된 사용자의 권한에 따라 해당 기능을 제공합니다.

장치가 배달되면 두 개의 미리 설정이 있습니다: 관리자와 게스트, 기본적으로 암호가 없습니다.관리자의 공장 미리 설정된 사용자는 슈퍼 사용자 권한이 있습니다.게스트의 공장 미리 설정 된 사용자는 미리보기 및 비디오 재생 권한을 가지고 있습니다.




■ 암호 보호:

암호가 5 번 연속적으로 잘못 입력되면 계정을 잠금하기 위해 경보가 있을 것입니다 (시스템 재부팅 또는 반 시간 후 잠금된 계정은 자동으로 잠금을 해제됩니다).보안 이유로 "사용자 관리"에서 사용자 이름과 암호를 시간에 변경하십시오.

■ 휴대 전화 모니터링

1. 클라우드 설정

단계 1: 휴대 전화 모니터링 기능이 기본적으로 활성화되어 있습니다.;

클릭 [] > [클라우드], 당신은 서버 주소, 포트 & UID 를 볼 수 있으며 QR 코드를 스캔하여 IOS 또는 안드로이드 시스템을 위한 APP 를 다운로드 할 수 있습니다.

단계 2: APP 계정을 등록하고 사용자로서 로그인하고 SN QR 코드를 스캔하여 장치를 추가하십시오 (SN QR 코드는 NVR 장치의 SN QR 코드이며 사용자 매뉴얼에 표시된 SN QR 코드가 아닙니다).

참고:APP 원격 연결을 사용하기 전에 NVR 가 인터넷에 연결되어 있는지 확인하십시오.SN QR 코드가 나타나지 않으면 NVR 가 네트워크에 연결되어 있지 않습니다.NVR 의 RJ45 인터페이스가 유선 네트워크에 연결되어 있는지 확인하고 네트워크를 설정하십시오 (단계 2).

NVR

Cloud

Enable


Alexa/Google China


UUID


AuthKey

PID

SubPID

iOS 


Android 

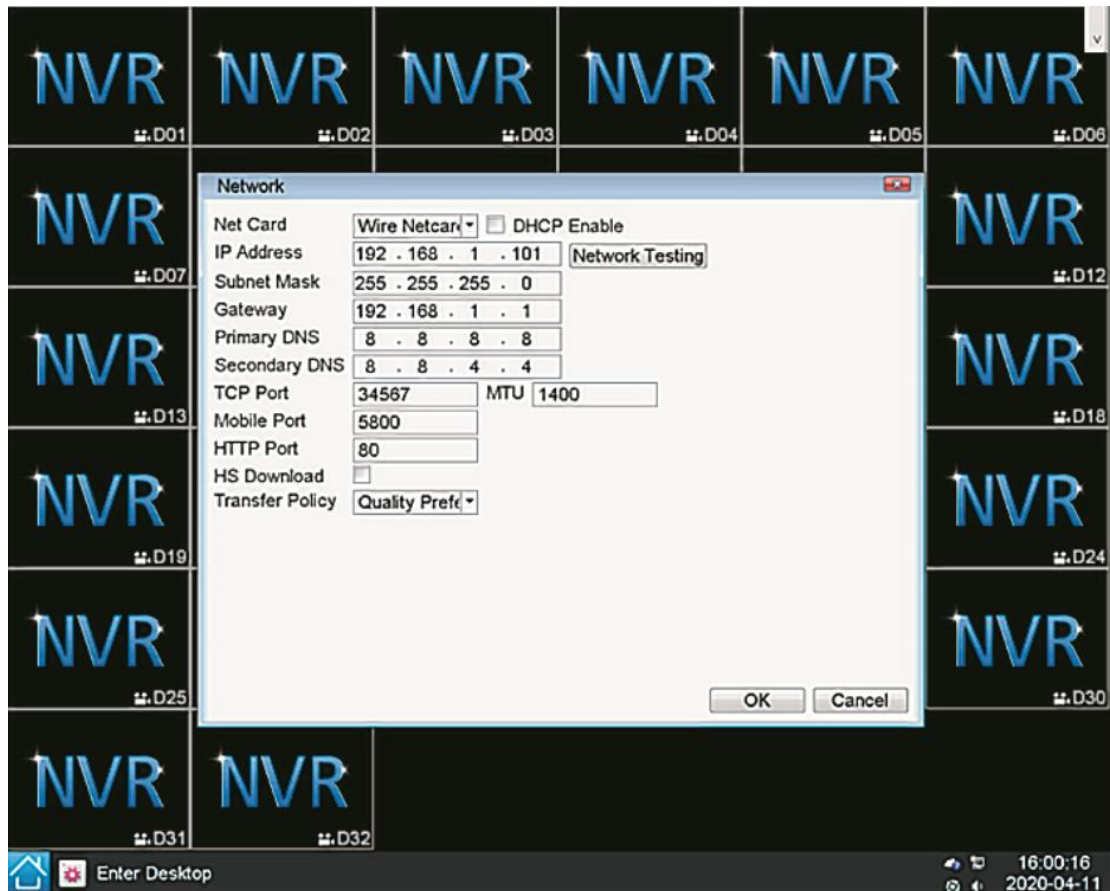
Cloud ID 

CH	Kb/s
1	250
2	0
3	0
4	0

NVR

2. 네트워크 설정

다음과 같은 방법으로 로컬 네트워크 설정을 수행하십시오.:클릭[> [네트워크]:



Attention: 시스템이 네트워크 장치에 대한 연결을 나타내면 네트워크 설정을 입력하고 DHCP를 선택하고 저장한 다음 그것을 끄고 다시 시작합니다.그 후 네트워크 연결을 확인하십시오. 네트워크 설정 메뉴에서 NVR의 IP 주소, 게이트웨이, DNS를 설정할 수 있습니다..

[네트워크 테스트] - > [PING]를 클릭하여 NVR가 라우터에 연결되어 있는지 테스트합니다..

3. IPC 추가

클릭 [> [카메라];

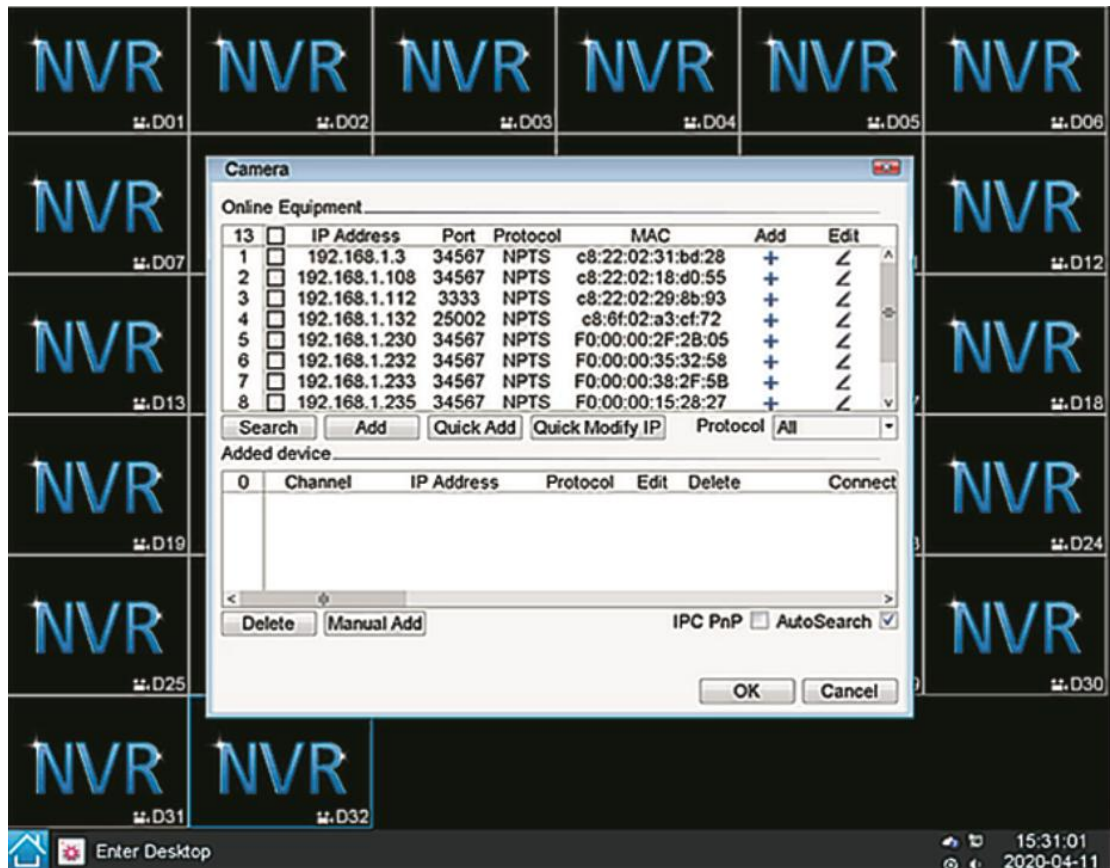
IPC 방법을 추가:

1. [빠른 추가]: 모든 채널에 대한 LAN에 IPC를 자동으로 추가
2. [추가]: 추가된 장치를 확인하고 개별적으로 IPC를 추가합니다.
3. [수동 추가]: 장치 IP 및 기타 정보를 입력하여 수동으로 IPC를 추가;

Attention: NVR에서 카메라의 IP 또는 네트워크 오류를 찾지 못하면 다음을 수행할 수 있습니다.:

- 1) 카메라가 속하는 앱을 열고 Onvif 스위치가 켜져 있는지 확인하십시오.
- 2) 카메라 Onvif 암호가 NVR에서 올바른지 확인하십시오.

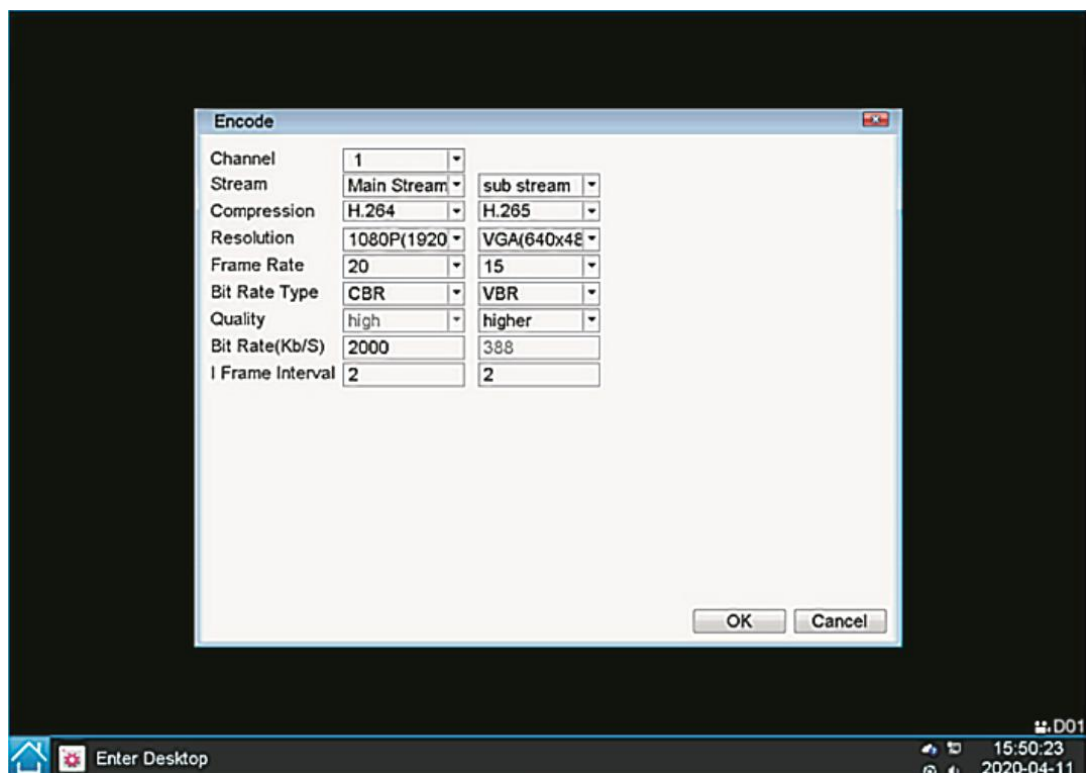
3) 네트워크 포트가 올바른지 확인하십시오.

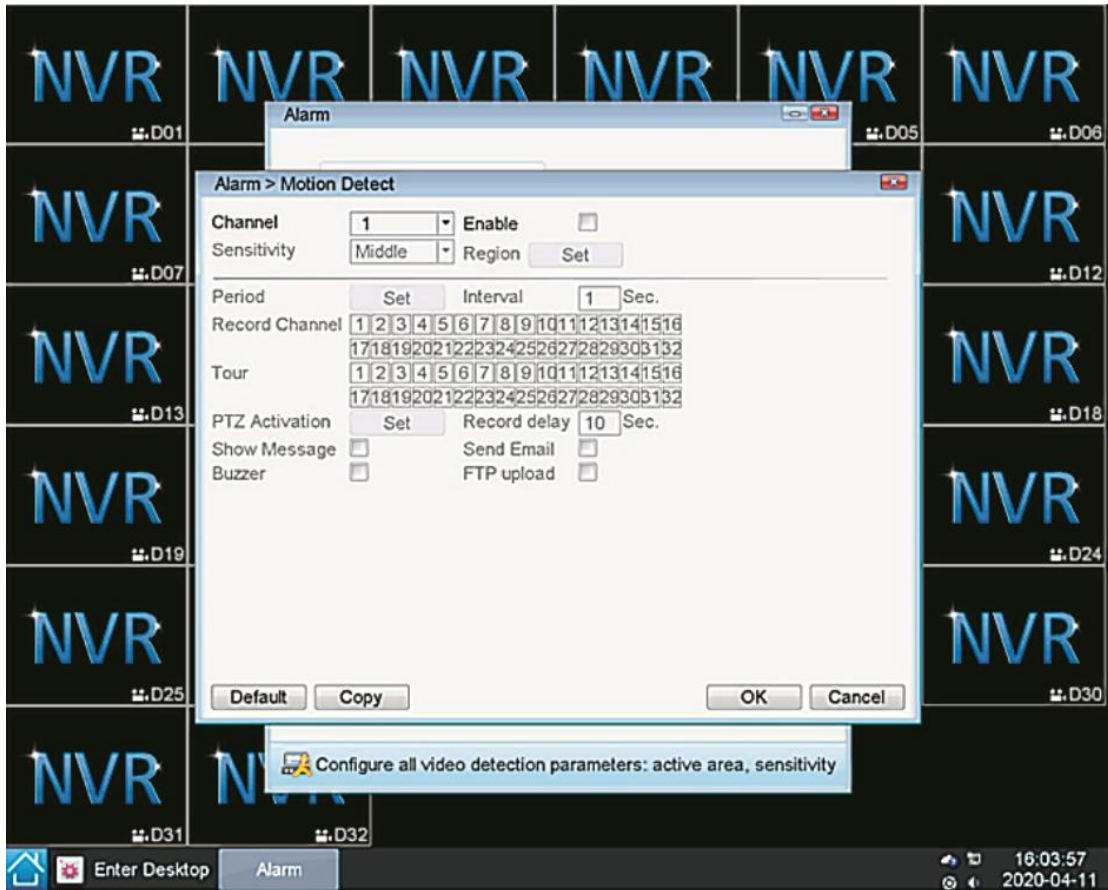


4. 인코딩 설정

인코딩 매개 변수를 설정함으로써 고품질 재생 및 원격 모니터링 기능을 달성합니다..

클릭[]->[인코드];



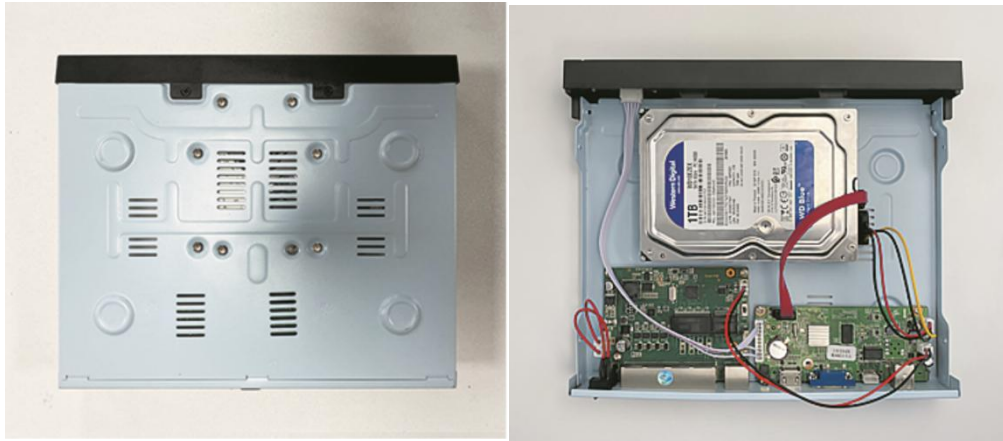


7. HDD 설치

참고:장치를 설치하기 전에 전원을 설 설치하십시오..

1. NVR 측면 나사를 1.11 NVR 측면 나사를 1.1.1.1.
2. 아래 그림에 표시된 것처럼 NVR의 패널
3. 나사를 가진 3 차시스에 하드 디스크를 고정하고, 하드 디스크로 전원 케이블과 데이터 케이블을 3.3.3.
4. NVR의 측면에 나사를 단단하십시오.

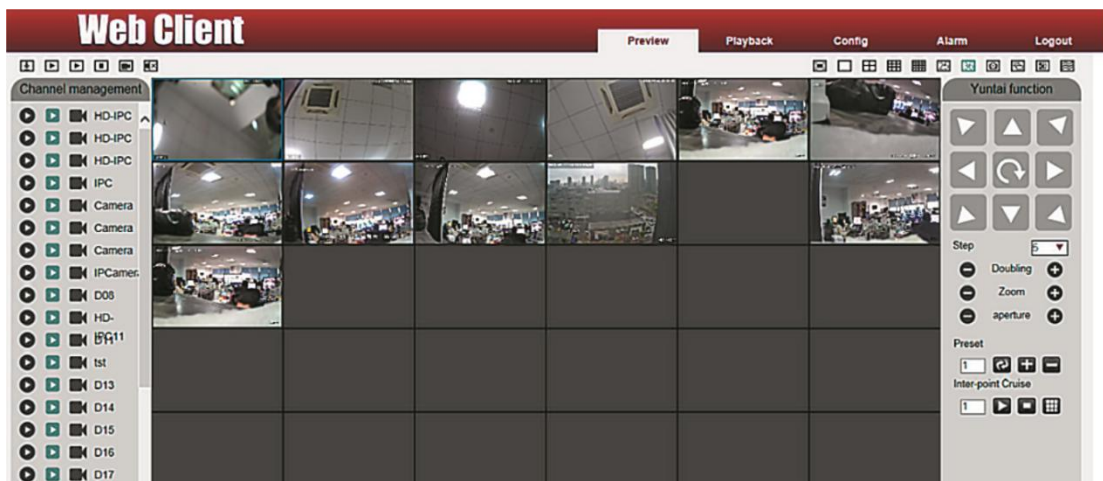




8. NVR 관리의 다른 방법

웹 액세스:

네트워크를 연결한 후 PC가 제공되는 브라우저를 사용하십시오. NVR의 IP 주소를 입력하고 Enter를 누르고 계정과 암호를 입력하십시오 (기본 계정은 관리자이며 암호는 비어 있습니다).



VMS 액세스:

VMS 는 다중 장치의 모니터링을 위한 전문적인 소프트웨어이며, 안전, 편의성, 안정성 및 다중 장치의 통합 관리 등의 장점을 가지고 있습니다. 설치가 쉽고 플러그인을 다운로드할 필요가 없습니다.고객이 사용하도록 권장합니다. 자세한 내용은 VMS 의 매뉴얼을 참조하십시오.VMS 를 얻기 위해 판매자에게 연락하십시오.

