

# Manuale di funzionamento rapido per NVR

## Avviso per l'utente

Prima dell'uso, leggi attentamente il manuale e seguilo rigorosamente durante l'uso. Grazie per aver acquistato questo prodotto. Sito web del servizio: <https://fealushon.com/smartcnet-nvr/>



Codice di scansione del browser del telefono

## ■ Dichiarazione speciale

Questo manuale descrive solo le operazioni di base.

Questo manuale descrive lo stile neutro RS, ad esempio, diversi prodotti, gli stili di interfaccia possono essere incoerenti, specifici per il soggetto effettivo

Per adattarsi a diversi tipi, questo manuale non elencherà per ogni operazione specifica. La nostra azienda si riserva il diritto di interpretazione finale.

Il contenuto delle specifiche del prodotto sarà aggiornato in tempo reale, senza preavviso. Le istruzioni possono includere imprecisioni tecniche o incoerenti con le caratteristiche del prodotto o stampate nel posto sbagliato, si prega di fare riferimento all'interpretazione finale della Società prevalere.

## ■ Precauzioni di installazione

Il dispositivo deve essere tenuto lontano da umidità, alta temperatura e forte ambiente magnetico, e poi collocarlo in un posto ben ventilato;

Si prega di utilizzare il disco rigido SATA acquistato tramite canali regular,

Assicurarsi che il dispositivo sia correttamente messo a terra, l'alimentatore non può superare la gamma di voltagae dell'alimentatore, si raccomanda di utilizzare l'alimentatore standard.

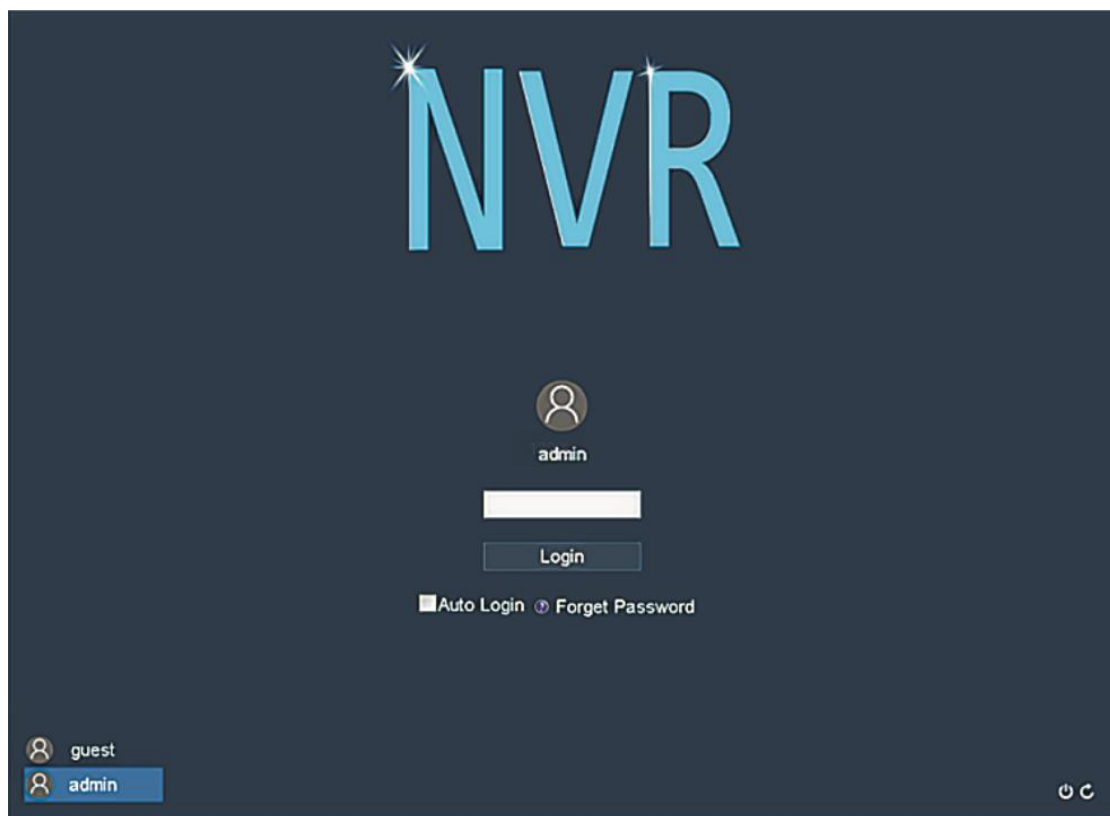
Non tagliare direttamente l'alimentazione quando il dispositivo è in esecuzione, Spegnere il dispositivo dal software e quindi tagliare l'alimentazione per evitare che il disco rigido venga danneggiato.

## ■ Operazioni di base

### 1. Login

Dopo l'avvio del dispositivo, l'utente deve accedere e il sistema fornisce le funzioni corrispondenti secondo le autorizzazioni dell'utente registrato.

Quando il dispositivo viene consegnato, ci sono due preset: admin e guest, senza password per impostazione predefinita. L'utente predefinito di fabbrica di admin è con privilegi superuser; l'utente predefinito di fabbrica dell'ospite è con autorizzazioni per l'anteprima e la riproduzione video.




## ■ Protezione password:

se la password viene inserita sbagliatamente per 5 volte consecutive, ci sarà allarme per bloccare l'account (dopo il riavvio del sistema o mezz'ora, l'account bloccato verrà sbloccato automaticamente). Per motivi di sicurezza, si prega di cambiare in tempo il nome utente e la password nella "Gestione utente".

## ■ Monitoraggio del telefono cellulare

### 1. Impostazioni cloud

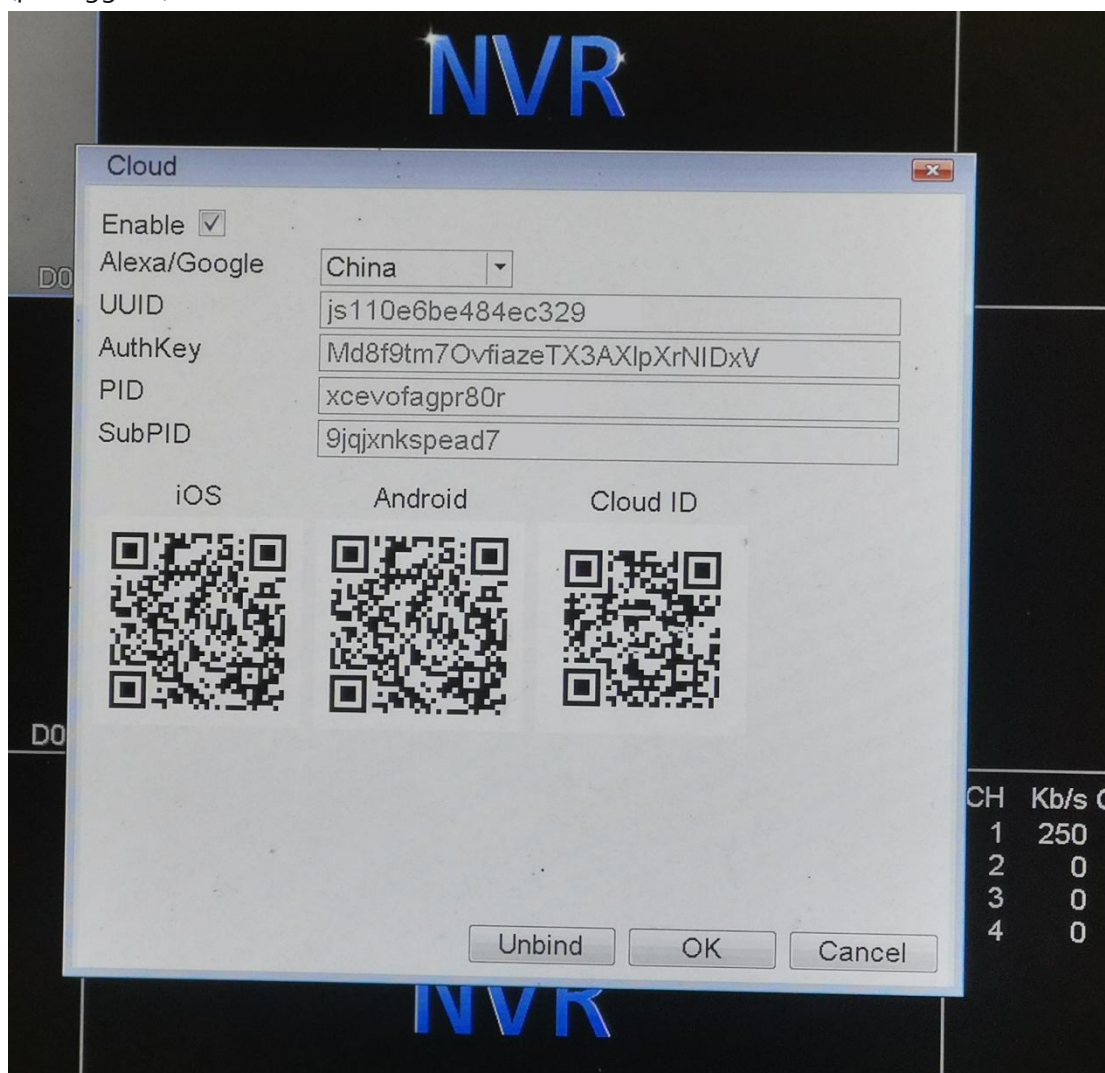
Passaggio 1: la funzione di monitoraggio del telefono cellulare è abilitata per impostazione predefinita;

Clicca [


l'APP per il sistema iOS o Android scansionando il codice QR.

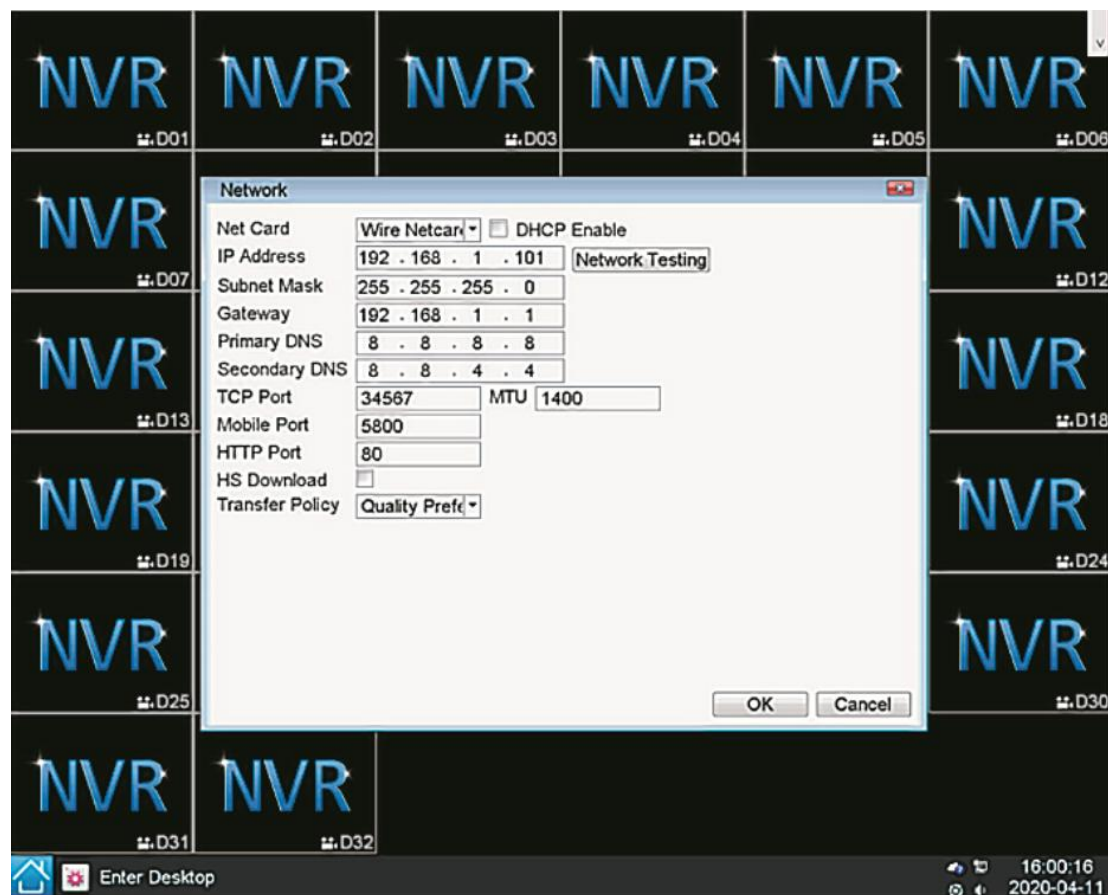
Passaggio 2: Registrare un account APP, accedere come utente e scansionare il codice QR SN per aggiungere il dispositivo (il codice QR SN è dal codice QR SN del dispositivo NVR, non il codice QR SN mostrato nel manuale utente).

Nota: Prima di utilizzare la connessione remota APP, assicurarsi che il NVR sia collegato a Internet. Se il codice QR SN non viene visualizzato, il tuo NVR non è collegato alla rete. Conferma che l'interfaccia RJ45 del NVR sia collegata alla rete cablata e configura la rete (passaggio 2).



## 2. Impostazioni di rete

Effettuare le impostazioni della rete locale nei seguenti modi: Fare clic su  > [Rete]:



Attenzione: se il sistema indica una connessione a un dispositivo di rete, inserire le impostazioni di rete, scegliere DHCP e salvare, quindi disattivarlo e riavviare. Dopo di che, controllare la connessione di rete. È possibile impostare l'indirizzo IP, il gateway, il DNS del NVR nel menu impostazioni di rete.

Fare clic su [Network Testing] - > [PING] per verificare se il NVR è collegato al router.

## 3. Aggiungi IPC

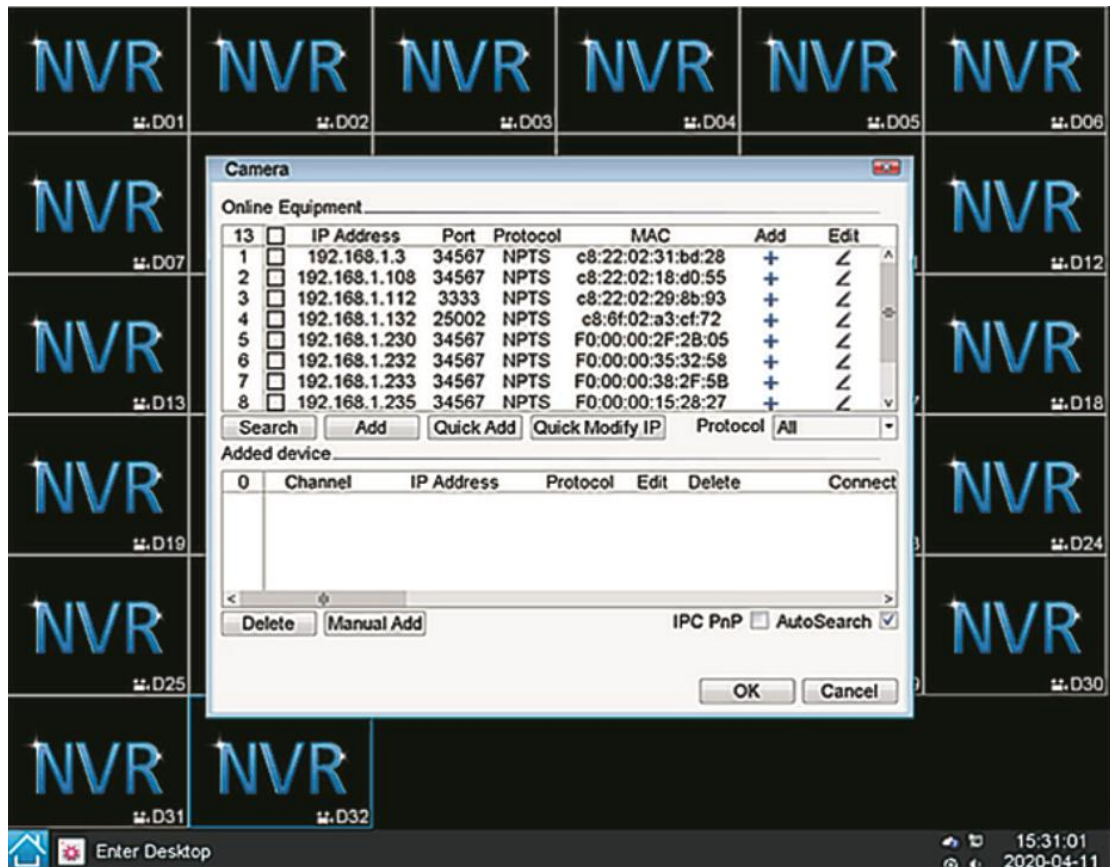
Fare clic su  -> [Camera];

Aggiungi il metodo IPC:

1. [Aggiungi rapidi]: Aggiungi automaticamente IPC in LAN per tutti i canali
2. [Aggiungi]: Controllare il dispositivo aggiunto e aggiungere IPC singolarmente.
3. [Manuale Aggiungere]: Aggiungere IPC manualmente inserendo l'IP del dispositivo e altre informazioni;

Attenzione: Se non si trovano errori di IP o di rete della fotocamera nel NVR, è possibile eseguire le seguenti operazioni:

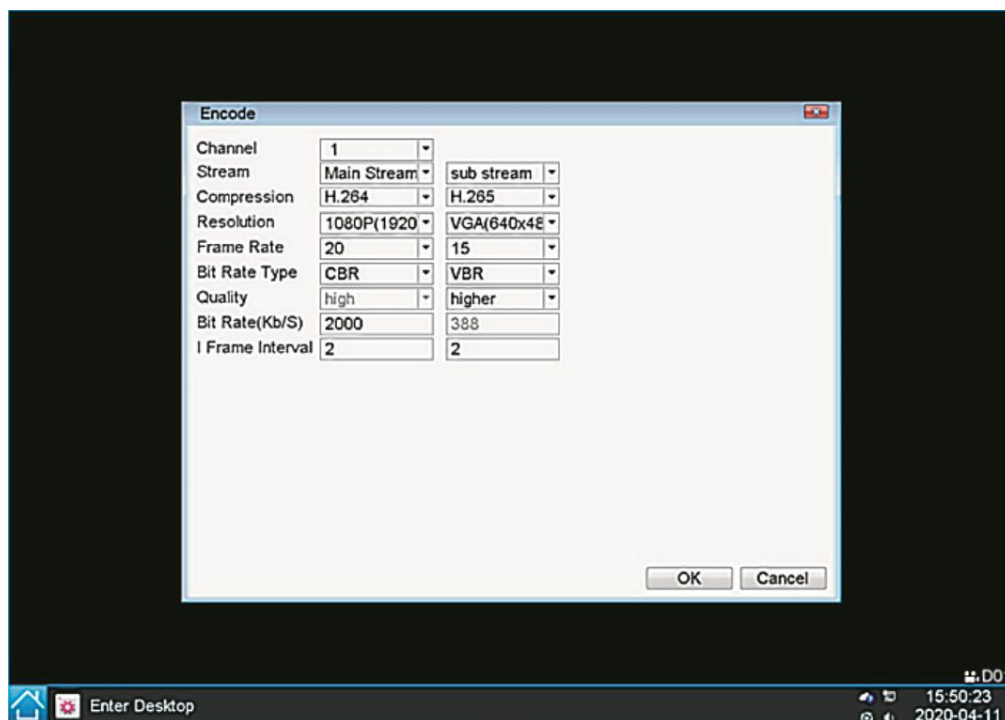
- 1) Aprire l'app dove appartiene la fotocamera e vedere se l'interruttore Onvif è attivato.
- 2) Confermare se la password Onvif della fotocamera è corretta nel NVR.
- 3) Controllare se la porta di rete è corretta.



#### 4. Impostazioni di codifica

Impostando i parametri di codifica, raggiunge la riproduzione di alta qualità e le capacità di monitoraggio remoto.

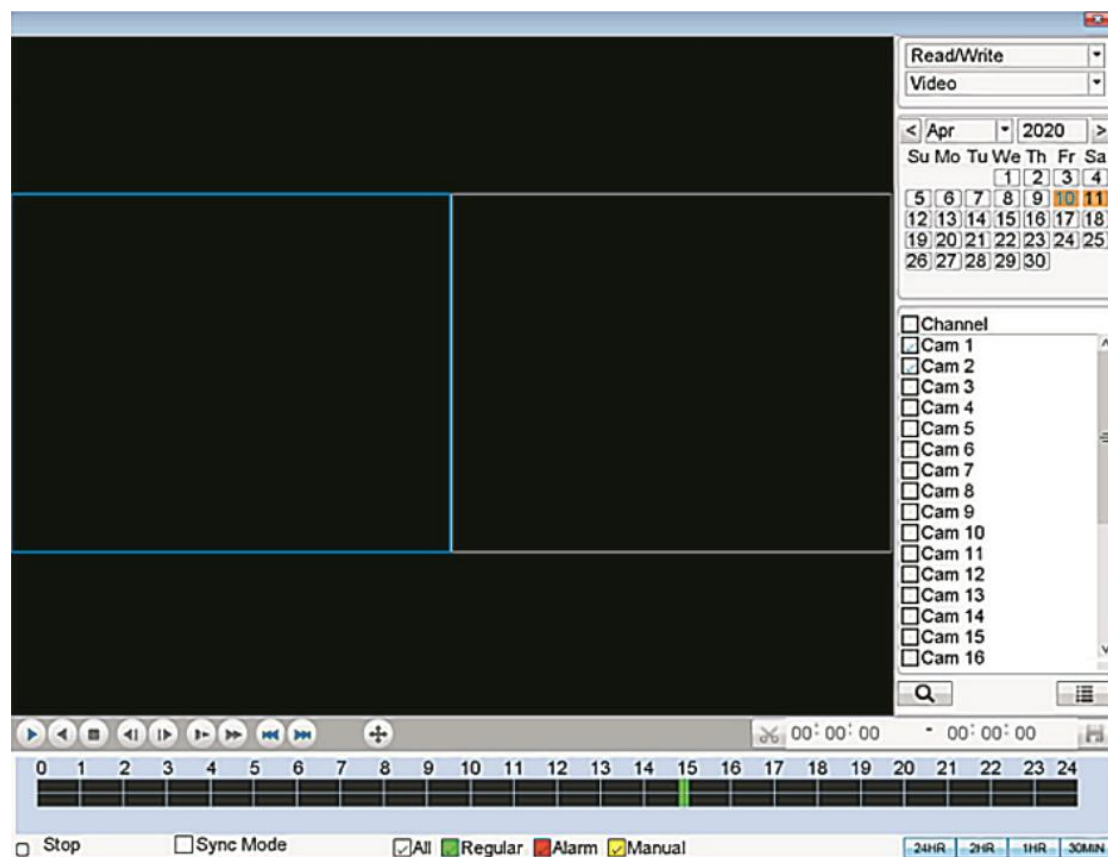
Clicca  -> [Codifica];



## 5. Riproduzione video

La riproduzione video comprende query video, riproduzione e altre operazioni. Clicca

 > [Riproduzione]




## 6. Impostazioni di rilevamento del movimento

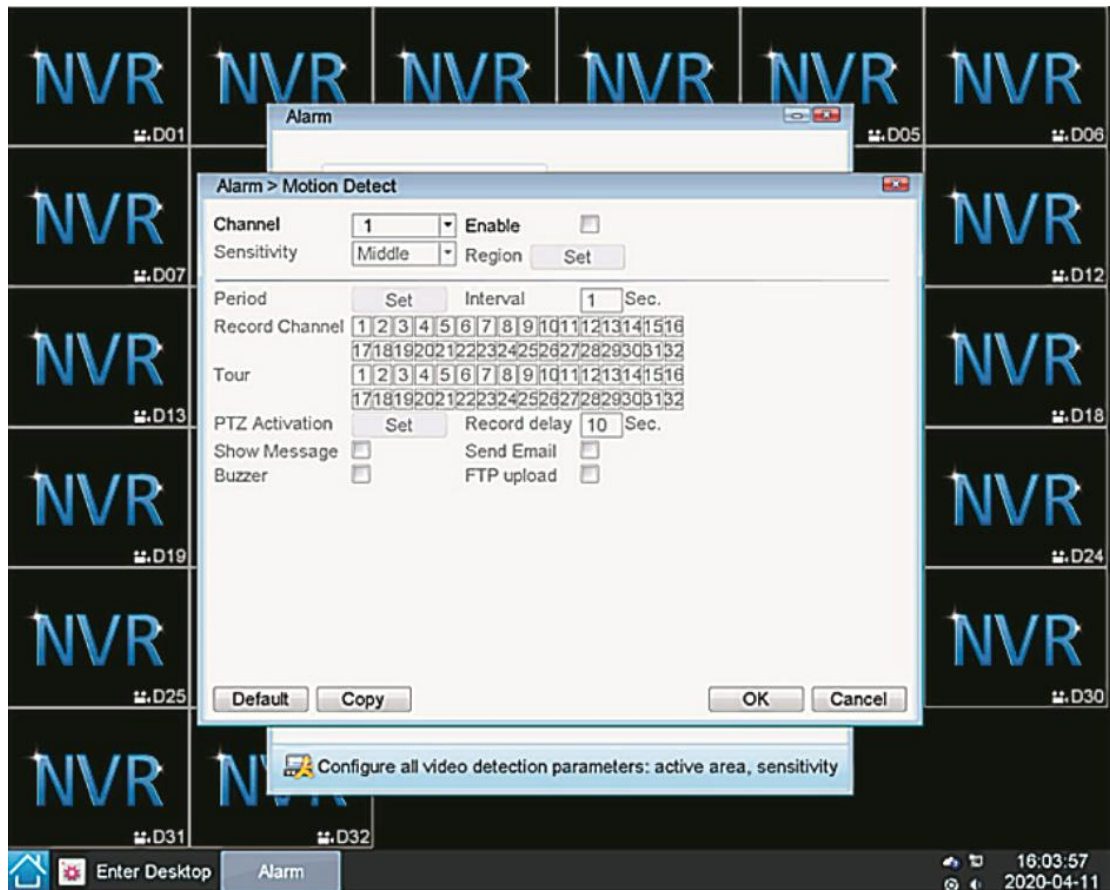
Il rilevamento del movimento è principalmente diviso in due parti:

Impostazioni della funzione di allarme del rilevamento del movimento (abilitare l'interruttore, la sensibilità, l'area di rilevamento, il periodo di tempo del braccio e del disarmo e l'intervallo di tempo), cioè come impostare per fare un allarme.

Impostazioni di collegamento del rilevamento del movimento (suggerimenti dello schermo, beep, uscita di allarme e giro rotondo) e altre impostazioni che devono essere combinate con altre impostazioni di funzione (come la registrazione di collegamento e l'invio di email), cioè come smaltire dopo l'allarme.

È possibile trovare l'interfaccia delle impostazioni della funzione con i seguenti mezzi:

Fare clic su  > [Allarme] > [Rilevamento movimento];

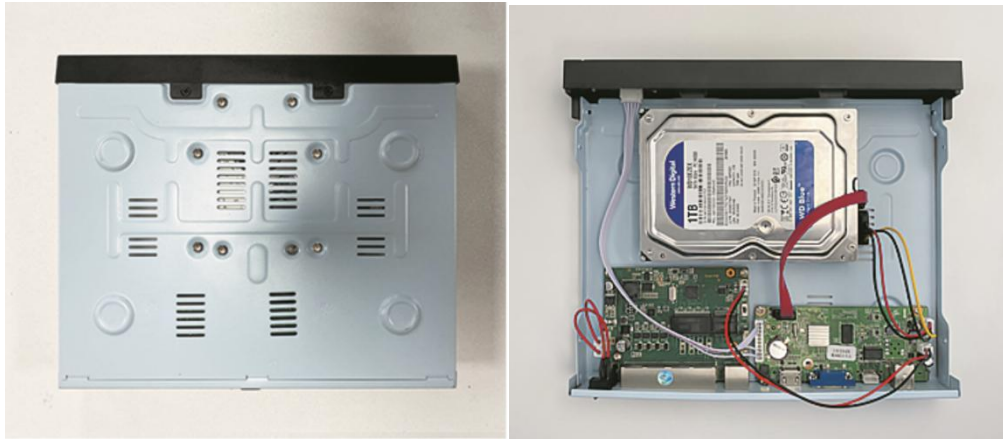


## 7. Installazione HDD

Nota: spegni il dispositivo prima di installarlo.

1. Scagliare la vite laterale del NVR e rimuovere il coperchio del NVR.
2. Il pannello del NVR, come mostrato nella figura seguente
3. fissare il disco rigido al telaio con viti e inserire il cavo di alimentazione e il cavo dati nel disco rigido
4. Serrare le viti sul lato del NVR.

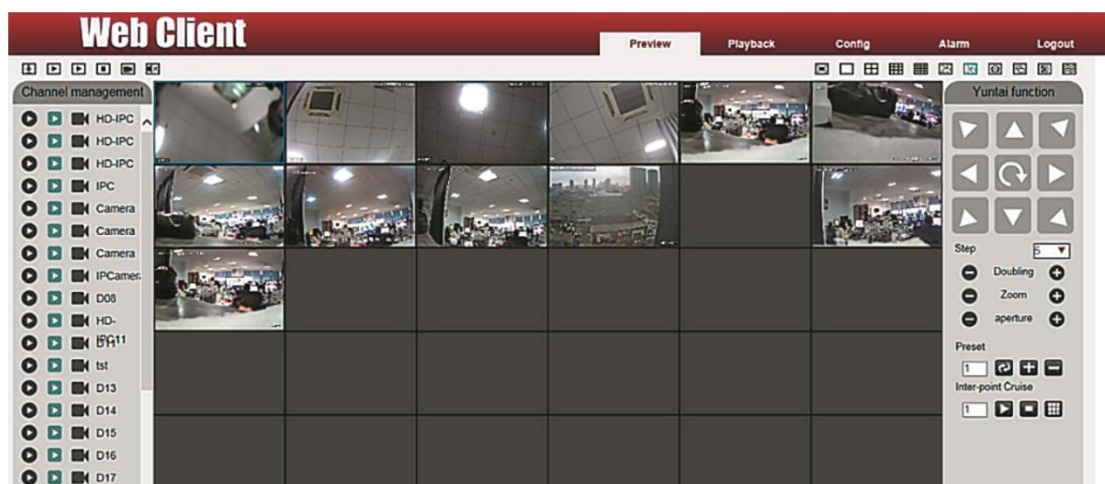




## 8. Altri modi per gestire NVR

### Accesso web:

Dopo la connessione alla rete, utilizzare un browser con il PC, inserire l'indirizzo IP del NVR e premere Enter, inserire l'account e la password (l'account predefinito è admin, la password è vuota) e accedere al NVR per il monitoraggio.



### Accesso VMS:

VMS è un software professionale per il monitoraggio di più dispositivi, con vantaggi di sicurezza, comodità, stabilità e gestione unificata di più dispositivi, ecc. è facile da installare e non richiede il download di plug-in. Si consiglia ai clienti di utilizzarlo. Per dettagli, si prega di fare riferimento al manuale di VMS. Contatta il venditore per ottenere un VMS.

