

# NVR Schnellbedienungshandbuch

## Benachrichtigung des Benutzers

Bitte lesen Sie vor der Verwendung das Handbuch sorgfältig und befolgen Sie es während der Verwendung strikt. Vielen Dank für den Kauf dieses Produktes. Service-Website: <https://fealushon.com/smarternet-nvr/>



Handy Browser Scan Code Eingang

## ■ Sondererklärung

Dieses Handbuch beschreibt nur die grundlegenden Vorgänge.

Dieses Handbuch beschreibt den RS neutralen Stil, zum Beispiel verschiedene Produkte, Schnittstellenstile können inkonsistent sein, spezifisch für das aktuelle Thema

Um sich an verschiedene Typen anzupassen, wird dieses Handbuch nicht für jeden spezifischen Vorgang aufgelistet. Unser Unternehmen behält sich das Recht auf eine endgültige Auslegung vor.

Der Inhalt der Produktspezifikation wird in Echtzeit ohne vorherige Ankündigung aktualisiert.

Die Anweisungen können technische Ungenauigkeiten oder im Einklang mit Produkteigenschaften enthalten oder an der falschen Stelle gedruckt werden, bitte wenden Sie sich an die endgültige Interpretation des Unternehmens.

## ■ Installationsvorkehrungen

Das Gerät muss von feuchter, hoher Temperatur und starker magnetischer Umgebung ferngehalten werden und dann an einem gut belüfteten Ort platziert werden;

Bitte verwenden Sie die SATA-Festplatte, die über regular-Kanäle gekauft wurde,

Bitte stellen Sie sicher, dass das Gerät richtig geerdet ist, die Stromversorgung den Spannungsbereich der Stromversorgung nicht überschreiten kann, es wird empfohlen, die Standardstromversorgung zu verwenden.

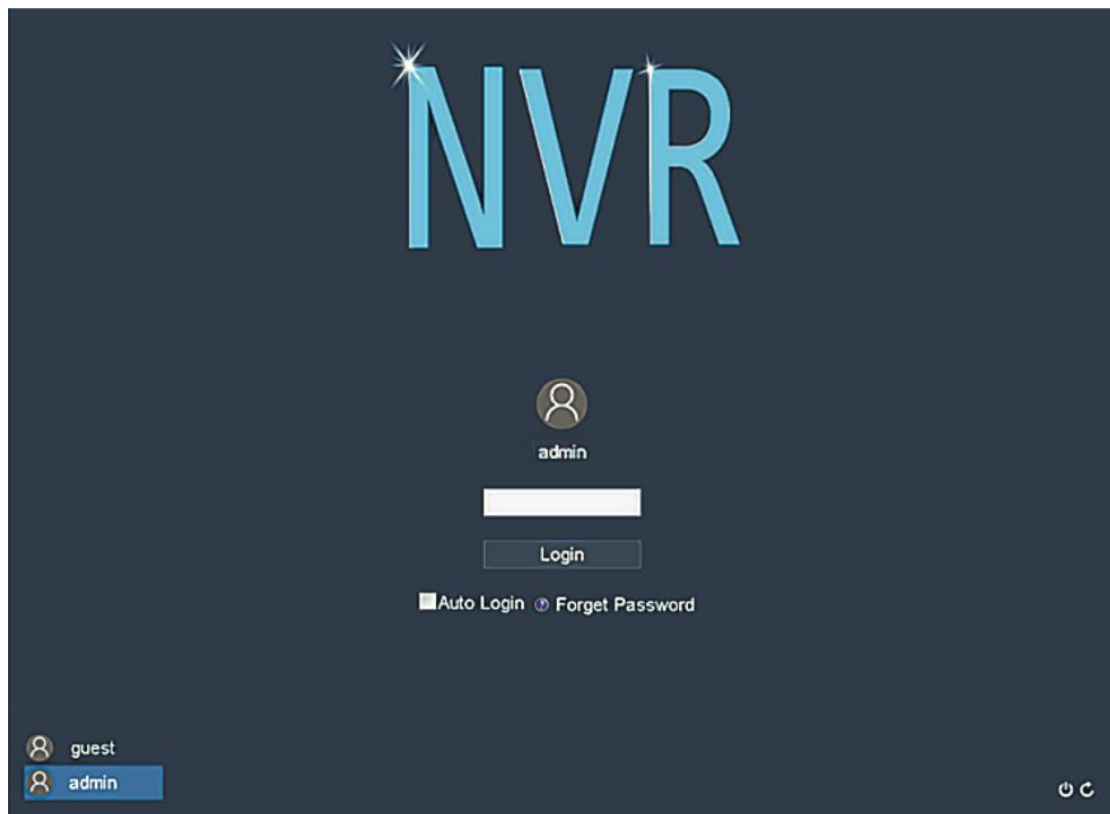
Schneiden Sie nicht direkt die Stromversorgung ab, wenn das Gerät läuft, schalten Sie das Gerät von der Software aus und schalten Sie dann die Stromversorgung ab, um zu verhindern, dass die Festplatte beschädigt wird.

## ■ Grundoperationen

### 1. Einloggen

Nach dem Starten des Gerätes muss sich der Benutzer anmelden und das System stellt die entsprechenden Funktionen entsprechend den Berechtigungen des angemeldeten Benutzers zur Verfügung.

Wenn das Gerät geliefert wird, gibt es zwei Presets: Admin und Guest, standardmäßig kein Passwort. Der wirklich vorgegebene Benutzer von admin hat Superuser-Privilegien; Der wirklich vorgegebene Benutzer des Gastes hat Berechtigungen zur Vorschau und Wiedergabe von Videos.




## ■ Passwortschutz:

Wenn das Passwort 5 Mal in Folge falsch eingegeben wird, wird es Alarm geben, um das Konto zu sperren (nach dem Neustart des Systems oder einer halben Stunde wird das gesperrte Konto automatisch freigeschaltet). Aus Sicherheitsgründen ändern Sie bitte rechtzeitig den Benutzernamen und das Passwort in der "Benutzerverwaltung".

## ■ Überwachung von Mobiltelefonen

### 1. Cloud-Einstellungen

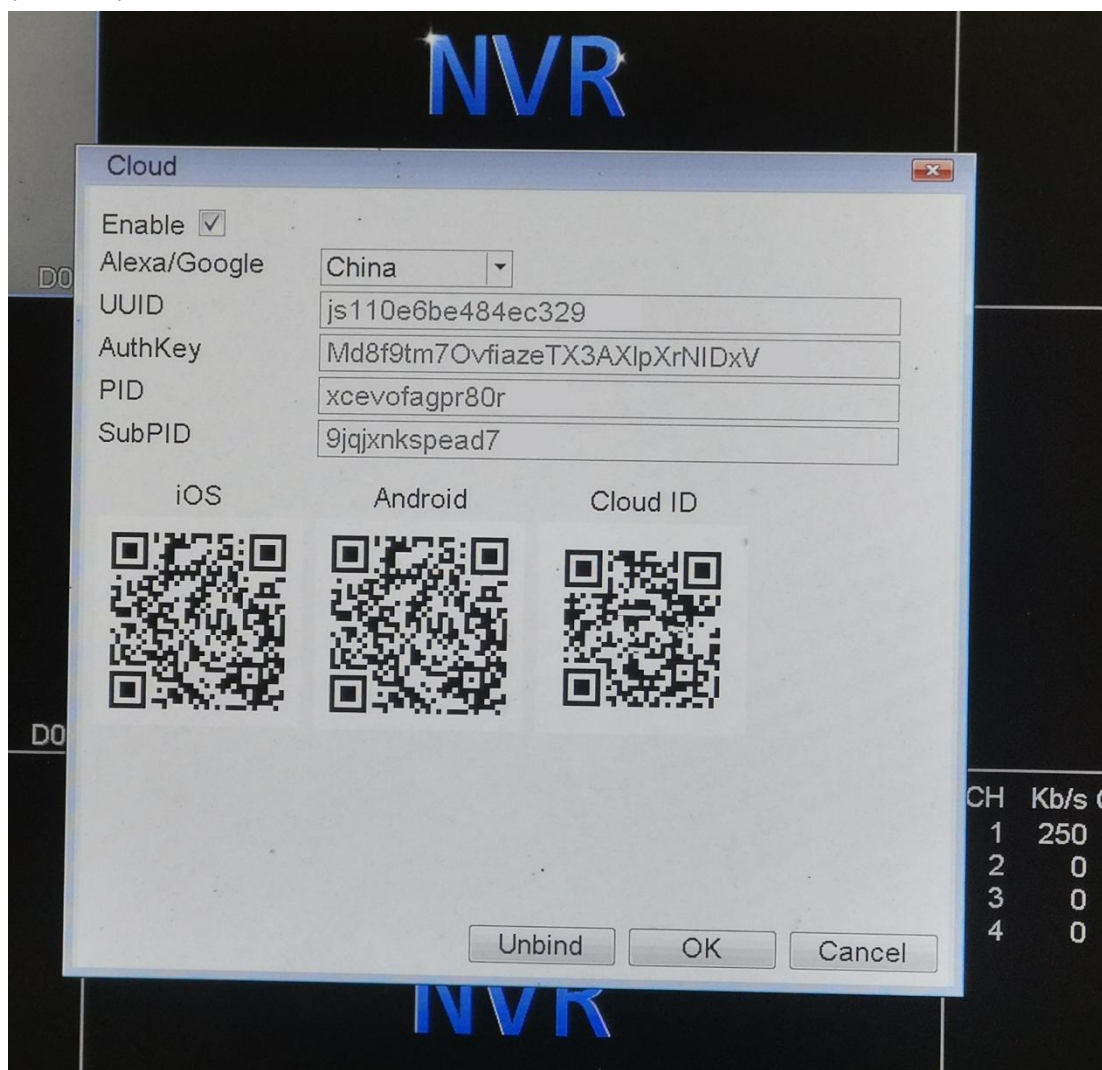
Schritt 1: Die Funktion der Mobilfunküberwachung ist standardmäßig aktiviert;Klicken Sie

[] > [Die Cloud], Sie können die Serveradresse, Port & UID ansehen und die APP für


iOS oder Android-System herunterladen, indem Sie den QR-Code scannen.

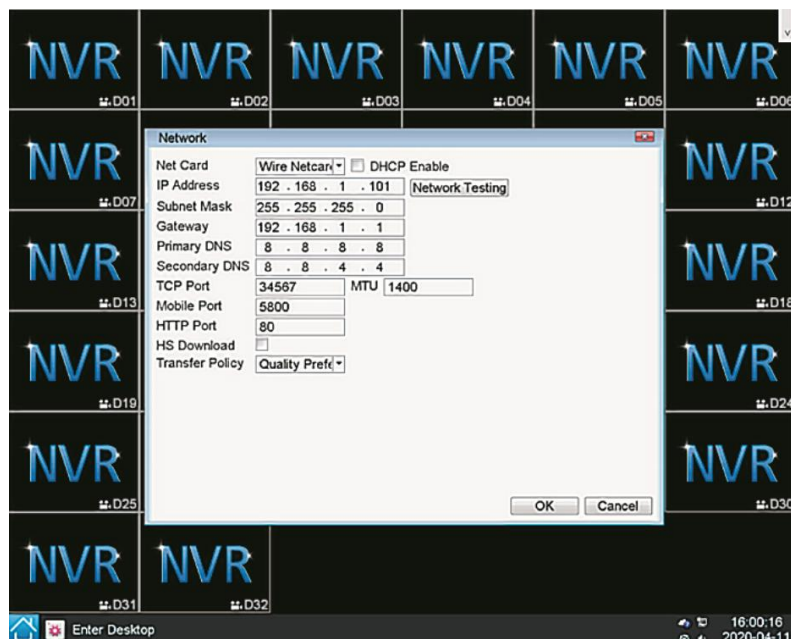
Schritt 2: Registrieren Sie ein APP-Konto, loggen Sie sich als Benutzer ein und scannen Sie den SN-QR-Code, um das Gerät hinzuzufügen (der SN-QR-Code stammt vom SN-QR-Code des NVR-Geräts, nicht vom SN-QR-Code, der im Bedienungshandbuch angezeigt wurde).

Hinweis: Bevor Sie eine APP-Fernverbindung verwenden, stellen Sie sicher, dass das NVR mit dem Internet verbunden ist. Wenn der SN QR-Code nicht angezeigt wird, ist Ihr NVR nicht mit dem Netzwerk verbunden. Bitte bestätigen Sie, dass die RJ45-Schnittstelle des NVR mit dem kabelgebundenen Netzwerk verbunden ist, und richten Sie das Netzwerk ein (Schritt 2).



## 2. Netzwerkeinstellungen

Stellen Sie die lokalen Netzwerkeinstellungen auf folgende Weise vor: [> [Netzwerk]:



Achtung: Wenn das System eine Verbindung zu einem Netzwerkgerät anzeigt, geben Sie die Netzwerkeinstellungen ein, wählen Sie DHCP und speichern, schalten Sie es aus und starten Sie es neu. Danach prüfen Sie auf Netzwerkverbindung Sie können die IP-Adresse, Gateway, DNS des NVR im Menü Netzwerkeinstellungen festlegen. Klicken Sie auf [Netzwerkprüfung] - > [PING], um zu prüfen, ob der NVR mit dem Router verbunden ist.

## 3. IPC hinzufügen

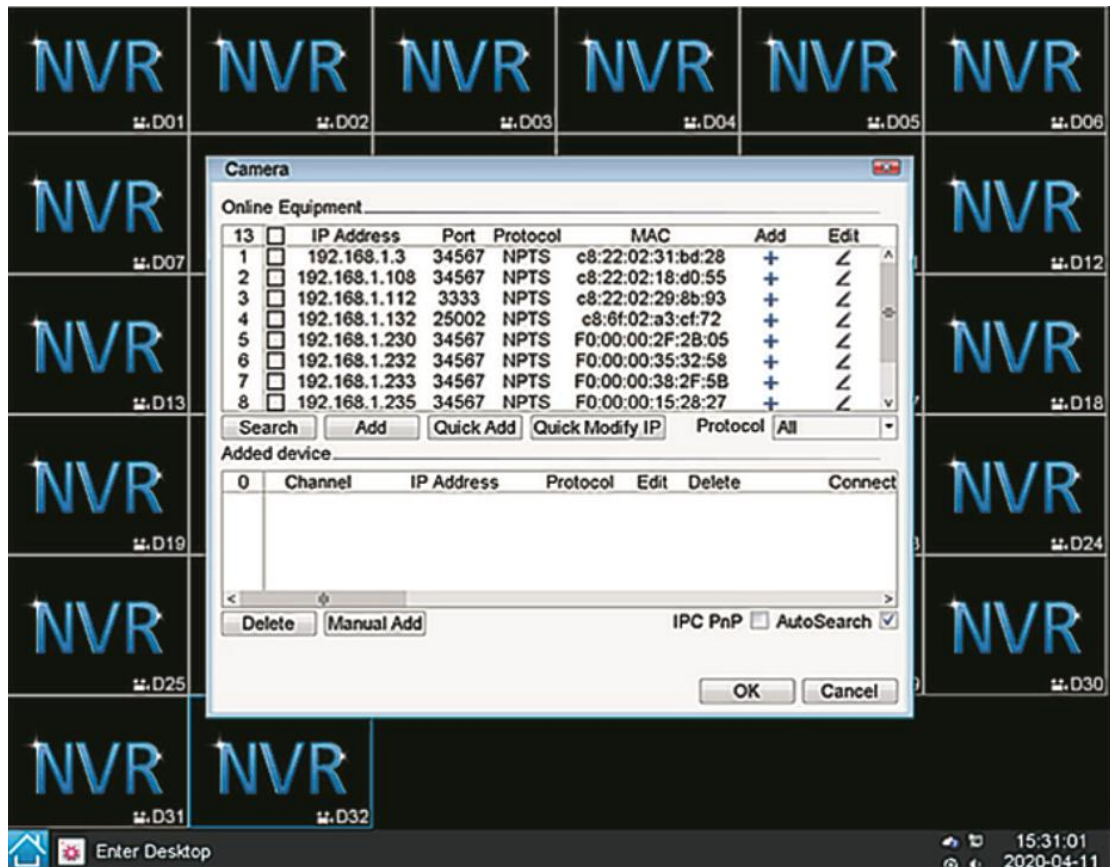
Klicken Sie auf [> [Kamera];

IPC-Methode hinzufügen:

1. [Quick Add]: Automatisch IPC im LAN für alle Kanäle hinzufügen
2. [Hinzufügen]: Überprüfen Sie das hinzugefügte Gerät und fügen Sie IPC individuell hinzu.
3. [Manuelle Hinzufügen]: Hinzufügen IPC manuell durch Eingabe Gerät IP und andere Informationen;

Attention: Wenn Sie keine IP- oder Netzwerkfehler der Kamera in Ihrem NVR finden, können Sie Folgendes tun:

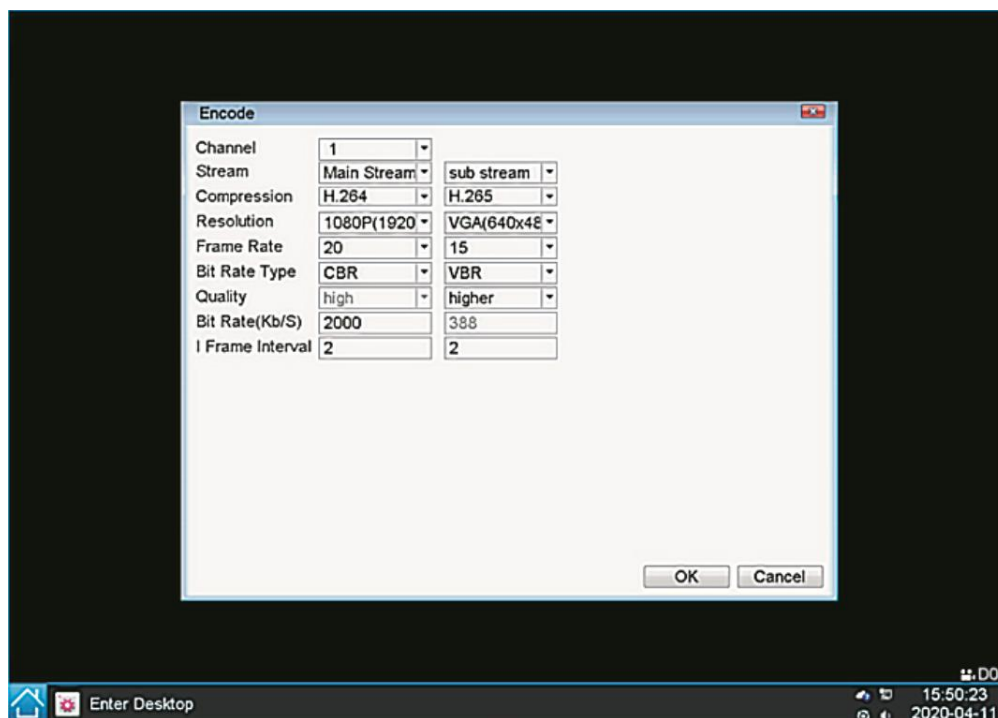
- 1) Öffnen Sie die App, zu der die Kamera gehört, und sehen Sie, ob der Onvif-Schalter eingeschaltet ist.
- 2) Bestätigen Sie, ob das Onvif-Passwort der Kamera im NVR korrekt ist.
- 3) Überprüfen Sie, ob der Netzwerkport korrekt ist.



#### 4. Codierungseinstellungen


Durch die Einstellung der Kodierungsparameter erreicht es die hochwertigen Wiedergabe- und Fernüberwachungsmöglichkeiten.

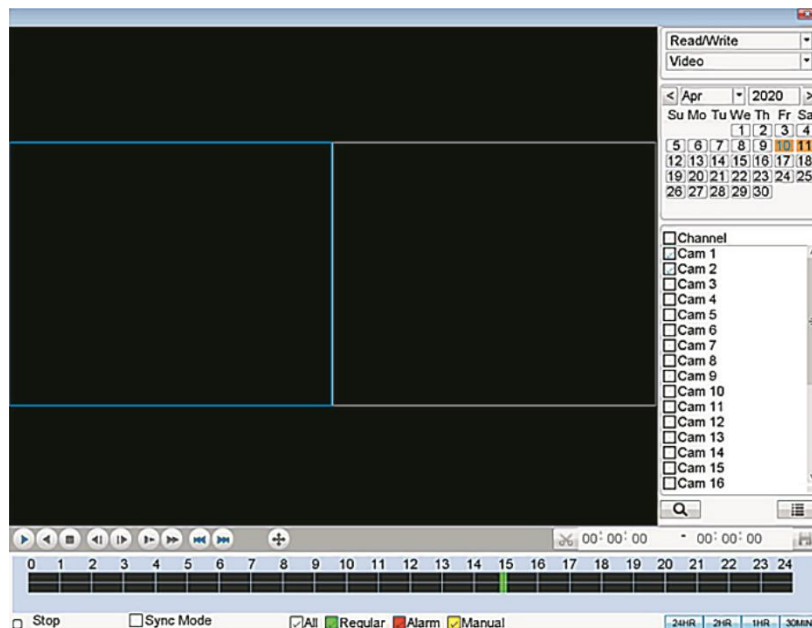
Klicken Sie[]->[Codieren];



## 5. Videowiedergabe

Videowiedergabe umfasst Videoabfrage, Wiedergabe und andere Operationen. Klicken

Sie [] > [Wiedergabe]




## 6. Bewegungserkennungseinstellungen

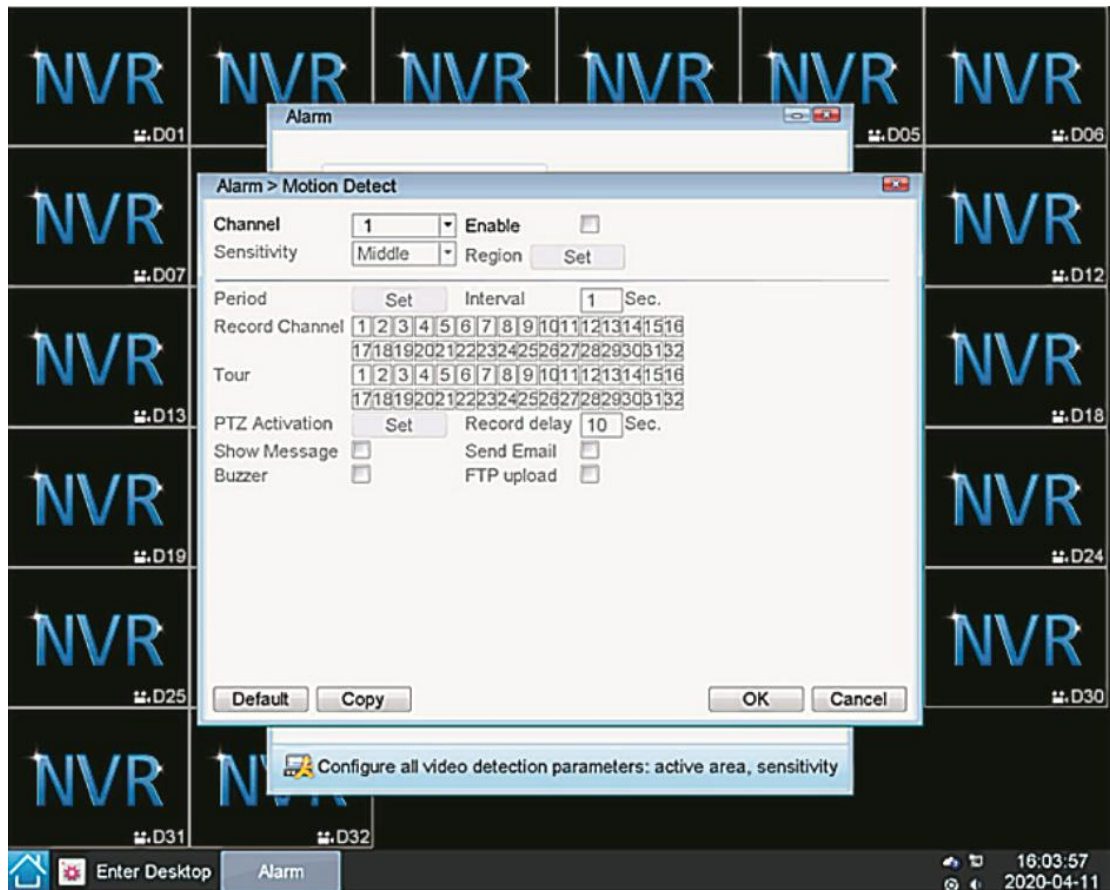
Die Bewegungserkennung ist hauptsächlich in zwei Teile unterteilt:

Alarmfunktionseinstellungen der Bewegungserkennung (Schalter, Empfindlichkeit, Erkennungsbereich, Zeitraum von Arm und Deaktivierung und Zeitintervall aktivieren), das heißt, wie ein Alarm einzustellen ist.

Verknüpfungseinstellungen der Bewegungserkennung (Bildschirmaufforderungen, Beep, Alarmausgabe und Rundtour) und andere, die mit anderen Funktionseinstellungen kombiniert werden müssen (wie Verknüpfungsaufzeichnung und Senden von E-Mails), das heißt, wie man nach dem Alarm entsorgt.

Sie können die Schnittstelle der Funktionseinstellungen durch folgende Mittel finden:

Klicken Sie auf [] > [Alarm] > [Bewegungserkennung];

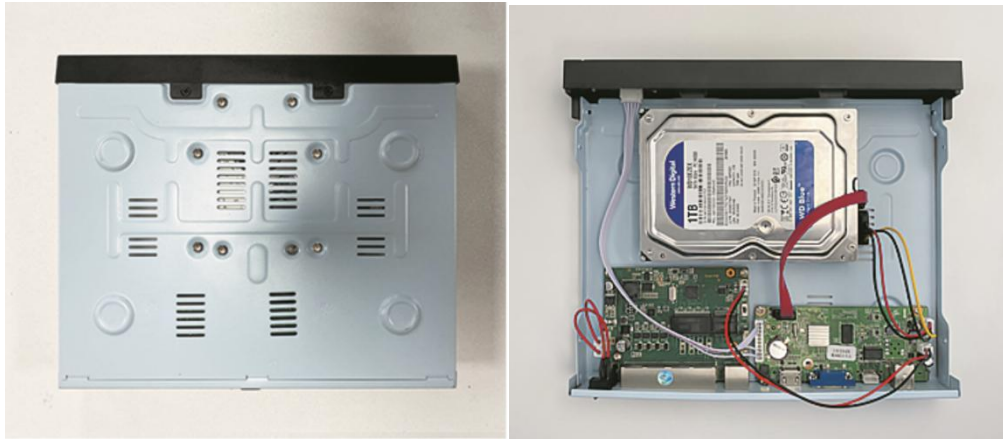


## 7. Festplatteninstallation

Hinweis: Schalten Sie das Gerät vor der Installation aus.

1. Lösen Sie die NVR-Seitenschraube und entfernen Sie die NVR-Abdeckung.
2. Das Panel des NVR, wie in der Abbildung unten gezeigt
3. Befestigen Sie die Festplatte am Gehäuse mit Schrauben und legen Sie das Netzkabel und das Datenkabel in die Festplatte ein
4. Ziehen Sie die Schrauben auf der Seite des NVR.





## 8. Andere Möglichkeiten, NVR zu verwalten

### Internetzugang:

Nachdem das Netzwerk angeschlossen ist, verwenden Sie einen Browser, mit dem der PC kommt, Geben Sie die IP-Adresse des NVR ein und drücken Sie Enter, geben Sie das Konto und das Passwort ein (das Standardkonto ist Admin, das Passwort ist leer) und melden Sie sich bei der NVR zur Überwachung an.



### VMS-Zugang:

VMS ist eine professionelle Software zur Überwachung von mehreren Geräten, mit Vorteilen von Sicherheit, Bequemlichkeit, Stabilität und einheitlichem Management von mehreren Geräten usw. Es ist einfach zu installieren und braucht keine Plug-ins herunterzuladen. Wir empfehlen Kunden, es zu verwenden. Für Details lesen Sie bitte die Bedienungsanleitung von VMS. Kontaktieren Sie den Verkäufer, um ein VMS zu erhalten.

