

Manuel d'Utilisation Rapide du NVR

Avis utilisateur

Avant l'utilisation, veuillez lire attentivement le manuel et le suivre strictement pendant l'utilisation. Merci d'avoir acheté ce produit. Site Web du service:

<https://fealushon.com/smartcnet-nvr/>



Téléphone portable navigateur balayage Code entrer

■ Déclaration spéciale

Ce manuel ne décrit que les opérations de base.

Ce manuel décrit le style neutre RS, par exemple, différents produits, les styles d'interface peuvent être incohérents, spécifiques au sujet réel

Afin de s'adapter aux différents types, ce manuel ne répertorie pas chaque opération spécifique. Notre entreprise se réserve le droit d'interprétation finale.

Le contenu des spécifications du produit sera mis à jour en temps réel, sans préavis.

Les instructions peuvent inclure des inexactitudes techniques ou incompatibles avec les caractéristiques du produit ou imprimées au mauvais endroit, veuillez vous référer à l'interprétation finale de la Société prévaudra.

■ Précautions d'installation

Le dispositif doit être tenu à l'écart de l'humidité, de la température élevée et de l'environnement magnétique fort, puis placé dans un endroit bien ventilé;

Veuillez utiliser le disque dur SATA acheté via les canaux regular,

S'il vous plaît assurez-vous que l'appareil est correctement mis à la terre, l'alimentation ne peut pas dépasser la gamme de voltages d'alimentation, il est recommandé d'utiliser l'alimentation standard.

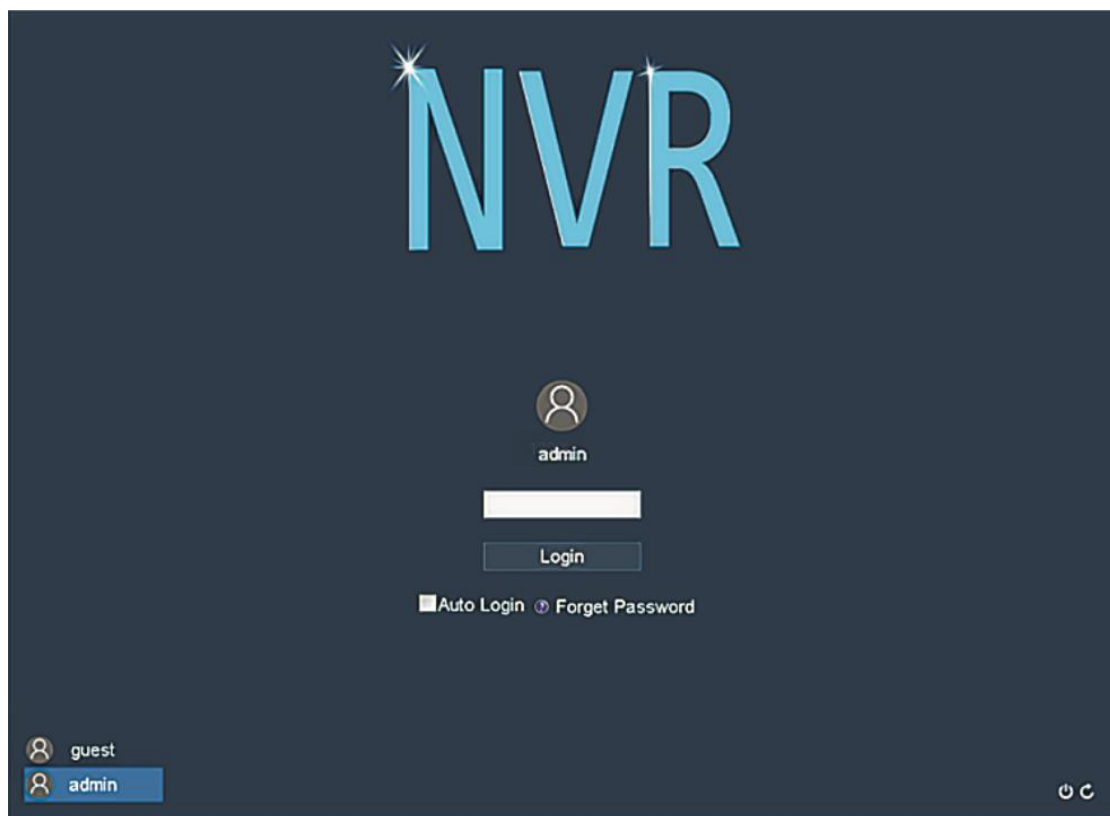
Ne coupez pas directement l'alimentation lorsque l'appareil fonctionne, éteignez l'appareil du logiciel et coupez ensuite l'alimentation pour empêcher que le disque dur ne soit endommagé.

■ Opérations de base

1. Connexion

Après le démarrage de l'appareil, l'utilisateur doit se connecter et le système fournit les fonctions correspondantes selon les autorisations de l'utilisateur connecté.

Lorsque l'appareil est livré, il y a deux pré-réglages: administrateur et invité, aucun mot de passe par défaut. L'utilisateur prédéfini d'usine d'admin a des privilèges de superutilisateur; l'utilisateur prédéfini d'usine de l'invité a des autorisations pour l'aperçu et la lecture vidéo.




■ Protection par mot de passe:

si le mot de passe est entré à tort pendant 5 fois consécutives, il y aura une alarme pour verrouiller le compte (après le redémarrage du système ou une demi-heure, le compte verrouillé sera déverrouillé automatiquement). Pour des raisons de sécurité, veuillez changer le nom d'utilisateur et le mot de passe dans la "Gestion de l'utilisateur" à temps.

■ Surveillance du téléphone mobile

1. Paramètres Cloud

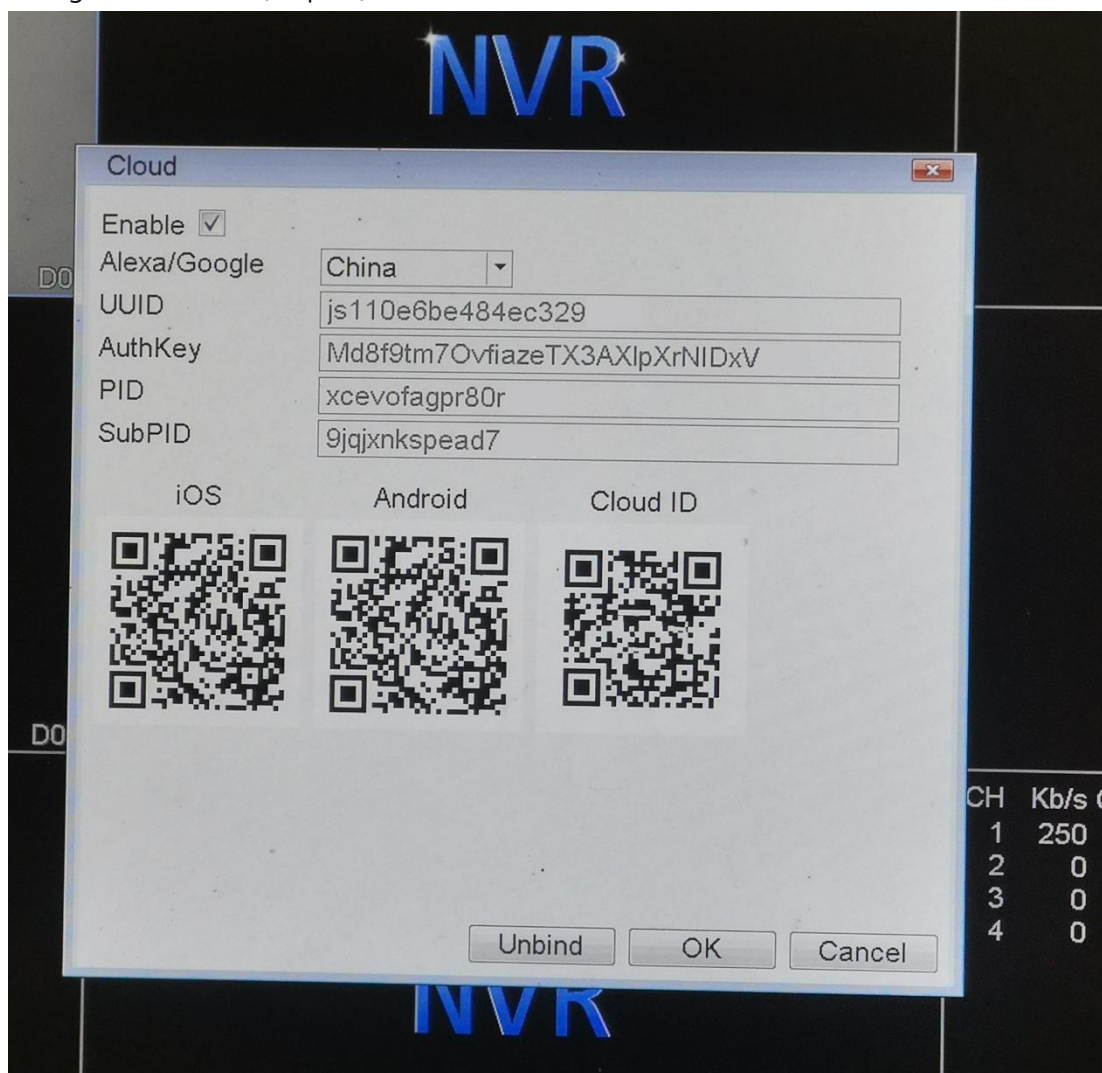
Étape 1: La fonction de surveillance du téléphone mobile est activée par défaut; Cliquez

[] > [Nuage], vous pouvez afficher l'adresse du serveur, le port et l'UID et télécharger


l'APP pour le système IOS ou Android en scannant le code QR.

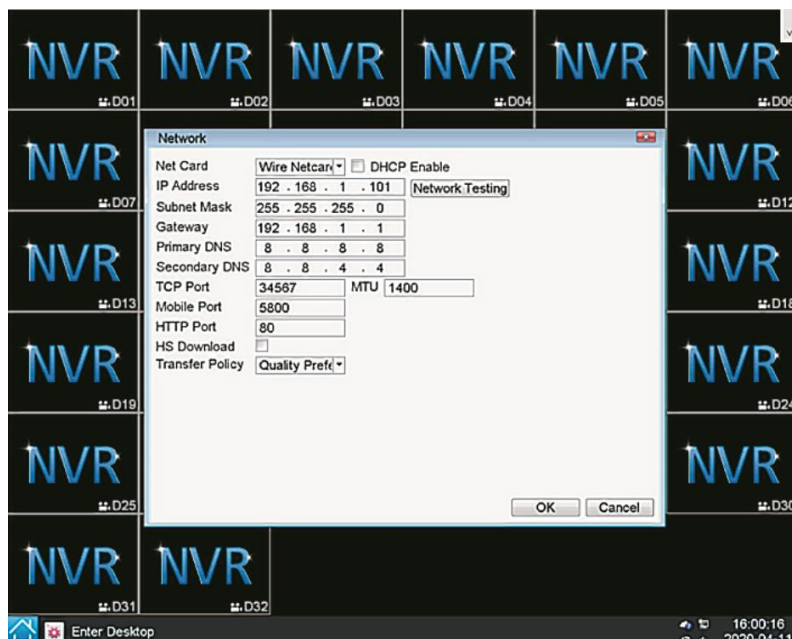
Étape 2: Enregistrez un compte APP, connectez-vous en tant qu'utilisateur et balayez le code SN QR pour ajouter l'appareil (le code SN QR est du code SN QR de l'appareil NVR, pas le code SN QR montré dans le manuel d'utilisation).

Remarque: Avant d'utiliser la connexion à distance APP, assurez-vous que le NVR est connecté à Internet. Si le code QR SN n'apparaît pas, votre NVR n'est pas connecté au réseau. Veuillez confirmer que l'interface RJ45 du NVR est connectée au réseau câblé et configurer le réseau (étape 2).



2. Paramètres réseau

Réalisez les paramètres réseau local de la manière suivante : Cliquez sur  > [Réseau]:



Attention: si le système indique une connexion à un périphérique réseau, entrez les paramètres réseau, choisissez DHCP et enregistrez, puis désactivez-le et redémarrez. Après cela, vérifiez la connexion réseau. Vous pouvez définir l'adresse IP, la passerelle, le DNS du NVR dans le menu des paramètres réseau.

Cliquez sur [Test réseau] - > [PING] pour tester si le NVR est connecté au routeur.

3. Ajouter IPC

Cliquez sur  -> [Caméra];

Ajouter la méthode IPC :

1. [Ajout rapide]: Ajoutez automatiquement IPC dans le réseau local pour tous les canaux
2. [Ajouter]: Vérifiez le périphérique ajouté et ajoutez IPC individuellement.
3. [Ajouter manuel]: Ajouter IPC manuellement en saisissant l'adresse IP du dispositif et d'autres informations;

Attention : Si vous ne trouvez pas d'erreurs IP ou réseau de la caméra dans votre NVR, vous pouvez faire ce qui suit :

- 1) Ouvrez l'application où appartient l'appareil photo et voyez si l'interrupteur Onvif est activé.
- 2) Confirmez si le mot de passe Onvif de la caméra est correct dans le NVR. Vérifiez si le port réseau est correct.

NVR D01 NVR D02 NVR D03 NVR D04 NVR D05 NVR D06

NVR D07 NVR D12

NVR D13 NVR D18

NVR D19 NVR D24

NVR D25 NVR D30

NVR D31 NVR D32

Camera

Online Equipment

13	<input type="checkbox"/>	IP Address	Port	Protocol	MAC	Add	Edit
1	<input type="checkbox"/>	192.168.1.3	34567	NPTS	c8:22:02:31:bd:28	+	↘
2	<input type="checkbox"/>	192.168.1.108	34567	NPTS	c8:22:02:18:d0:55	+	↘
3	<input type="checkbox"/>	192.168.1.112	3333	NPTS	c8:22:02:29:8b:93	+	↘
4	<input type="checkbox"/>	192.168.1.132	25002	NPTS	c8:6f:02:a3:cf:72	+	↘
5	<input type="checkbox"/>	192.168.1.230	34567	NPTS	F0:00:00:2F:28:05	+	↘
6	<input type="checkbox"/>	192.168.1.232	34567	NPTS	F0:00:00:35:32:58	+	↘
7	<input type="checkbox"/>	192.168.1.233	34567	NPTS	F0:00:00:38:2F:58	+	↘
8	<input type="checkbox"/>	192.168.1.235	34567	NPTS	F0:00:00:15:28:27	+	↘

Search Add Quick Add Quick Modify IP Protocol All

Added device

0	Channel	IP Address	Protocol	Edit	Delete	Connect
---	---------	------------	----------	------	--------	---------

Delete Manual Add IPC PnP AutoSearch

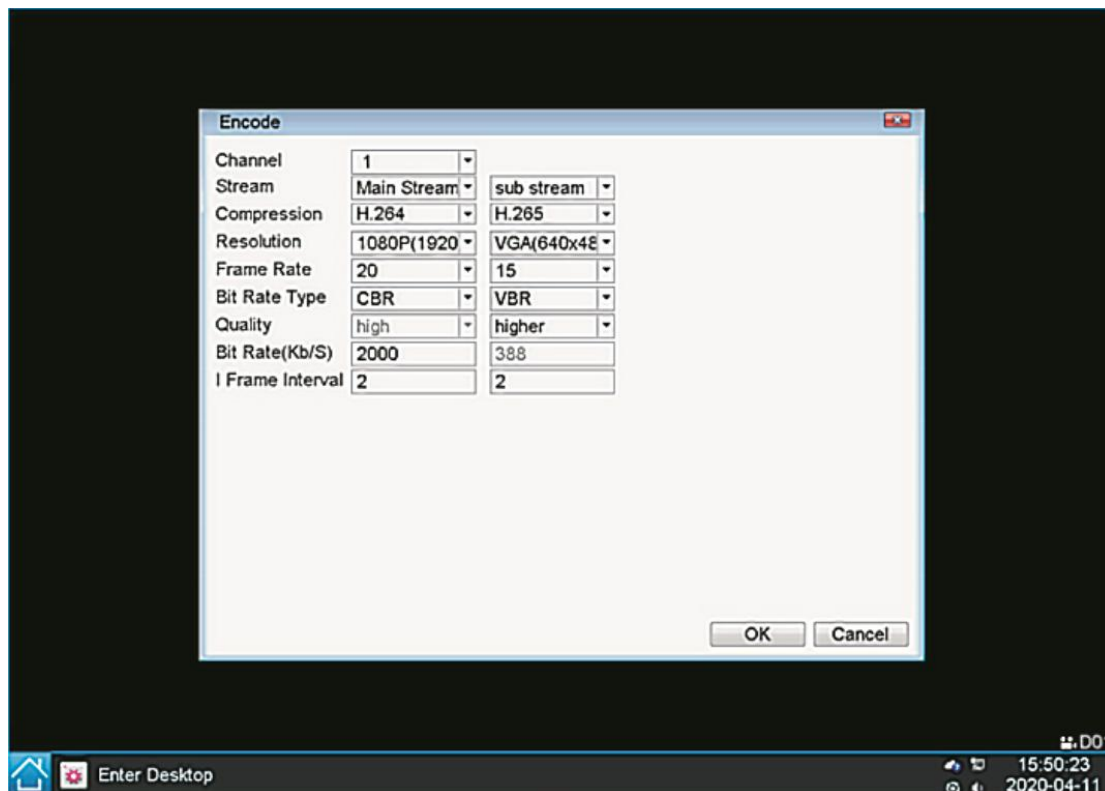
OK Cancel

Enter Desktop 15:31:01 2020-04-11


4. Paramètres d'encodage

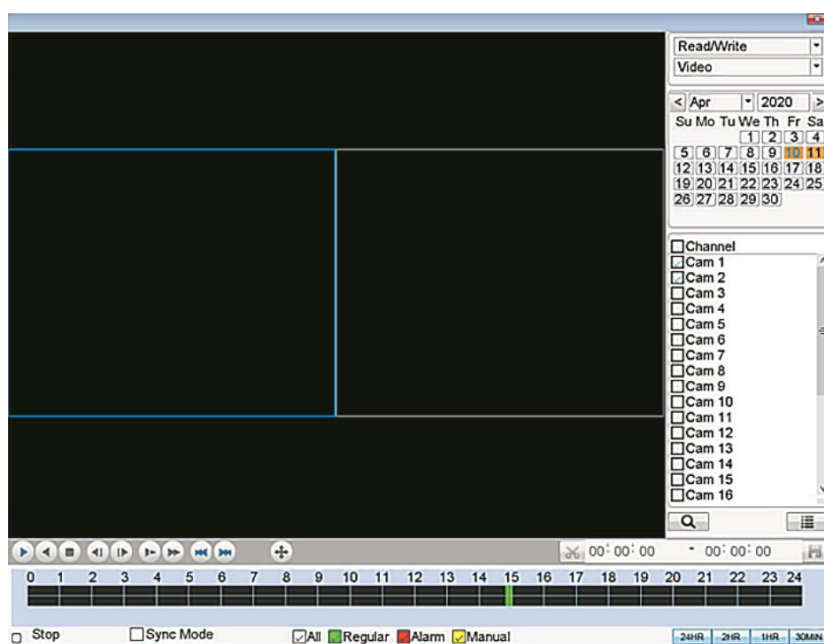
En définissant les paramètres d'encodage, il réalise la lecture de haute qualité et les capacités de surveillance à distance.

Cliquez[]->[Encoder];



5. Lecture vidéo

La lecture vidéo comprend la requête vidéo, la lecture et d'autres opérations. Cliquez[]> [lecture]




6. Paramètres de détection de mouvement

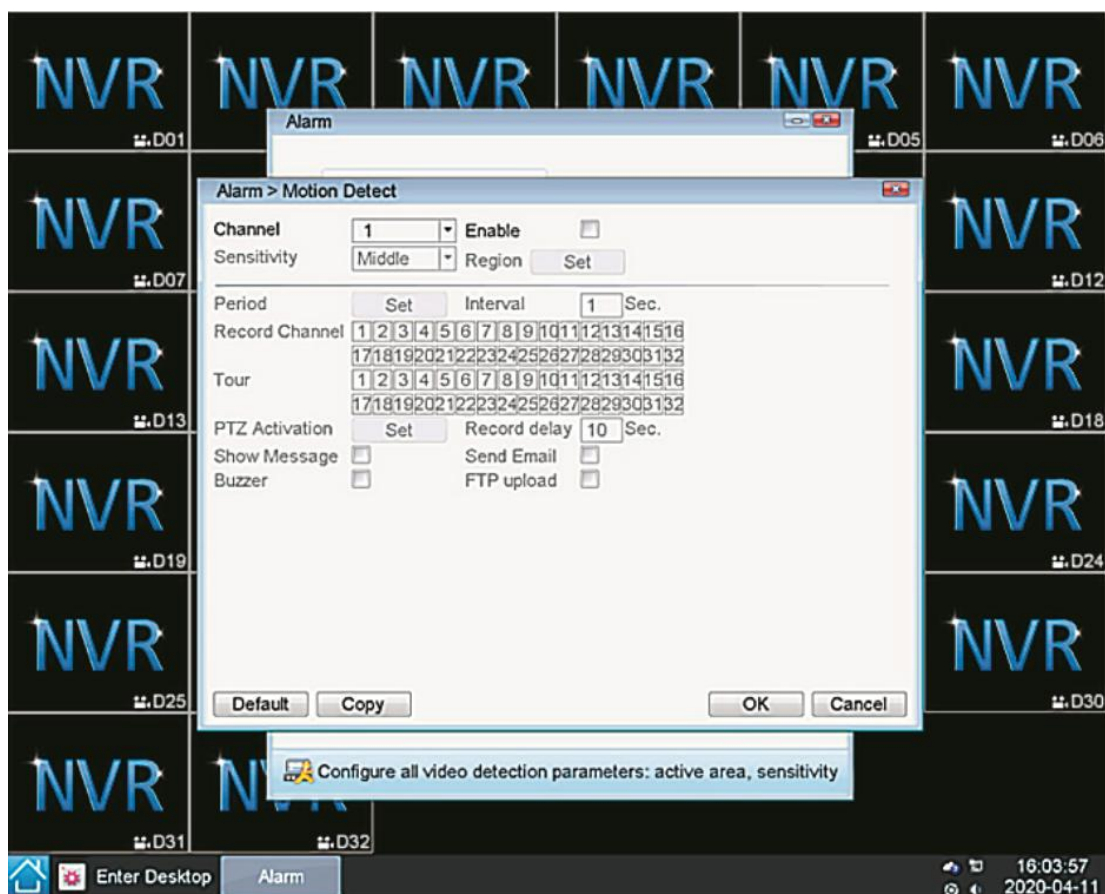
La détection de mouvement est principalement divisée en deux parties:

Réglages de fonction d'alarme de détection de mouvement (activer l'interrupteur, la sensibilité, la zone de détection, la période de temps du bras et du désarmement et l'intervalle de temps), c'est-à-dire comment régler pour faire une alarme.

Paramètres de liaison de détection de mouvement (invites d'écran, bip, sortie d'alarme et tour rond) et d'autres paramètres qui doivent être combinés avec d'autres paramètres de fonction (tels que l'enregistrement de liaison et l'envoi d'e-mail), c'est-à-dire comment disposer après l'alarme.

Vous pouvez trouver l'interface des paramètres de fonction par les moyens suivants:

Cliquez sur  > [Alarme] > [Détection de mouvement];



7. Installation du disque dur

Remarque: éteignez l'appareil avant de l'installer.

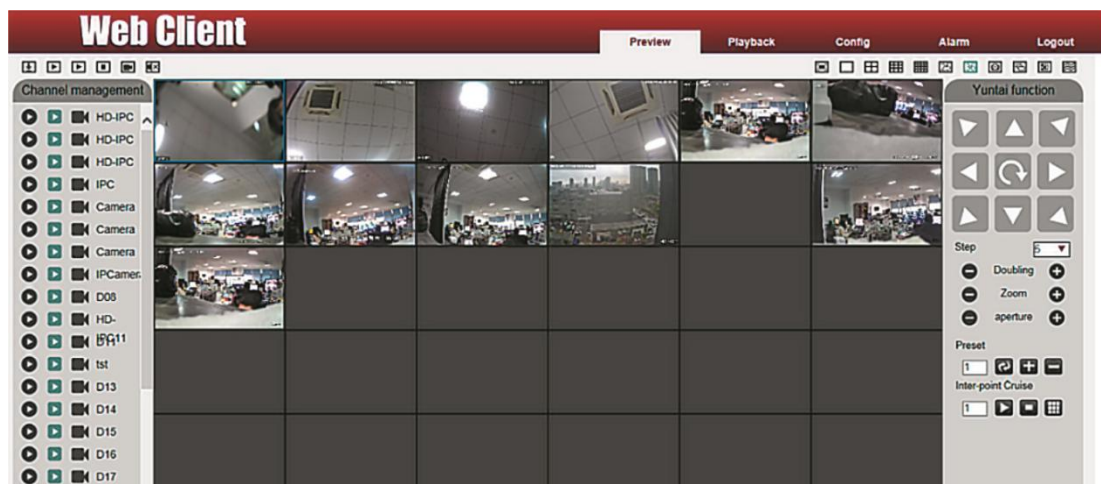
1. Détendre la vis latérale du NVR et retirer le couvercle du NVR.
2. Le panneau du NVR, comme le montre la figure ci-dessous
3. Fixez le disque dur au châssis avec des vis, et insérez le câble d'alimentation et le câble de données dans le disque dur
4. Serrez les vis sur le côté du NVR.



8. Autres façons de gérer NVR

Accès au Web:

Après la connexion au réseau, utilisez un navigateur avec le PC, entrez l'adresse IP du NVR et appuyez sur Entrée, entrez le compte et le mot de passe (le compte par défaut est admin, le mot de passe est vide) et connectez-vous au NVR pour la surveillance.



Accès VMS:

VMS est un logiciel professionnel pour la surveillance de plusieurs périphériques, avec des avantages de sécurité, de commodité, de stabilité et de gestion unifiée de plusieurs périphériques, etc. il est facile à installer et n'a pas besoin de télécharger de plug-ins. Nous recommandons aux clients de l'utiliser. Pour plus de détails, veuillez vous référer au manuel de VMS. Contactez le vendeur pour obtenir un VMS.

